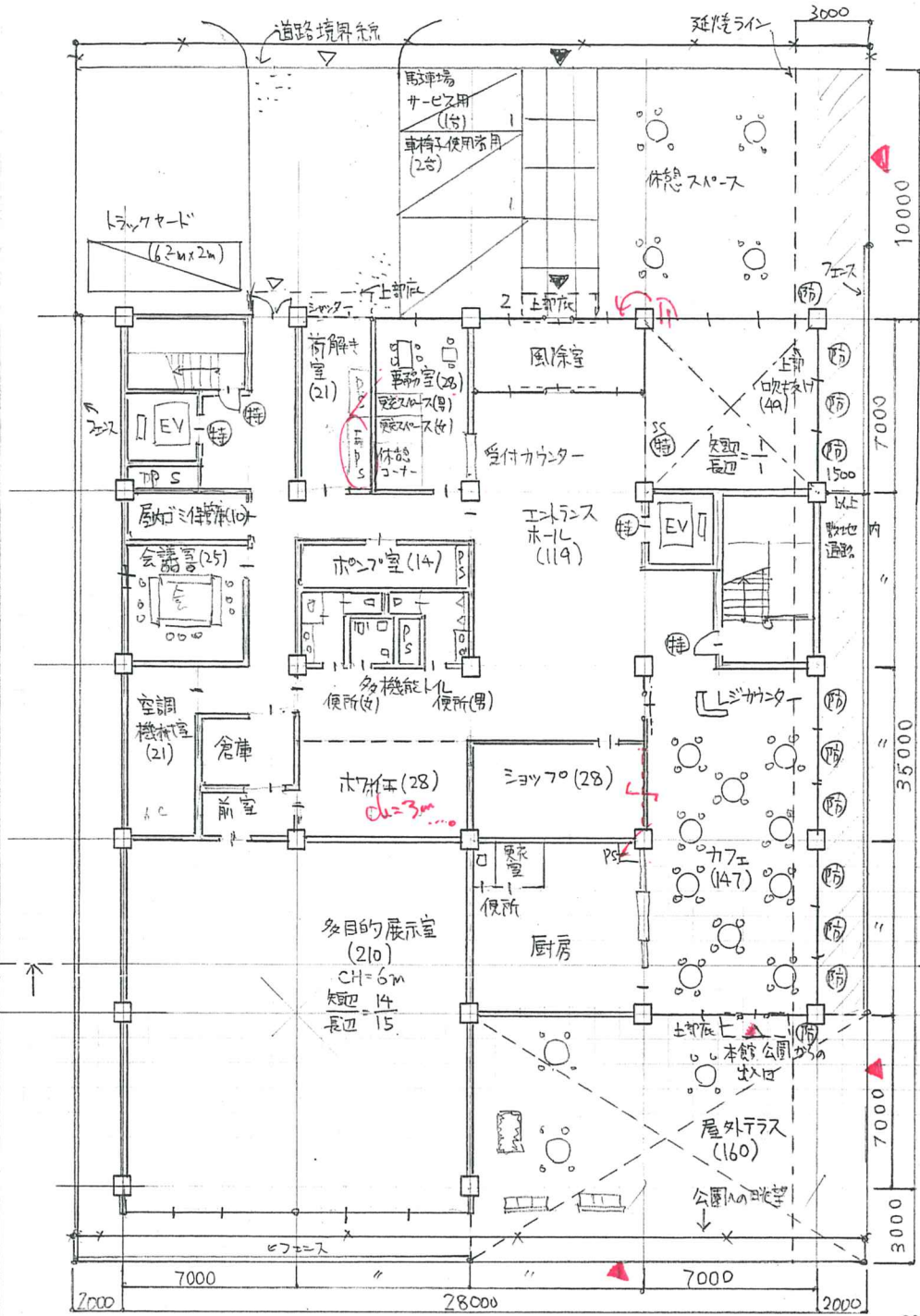
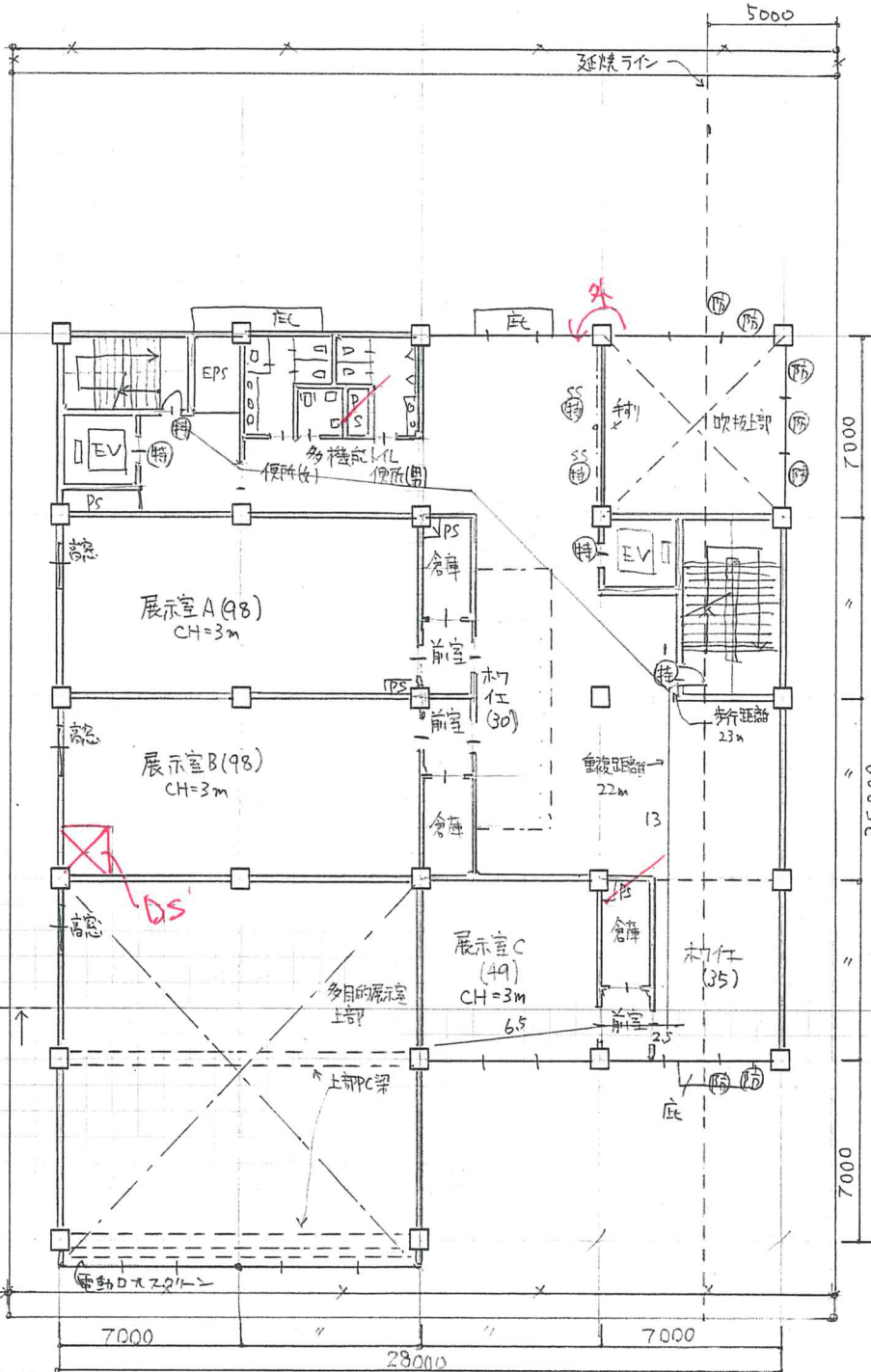


面積表	28x32+6x7=902	902.0	1026
建築面積	28x32+6x7=902	902.0	1026
建ぺい率	$902 \div 1536 \times 100 = 58.7\%$	58.7	1 億円
床面積	3階	$28 \times 32 - 12 \times 15 - 6 \times 7 = 698.0$	3 / 2002
	2階	$28 \times 32 - 16 \times 15 - 6 \times 7 = 646.0$	
	1階	$28 \times 32 = 896.0$	
		2240.0	FUTABA

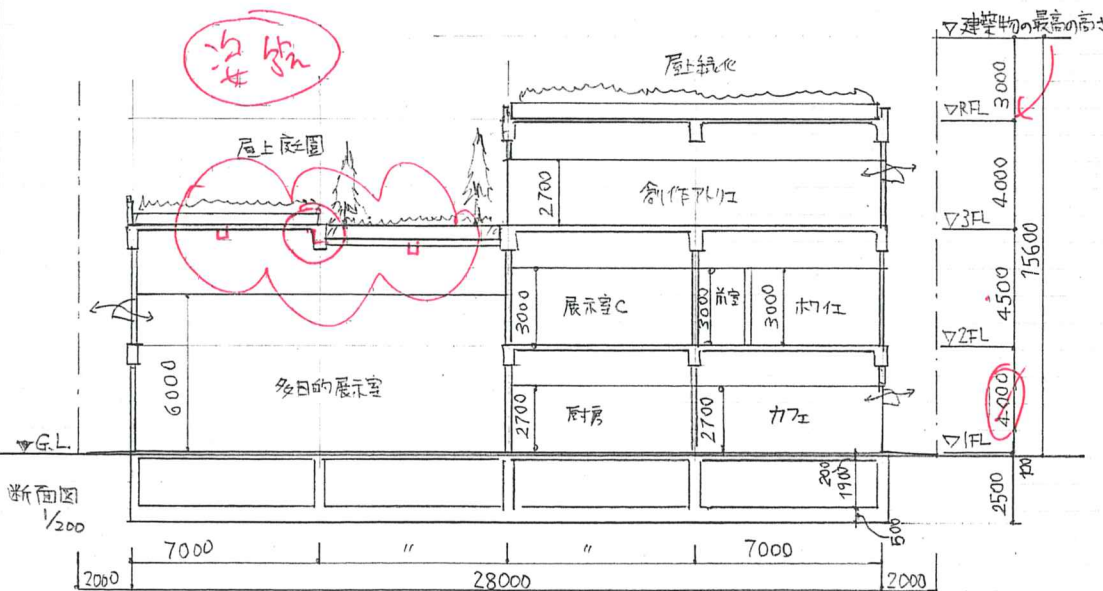
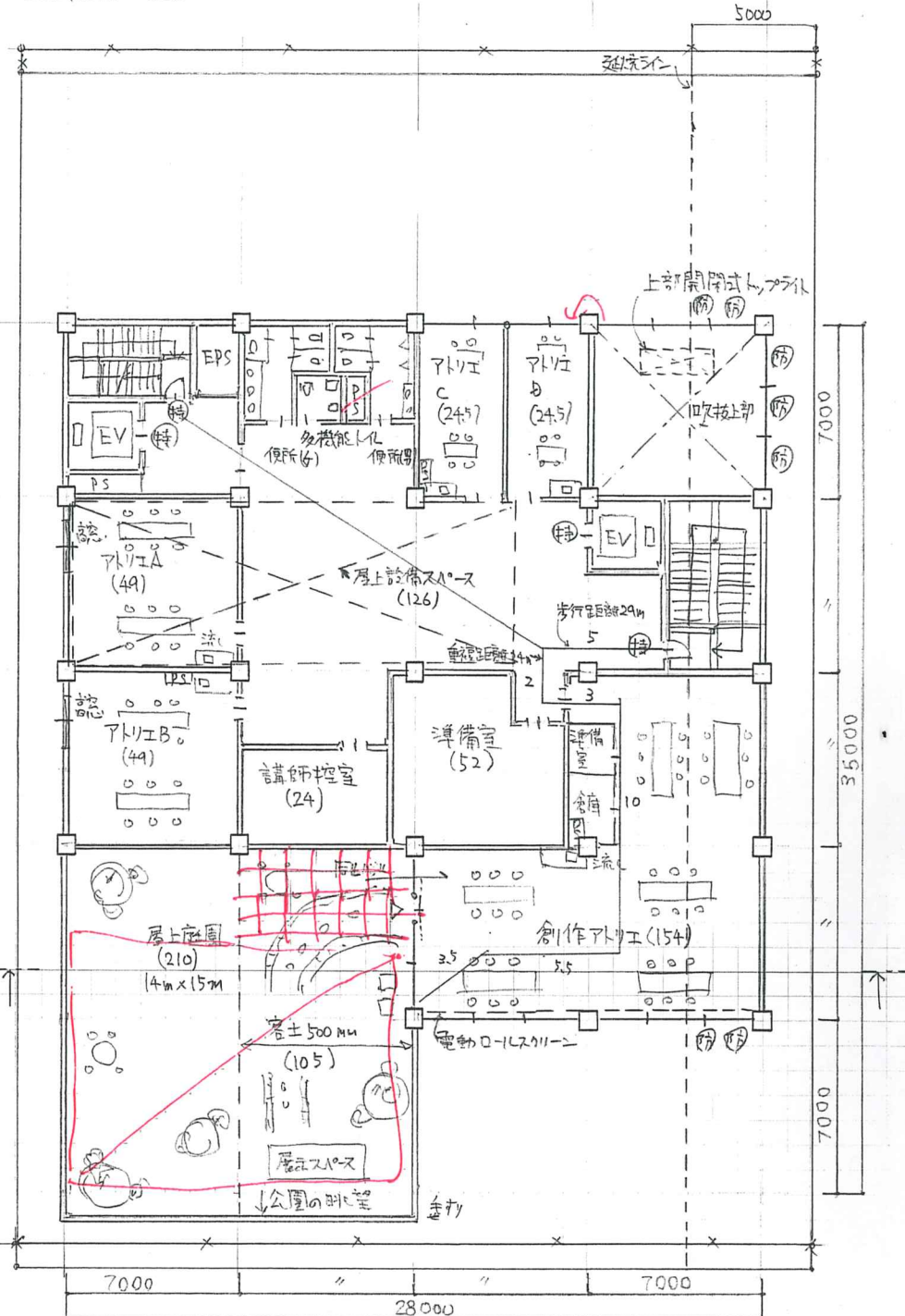
1階平面図 西配置図 1/200



2階平面図 1/200

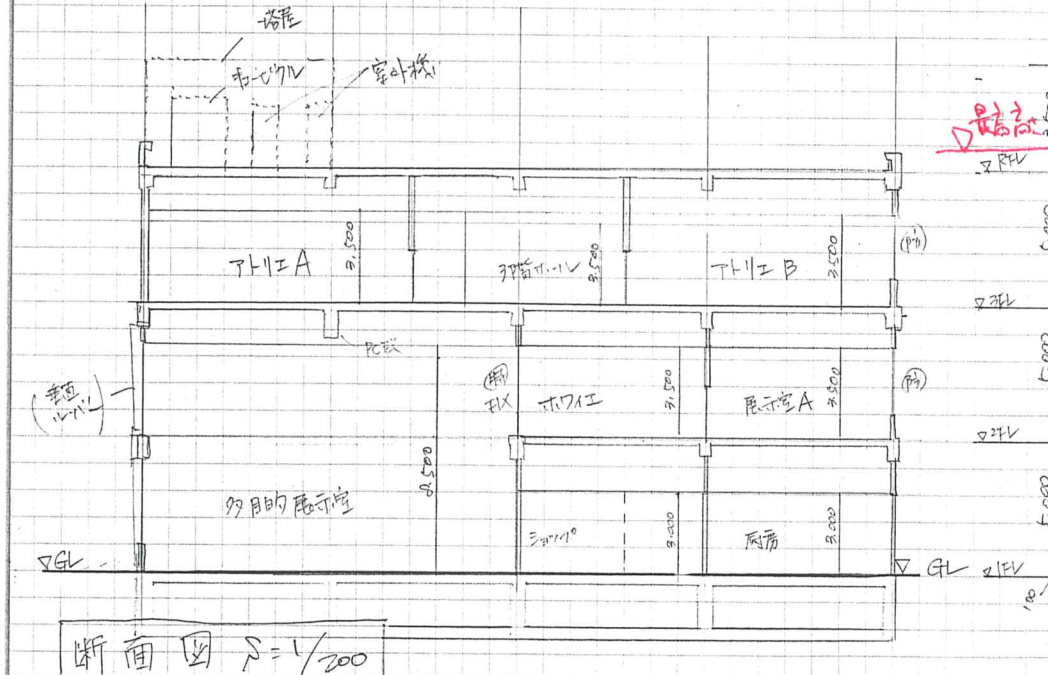
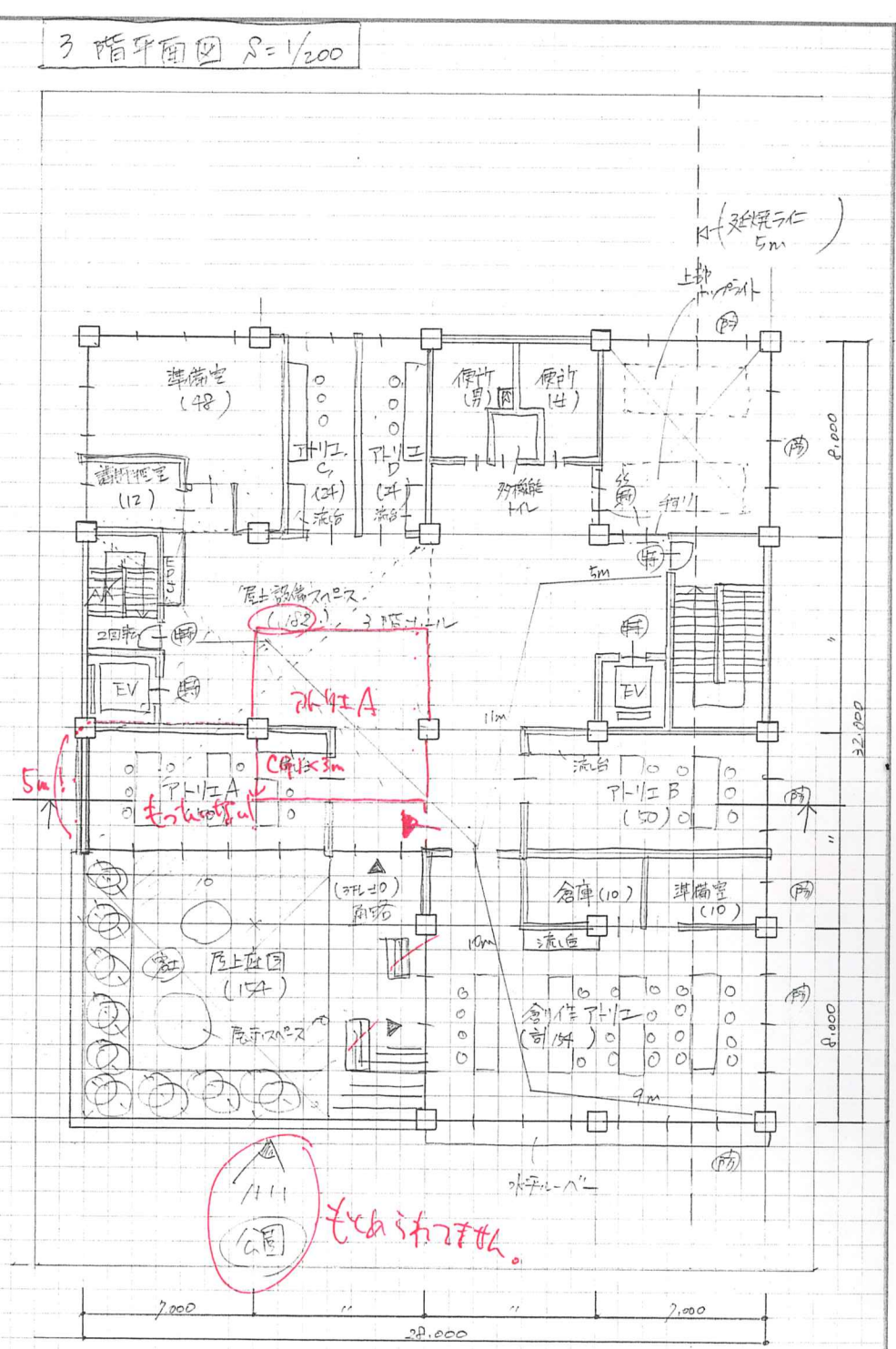
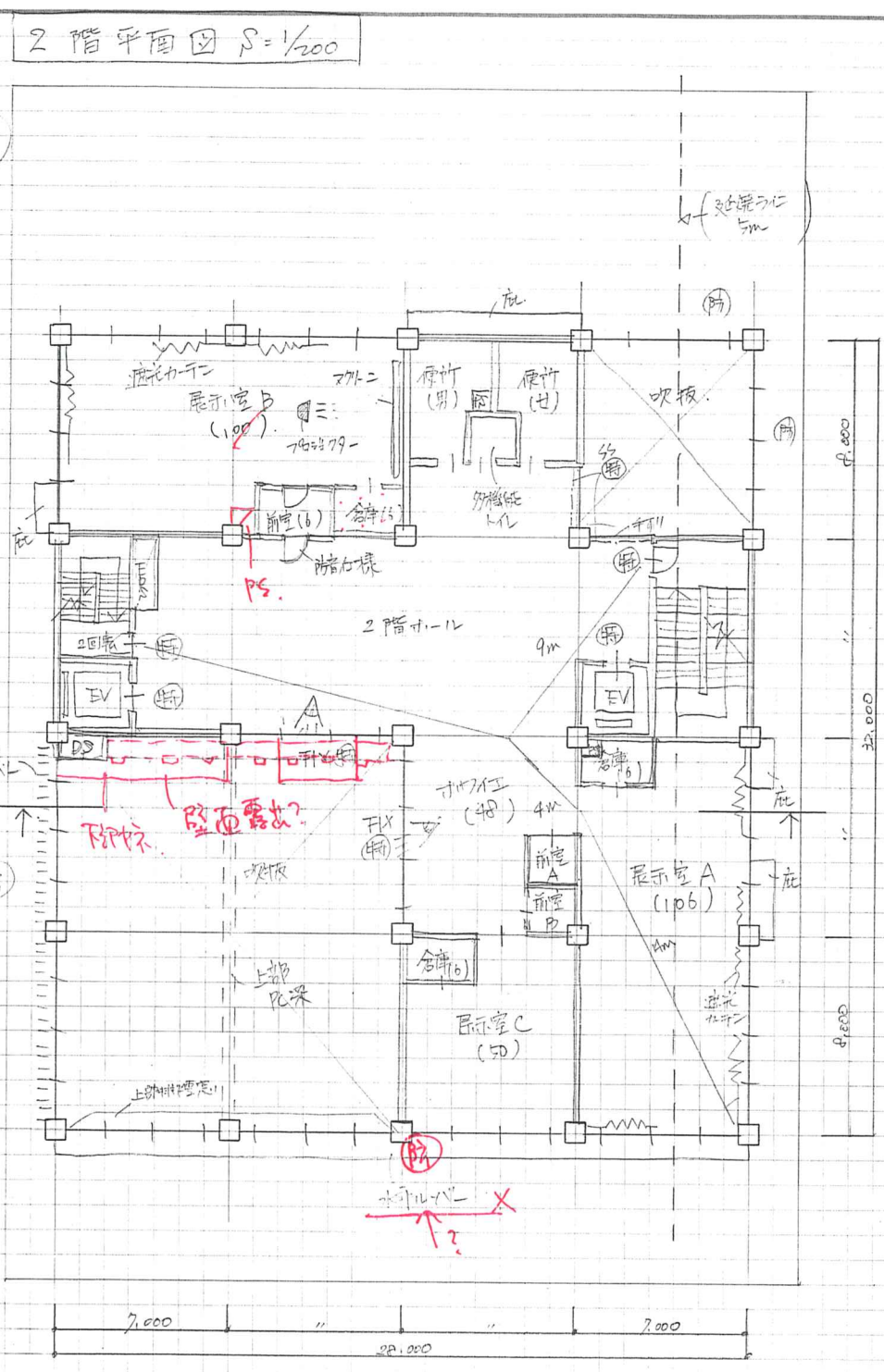
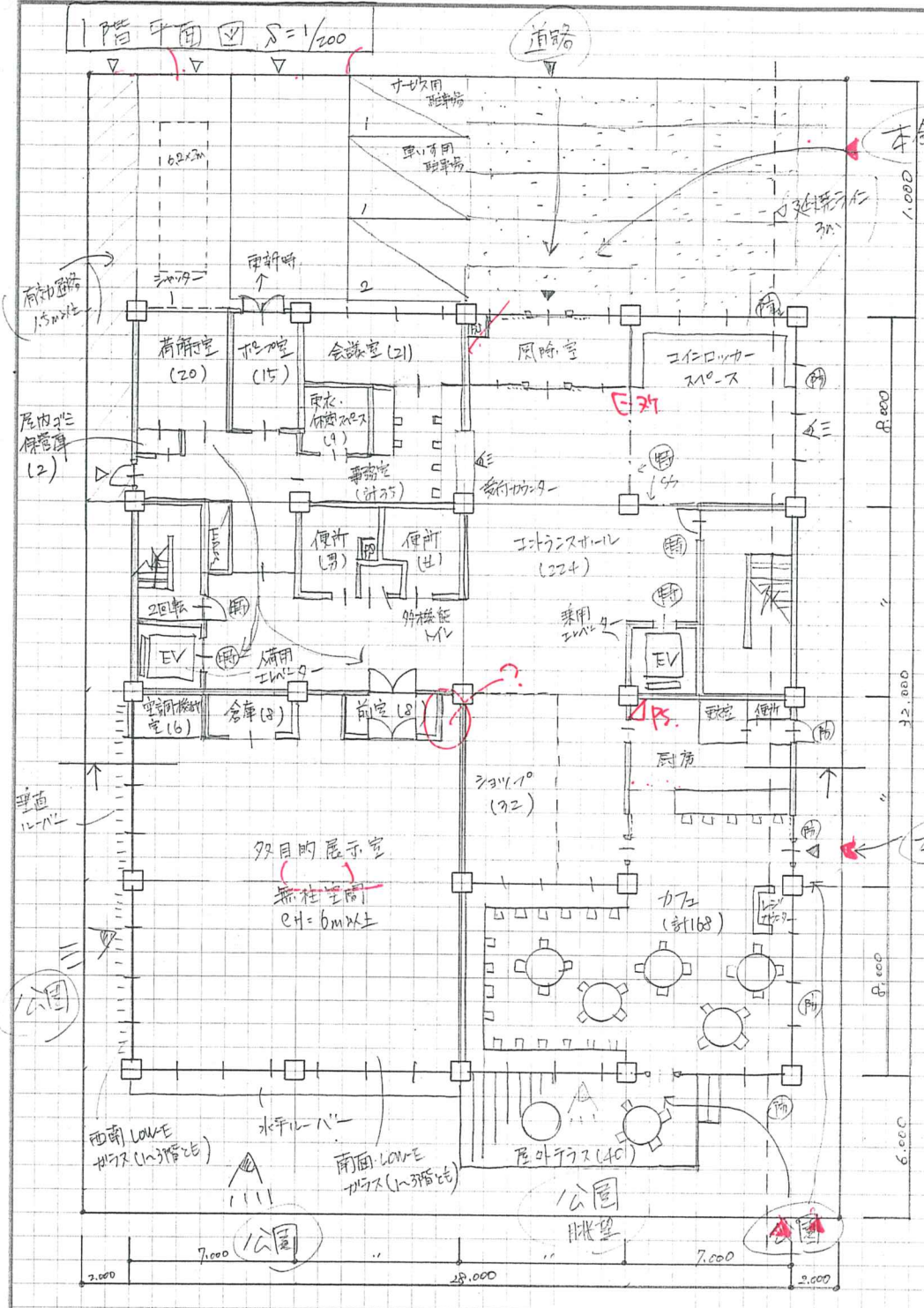


3階平面図 1/200



BS 指す高さ → 軸間と整合
 2階BS → 標高2.5m 指す?
 3階BS
 2階BS → 軸間と整合
 重複箇所距離確認!!

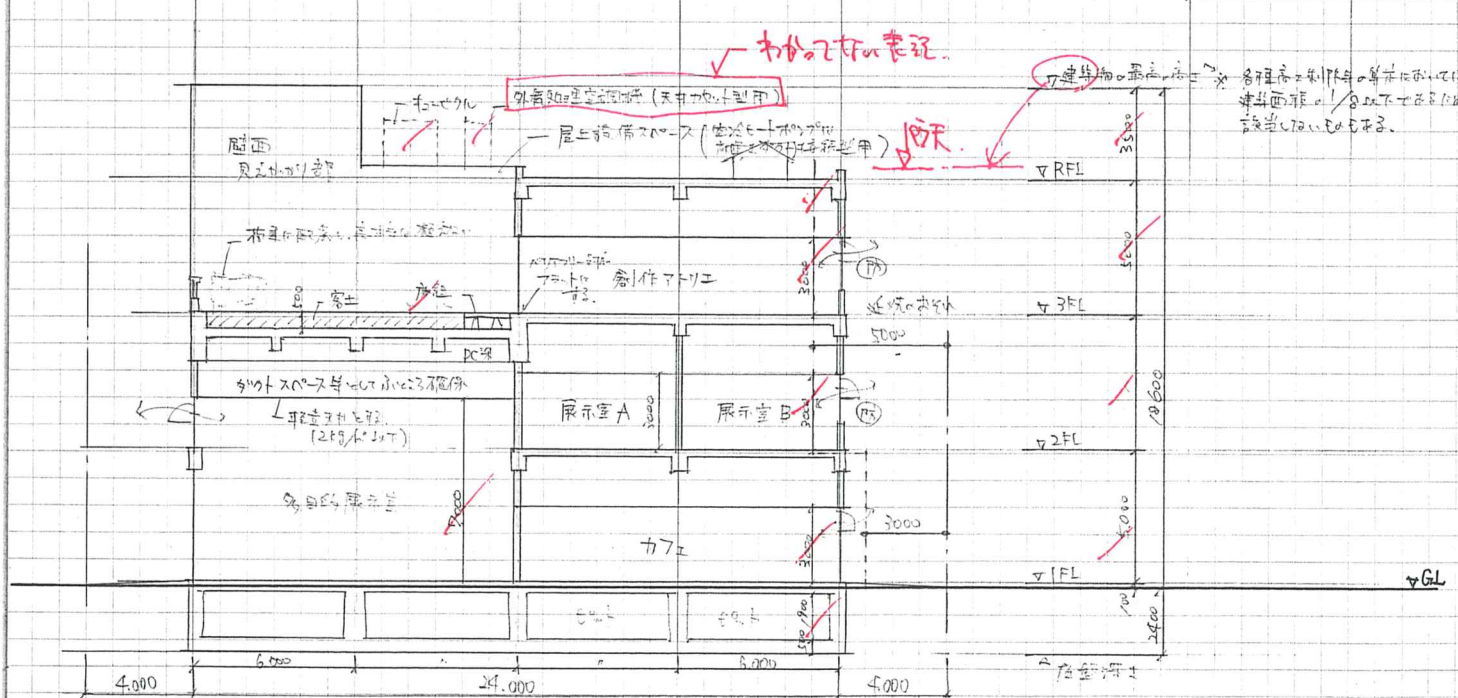
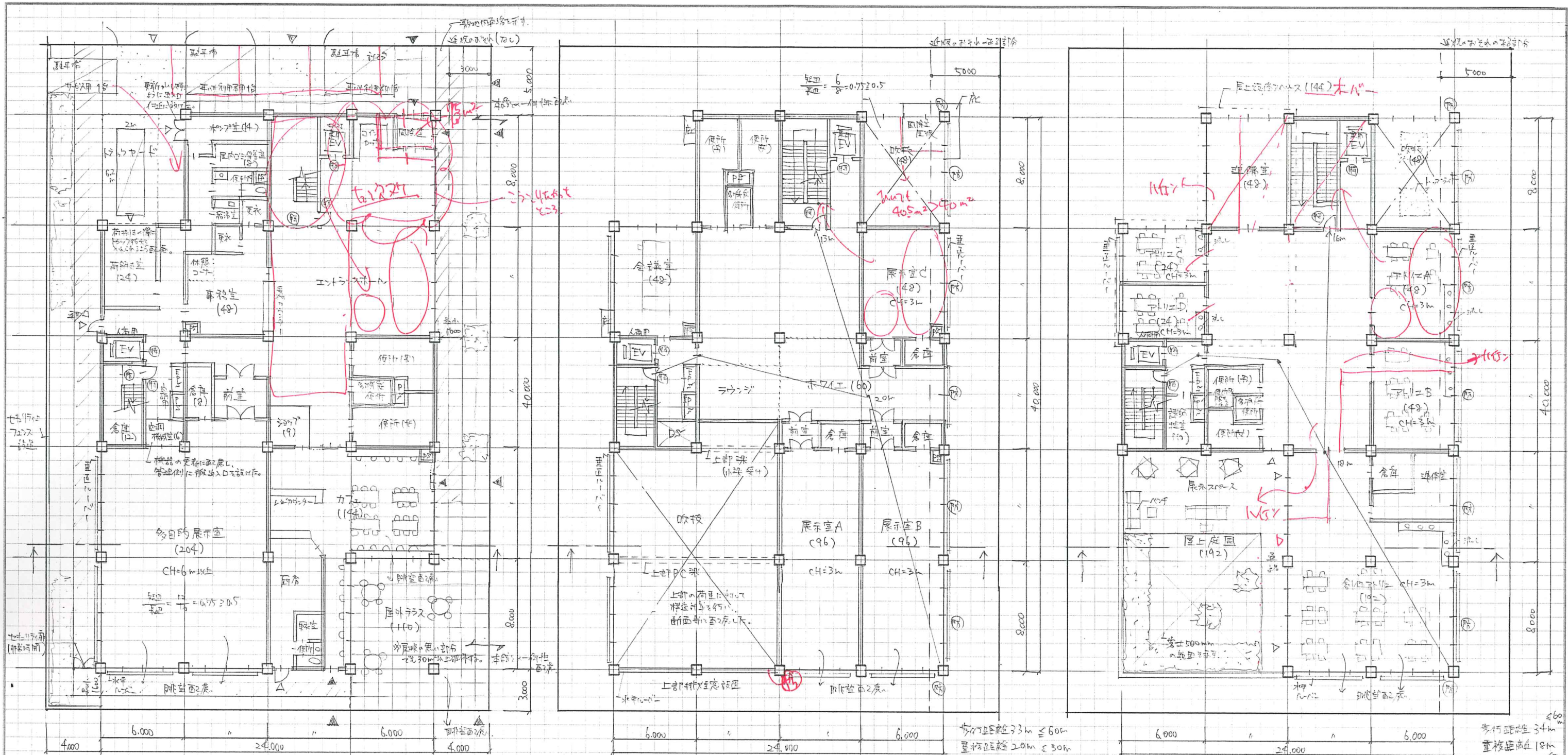
建築面積 $28 \times 35 - (14 \times 7) + (14 \times 7) = 896 \text{ m}^2$
 3階 $28 \times 28 - (14 \times 7) - (7 \times 7) = 637 \text{ m}^2$
 2階 $28 \times 35 - (14 \times 7) - (14 \times 7) - (7 \times 7) = 637 \text{ m}^2$
 1階 $28 \times 35 - (14 \times 7) + (14 \times 7) = 896 \text{ m}^2$
 合計 2170 m^2



(直線距離 18m
歩行距離 27m)

(直線距離 19m
歩行距離 35m)

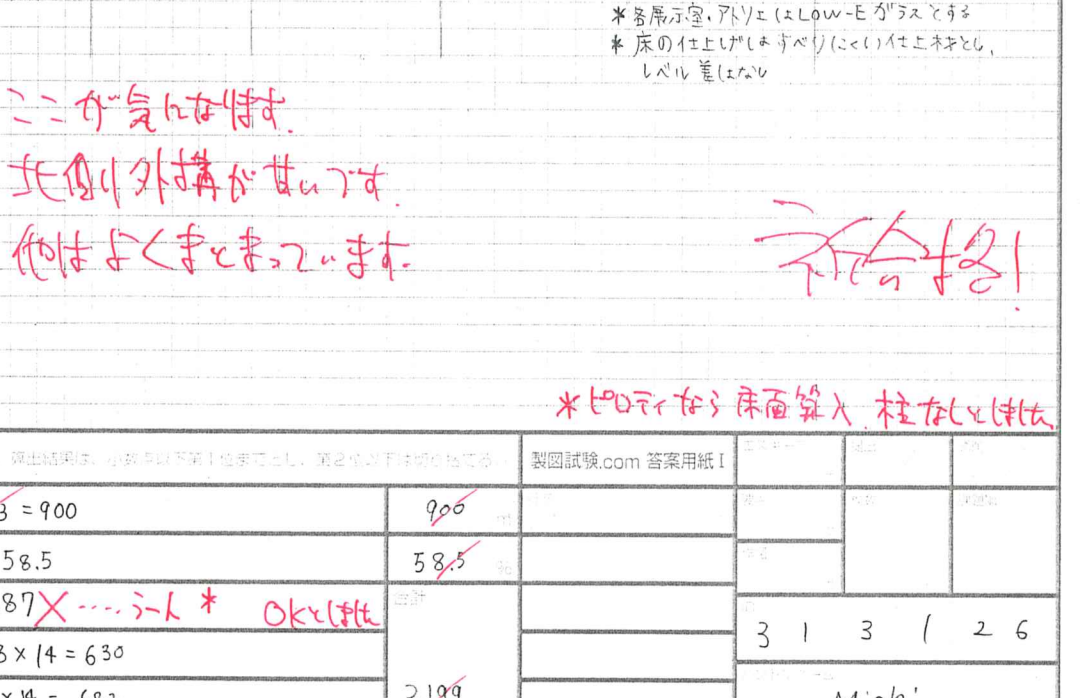
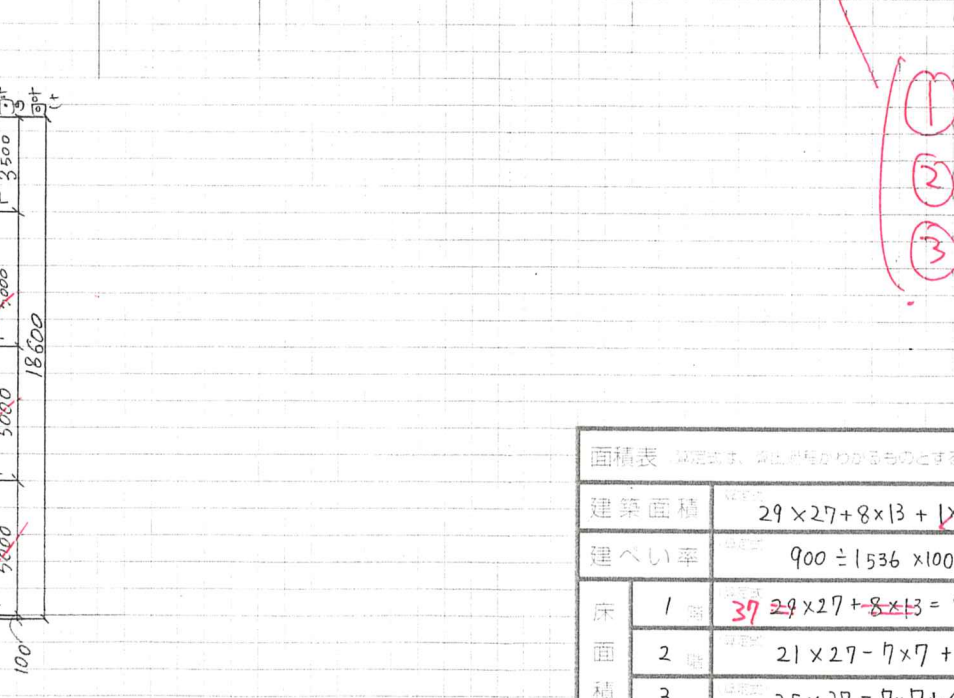
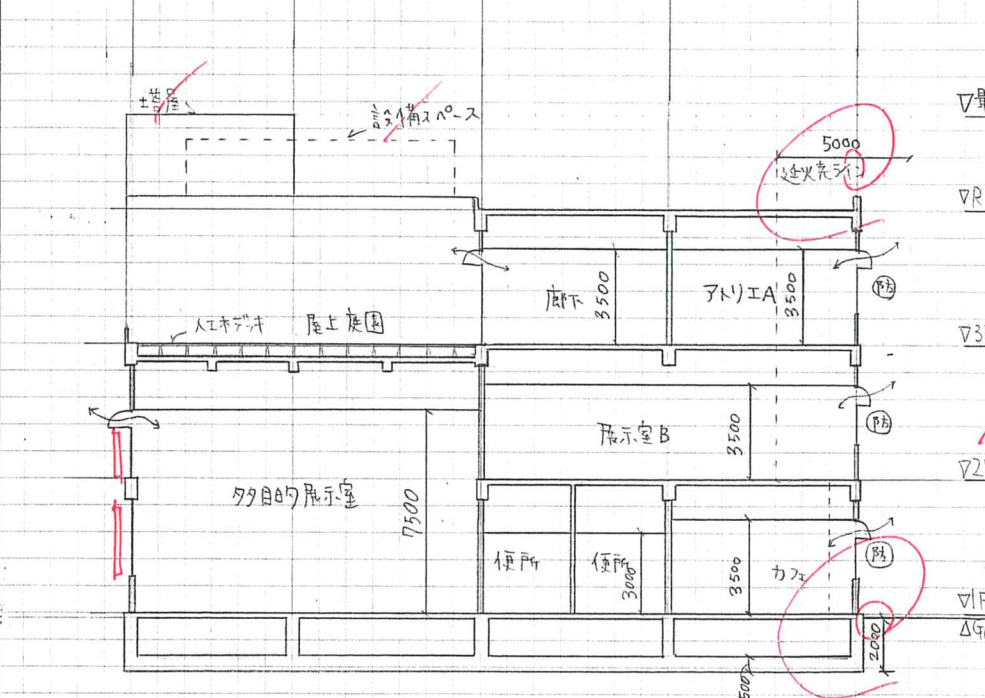
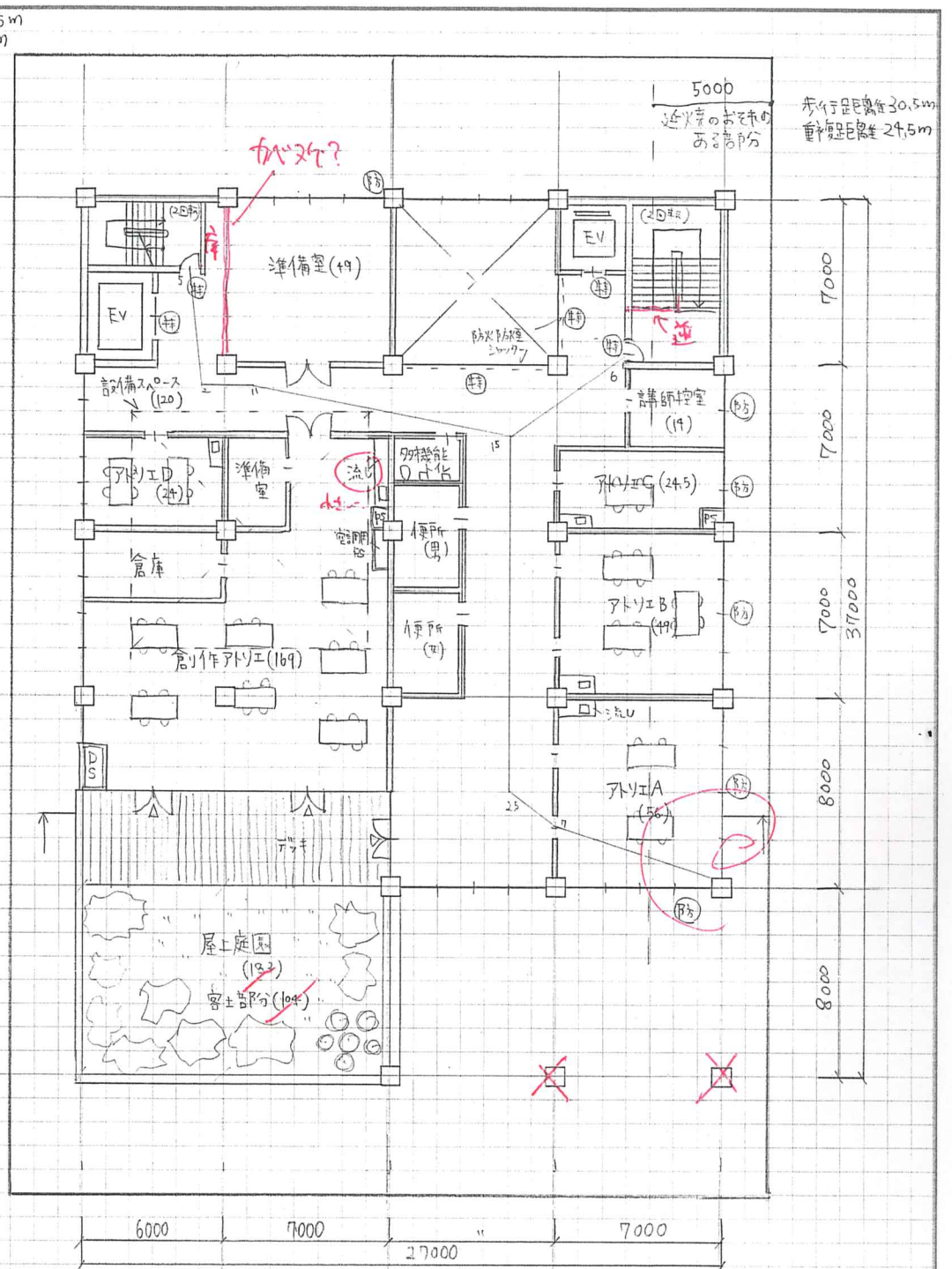
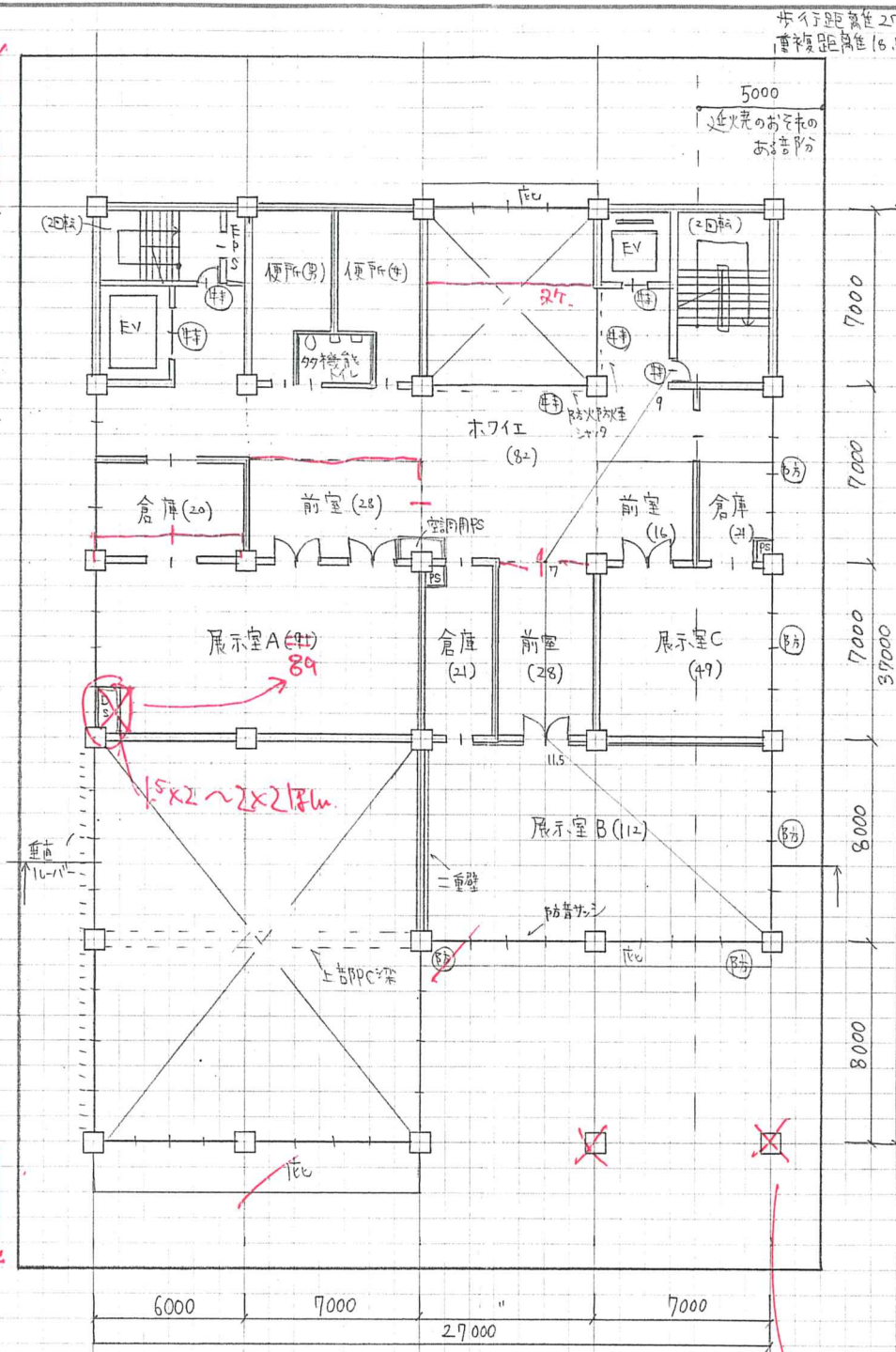
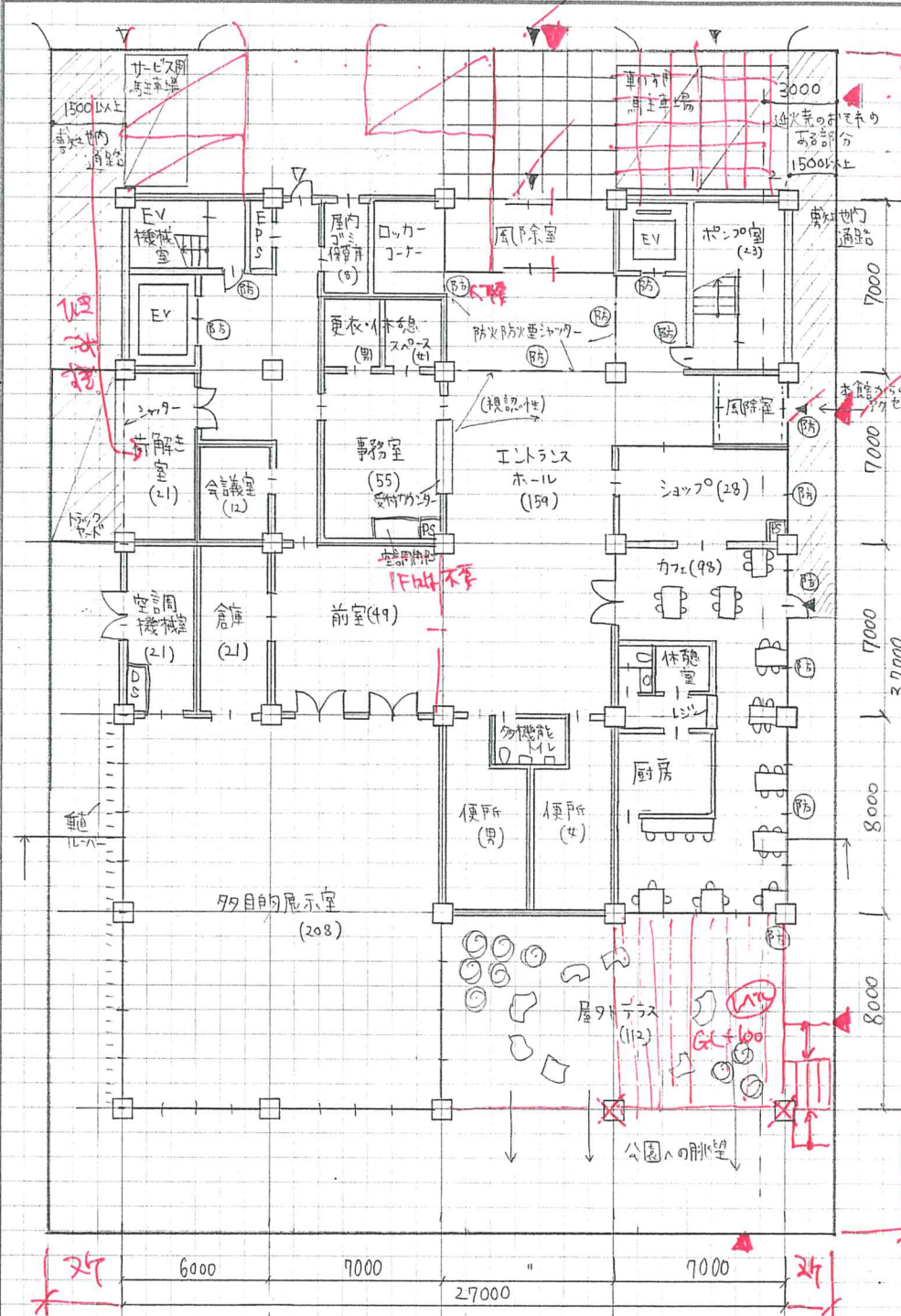
面積表	製図試験.com 答案用紙 I	
建築面積	$28 \times 32 = 896$	896
建入率	$896 \div (32 \times 40) \times 100 = 56.00$	56.00
床面積	3階	$28 \times 21 + 14 \times 11 - 2 \times 14 = 586$
	2階	$28 \times 16 + 14 \times 16 - 7 \times 8 = 616$
	1階	$28 \times 32 = 896$
		2.198
		3 1 3 0 0 0
		CWD



歩行距離 $\leq 60m$
 重複距離 $\leq 30m$

※ 南面・東面・西面には
 窓を設け、Low-E
 ガラスを使用し、断熱性を確保する。

面積表 (単位: ㎡)		製図試験.com 答案用紙1	100	
建築面積	$18 \times 8 + 24 \times 32 = 912$	912	50	本式
延べ面積	—	—	100	
床面積	3階: $12 \times 8 + 24 \times 16 + 12 \times 16 = 672$	2266	31	31307
	2階: $12 \times 8 + 24 \times 16 + 12 \times 16 = 672$			
	1階: $18 \times 8 + 24 \times 32 = 912$			
			kyoko Takai	



歩行距離 27.5m
重畳距離 16.5m

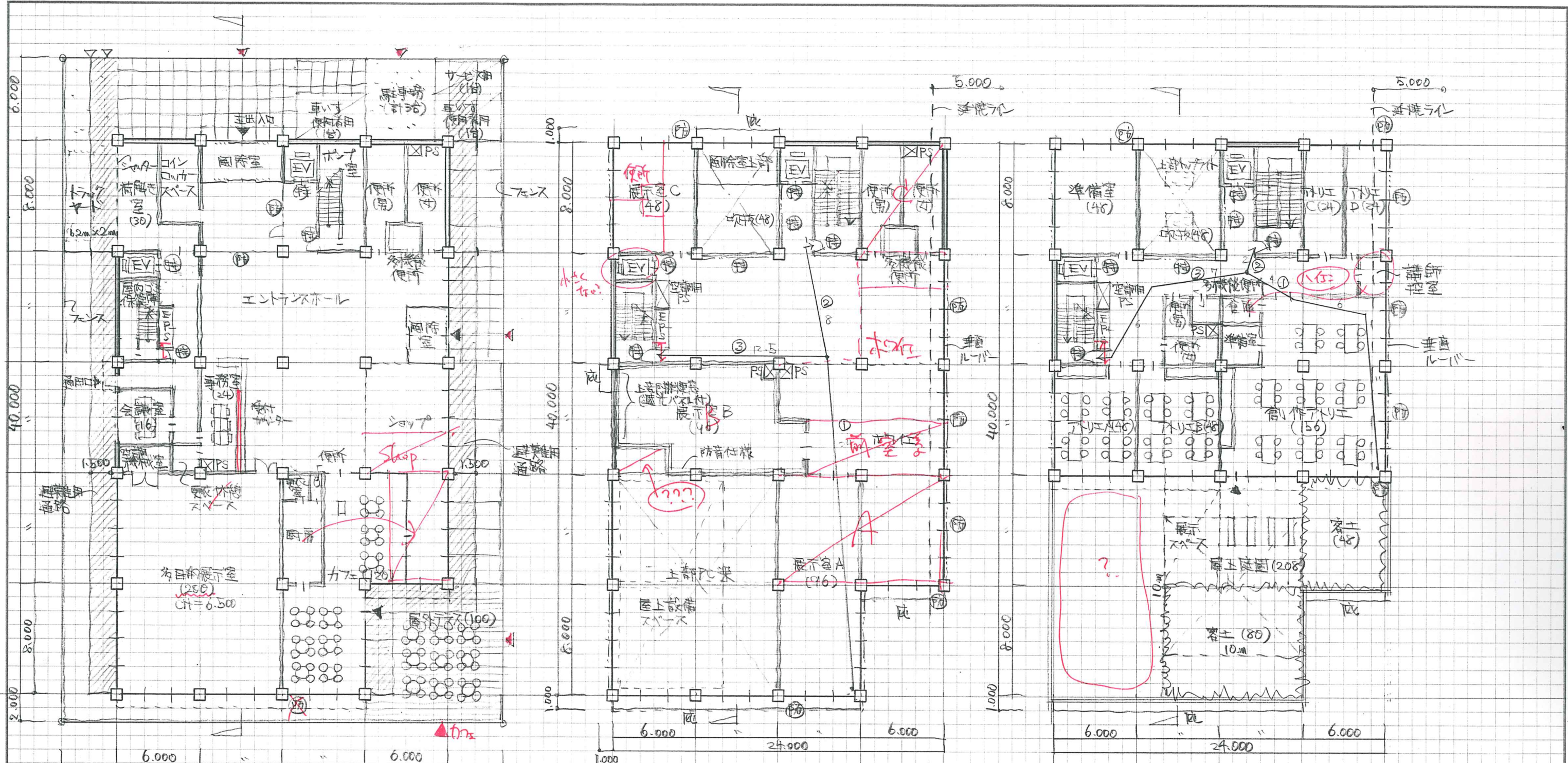
歩行距離 30.5m
重畳距離 24.5m

- ① ニニが気になります。
- ② 北側の外構が甘いです。
- ③ 他はよくまとまっています。

不適合!

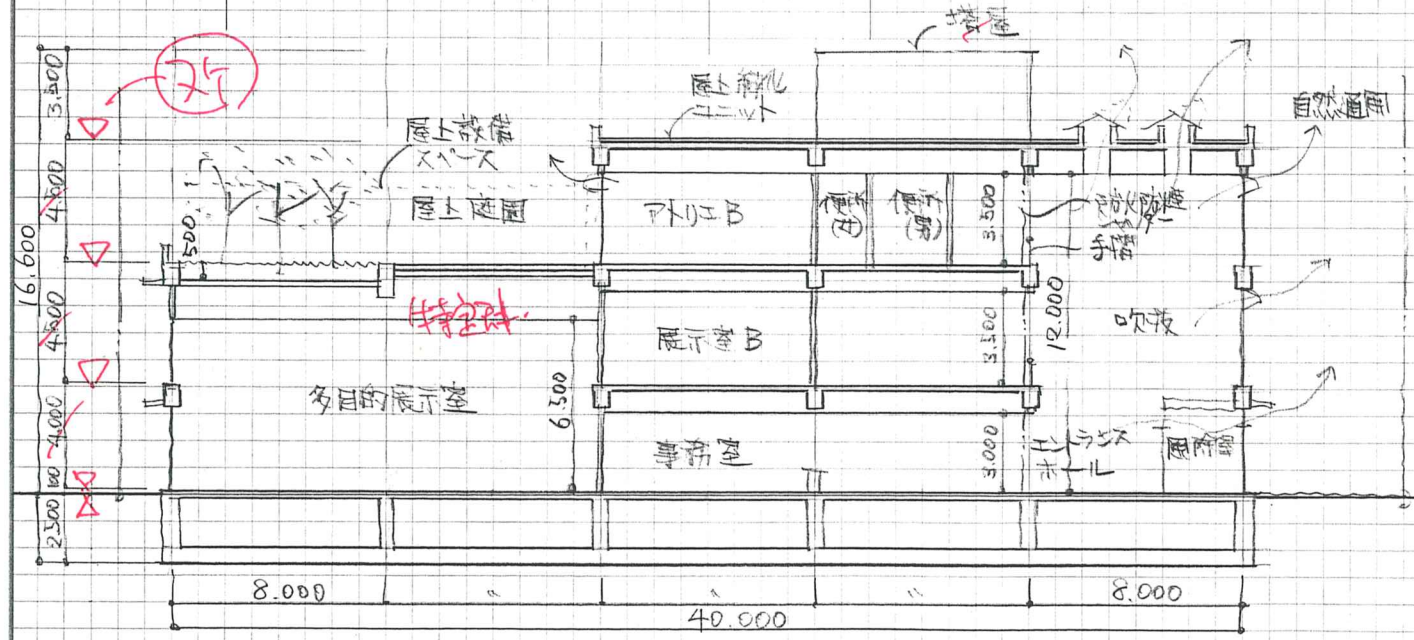
* 40mmの床面算入 柱は1/4だけ

面積表		製図試験.com 答案用紙 I
建築面積	$29 \times 27 + 8 \times 13 + 1 \times 13 = 900$	900
建ぺい率	$900 \div 1536 \times 100 = 58.5$	58.5
床面積	1 $37 \times 27 + 8 \times 13 = 887$ X ... 1 * Okette	2199
	2 $21 \times 27 - 7 \times 7 + 8 \times 14 = 630$	
	3 $25 \times 27 - 7 \times 7 + 4 \times 14 = 682$	
		3 1 3 2 6
		Michi



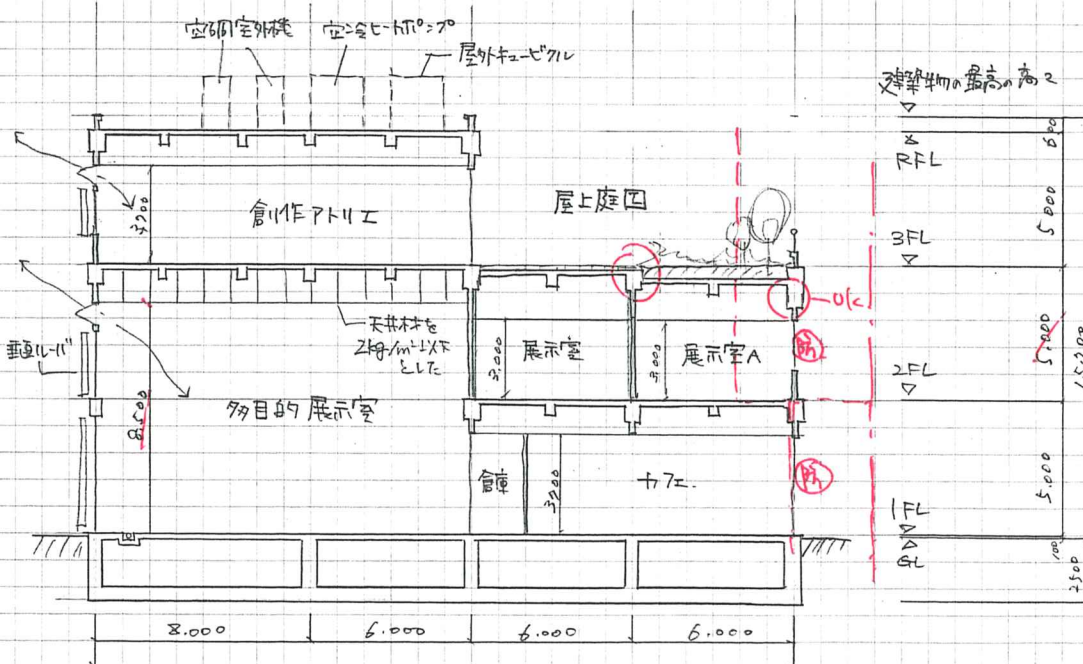
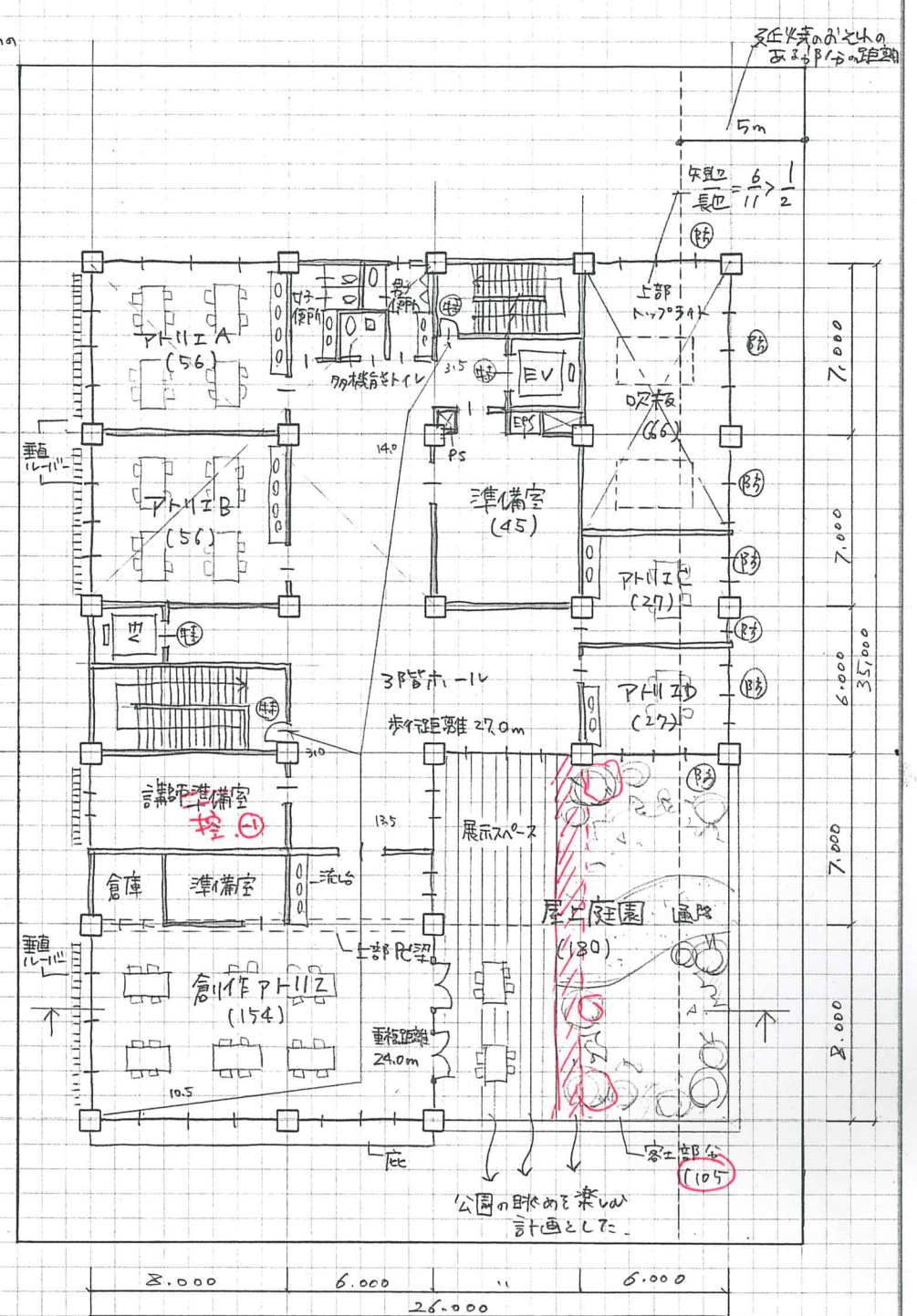
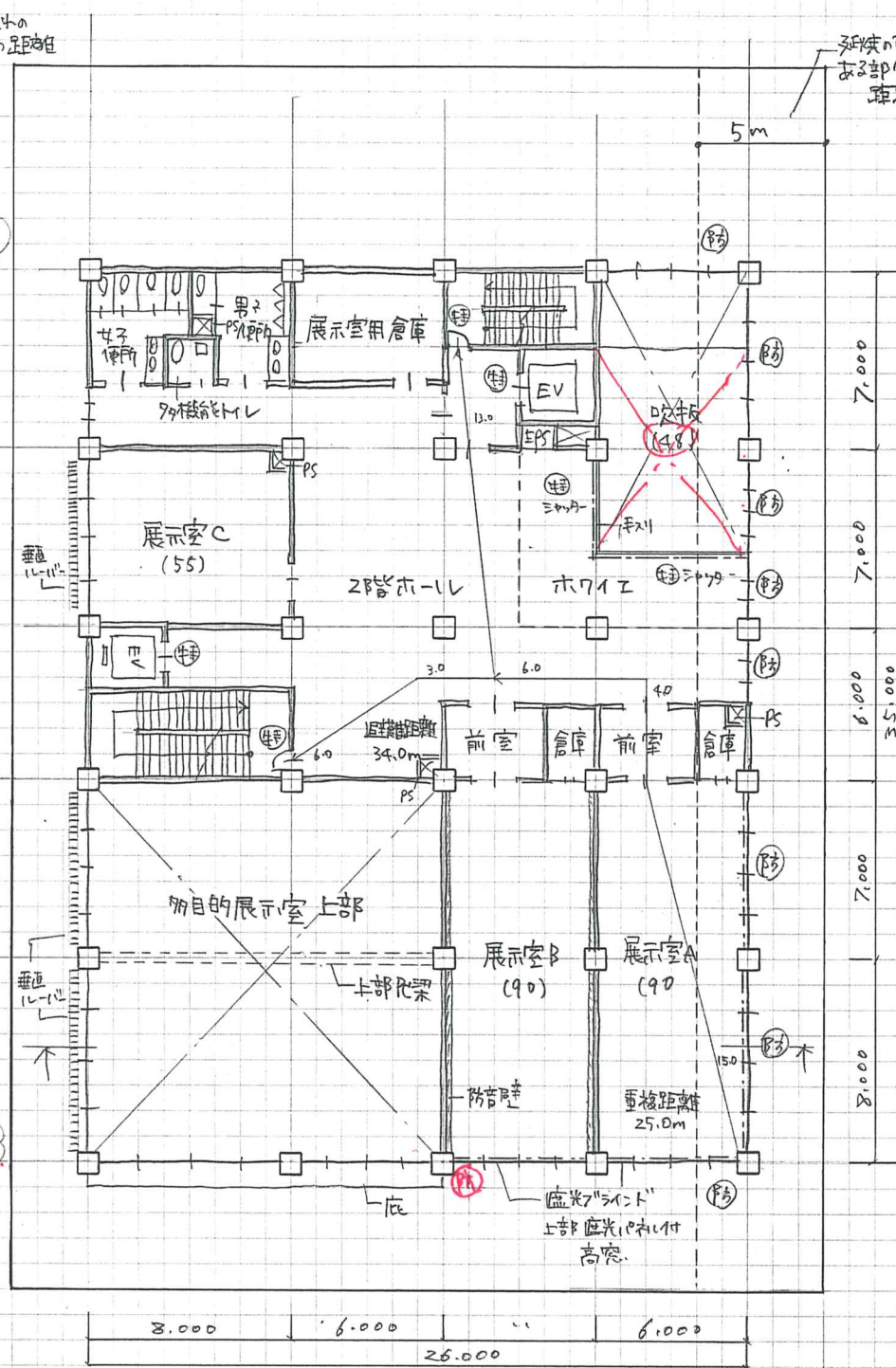
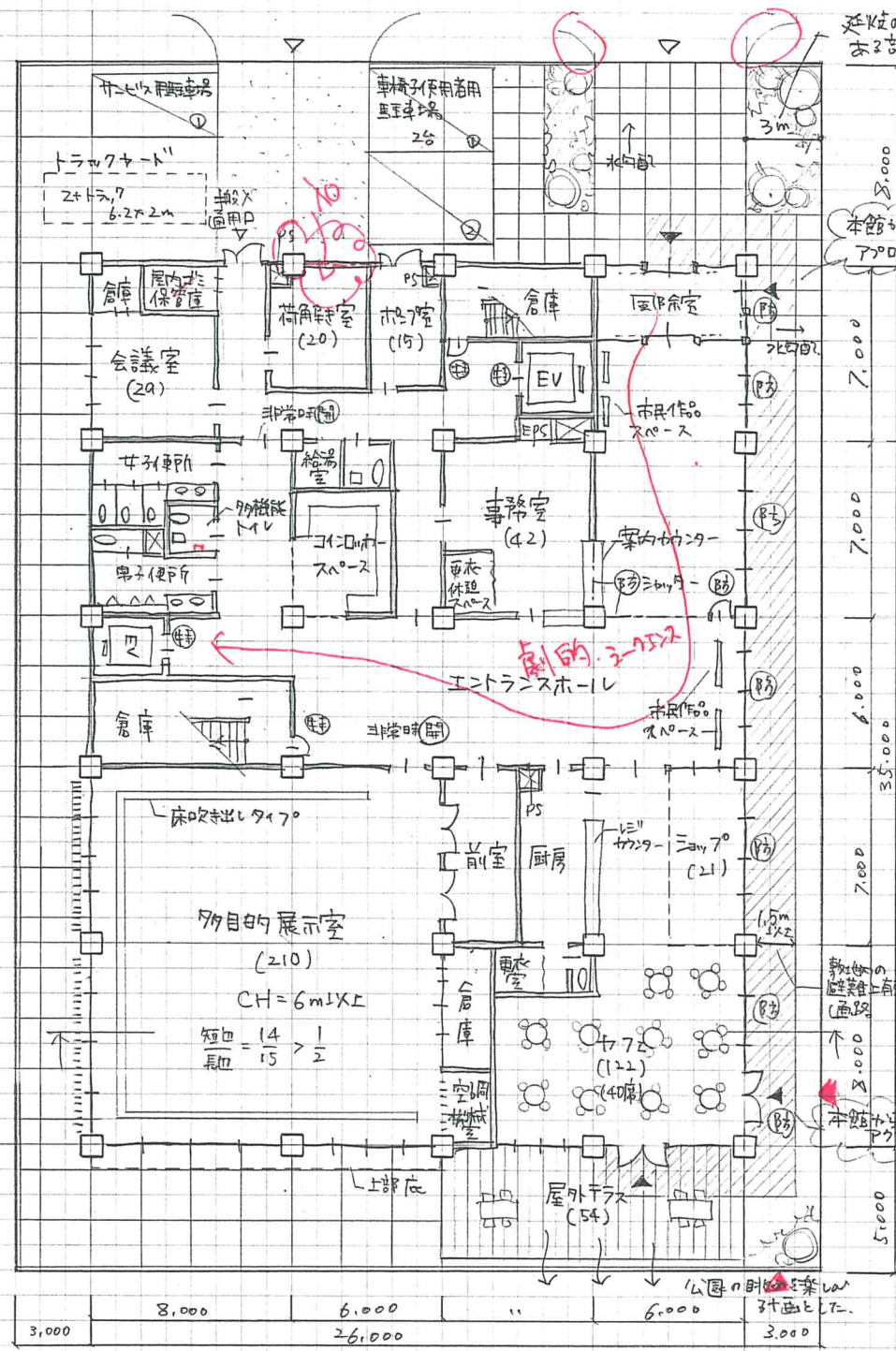
- ①重複距離 24.0m
- ②歩行距離 33.0m
- ③歩行 36.5m

- ①重複距離 21.0m
- ②歩行距離 23.0m
- ③歩行 35.0m

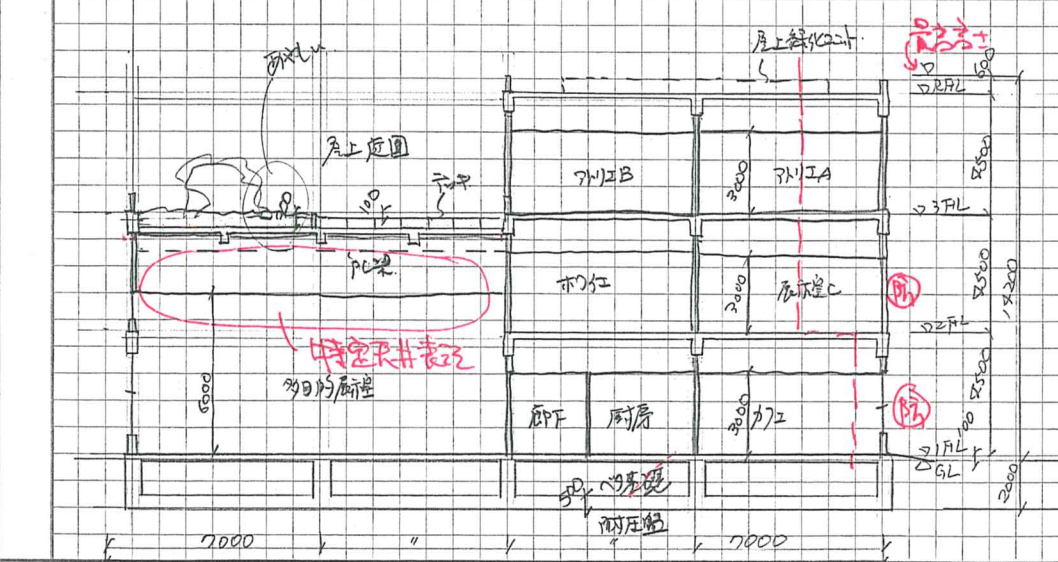
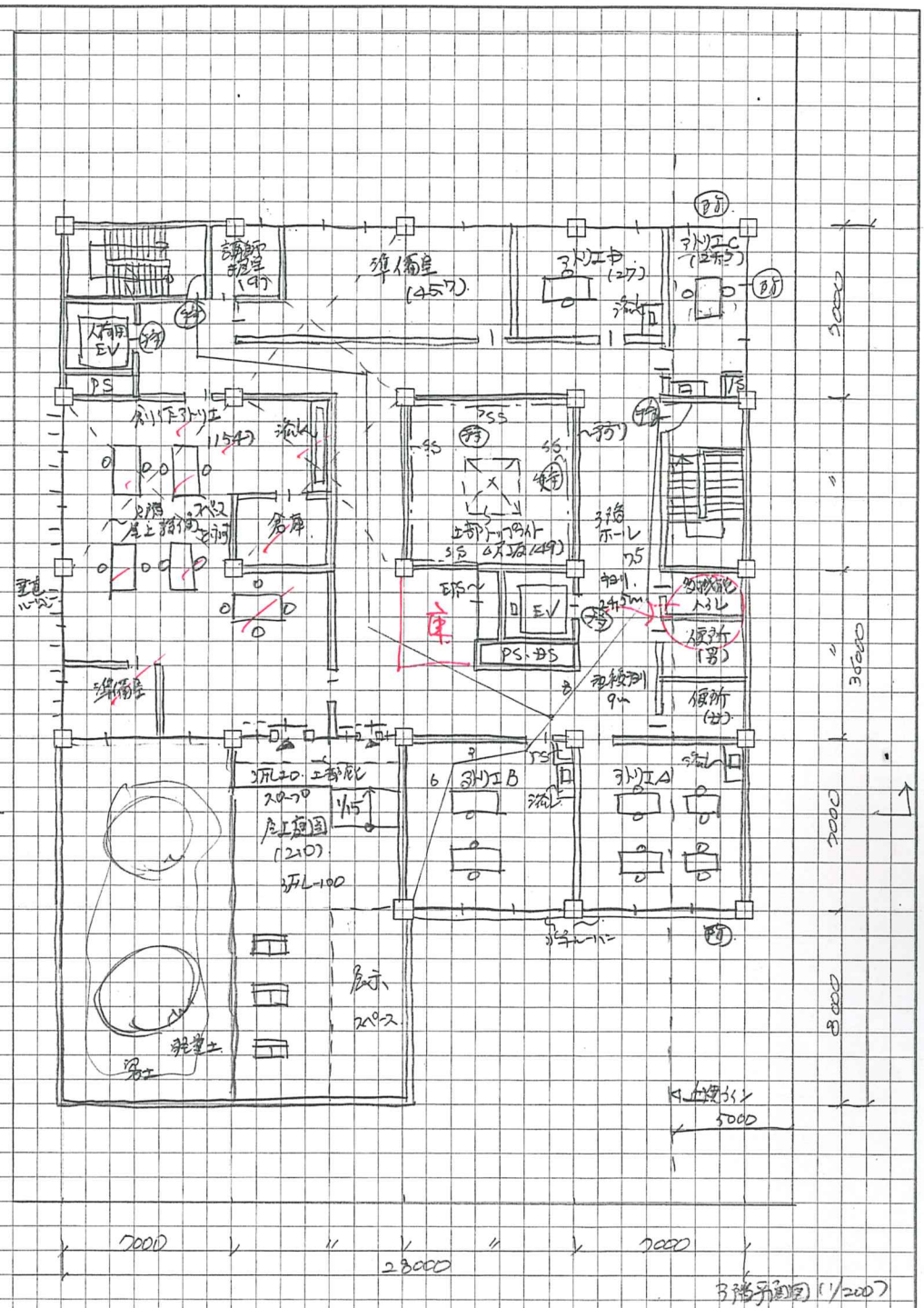
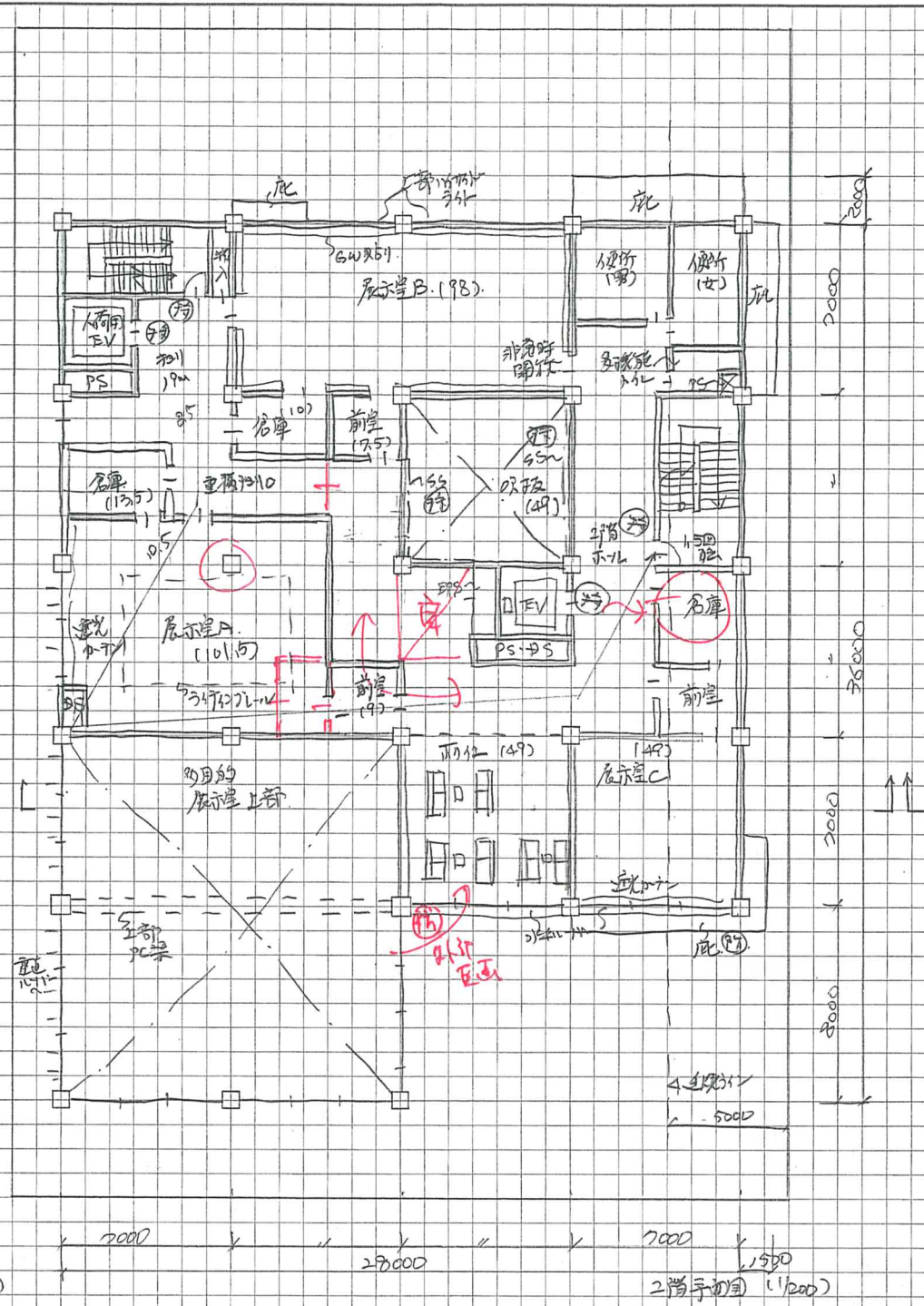
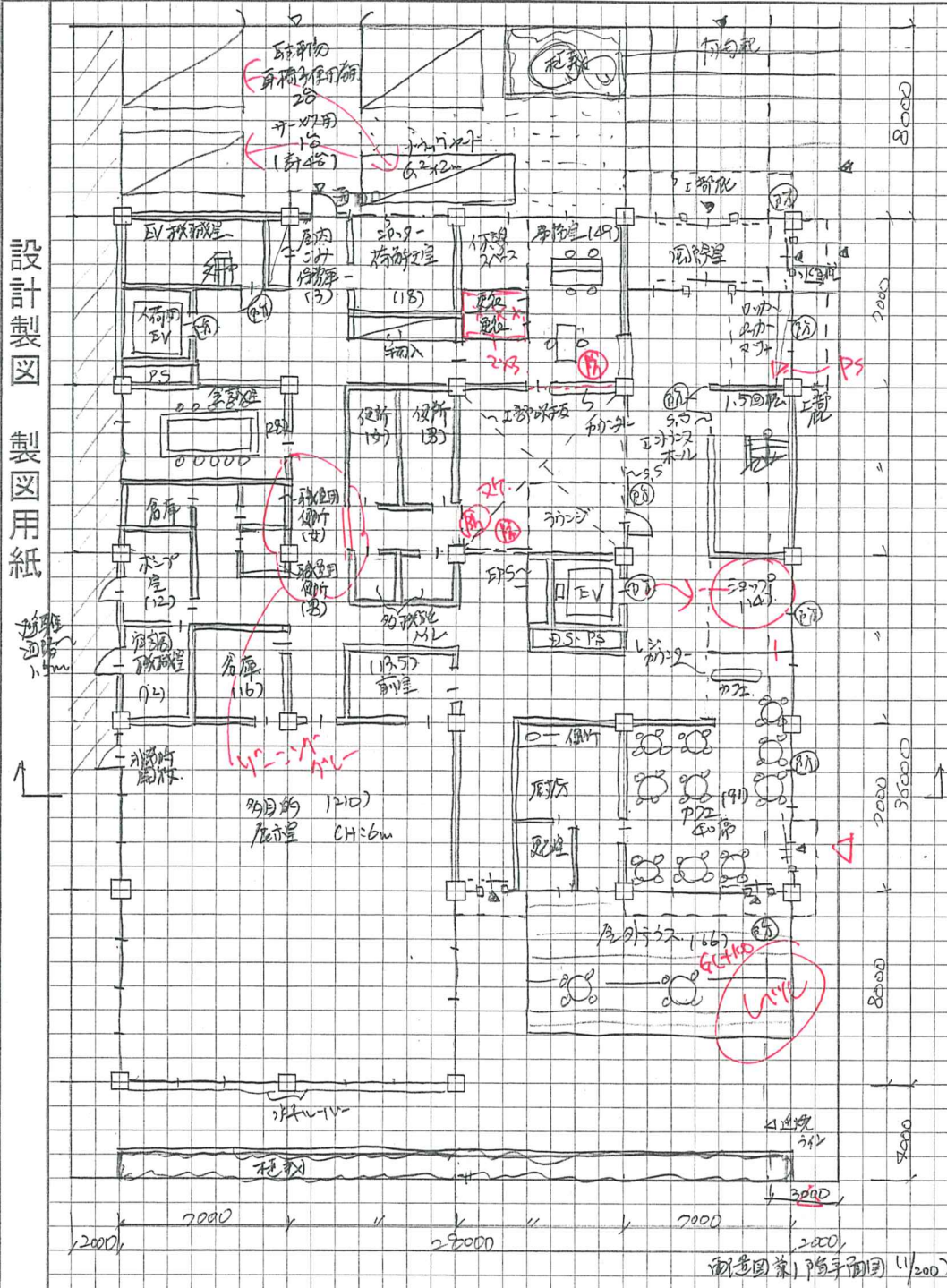


面積表 (算定式は、算出過程がわかるものとする。算出結果は、小数点以下第1位までとし、第2位以下は切り捨てる。)		製図試験.com 答案用紙 I	
建築面積	$18.0 \times 40.0 + 6.0 \times 32.0$	912.0	㎡
建ぺい率	$912.0 / 1,536 \times 100$	59.3	%
床面積	3階 $24.0 \times 24.0 - 6.0 \times 8.0 = 528.0$	合計	2,112.0
	2階 $18.0 \times 40.0 + 6.0 \times 32.0 - 12.0 \times 16.0 - 6.0 \times 8.0 = 672.0$		
	1階 $18.0 \times 40.0 + 6.0 \times 32.0 = 912.0$		
		314102	
		k	

R1本試
復現



面積表 (算定式は、算出過程がわかるものとする。算出結果は、小数点以下第1位までとし、第2位以下は切り捨てる。)		製図試験.com 答案用紙 I	
建築面積	算定式 $26.0 \times 35.0 = 910.0$	910.0 m	130
建ぺい率	算定式 $910 \div 1,536 = 59.2$	59.2 %	60
床面積	算定式 $14.0 \times 15.0 + 26.0 \times 9.0 + 20.0 \times 11.0 = 664.0$	合計 2208.0 m	200
	算定式 $12.0 \times 15.0 + 26.0 \times 9.0 + 20.0 \times 11.0 = 634.0$		
	算定式 $26.0 \times 35.0 = 910.0$		
			1015
			R1 本試験
			314104
			KIMURA



建築面積

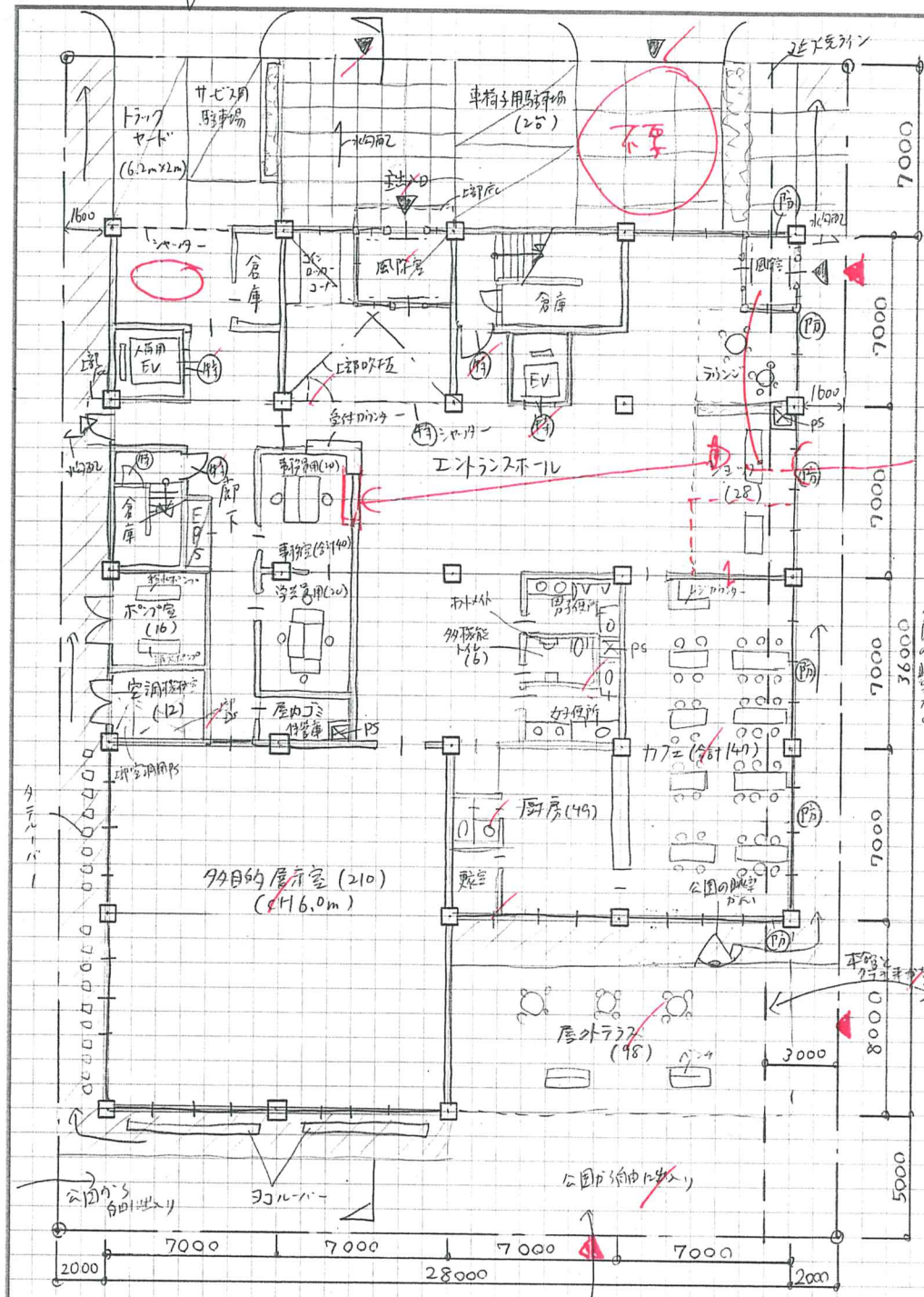
$$36 \times 28 - 14 \times 8 + (1.5 - 1) \times 7 + (2 - 1) \times 7 = 906.5 \text{ m}^2$$

1階 $36 \times 28 - 14 \times 8 = 895$

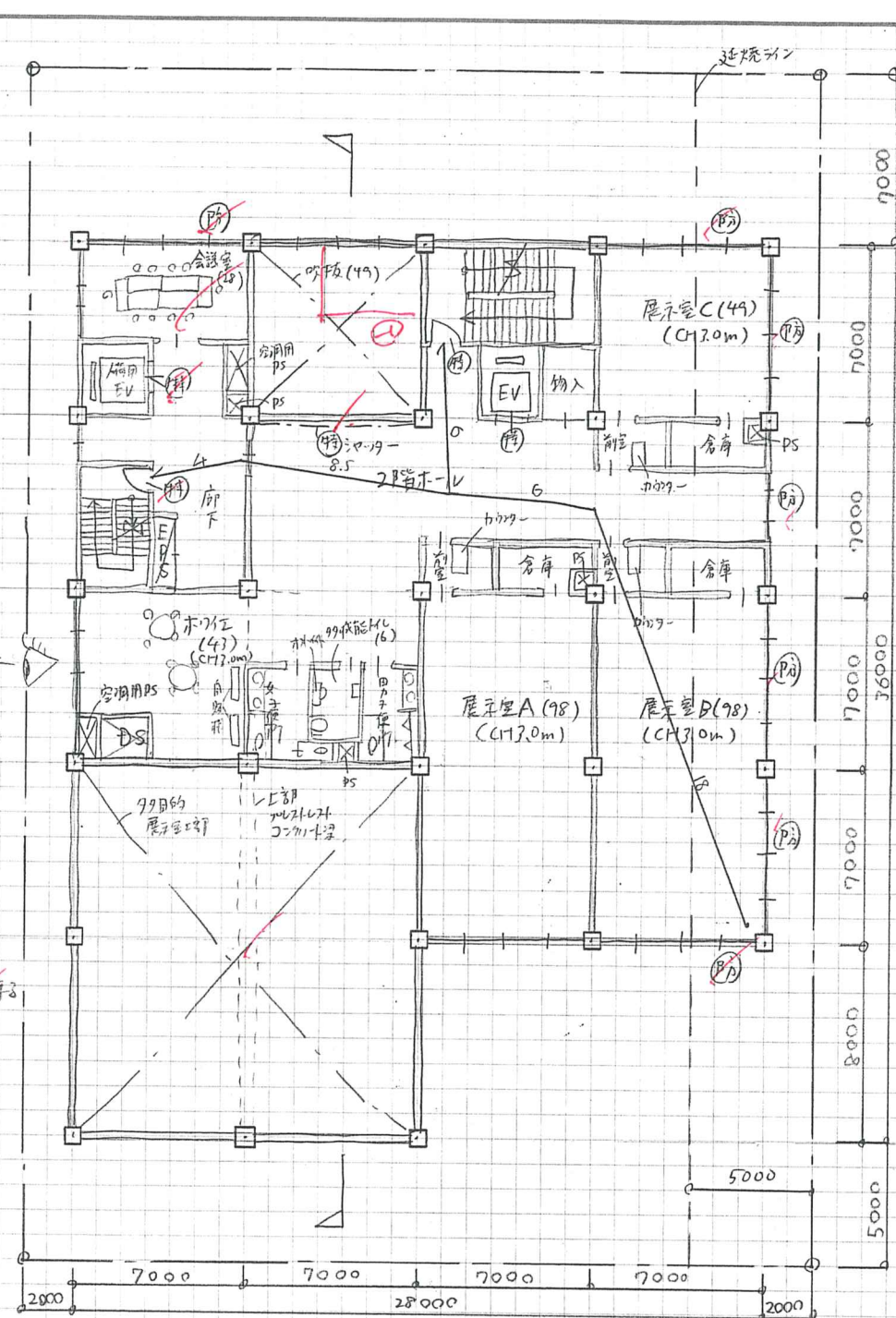
2階 $36 \times 28 - 14 \times 8 - 0.7 \times 7 - 14 \times 15 = 637$

3階 $36 \times 28 - 14 \times 8 - 0.7 \times 7 - 14 \times 15 = 637$

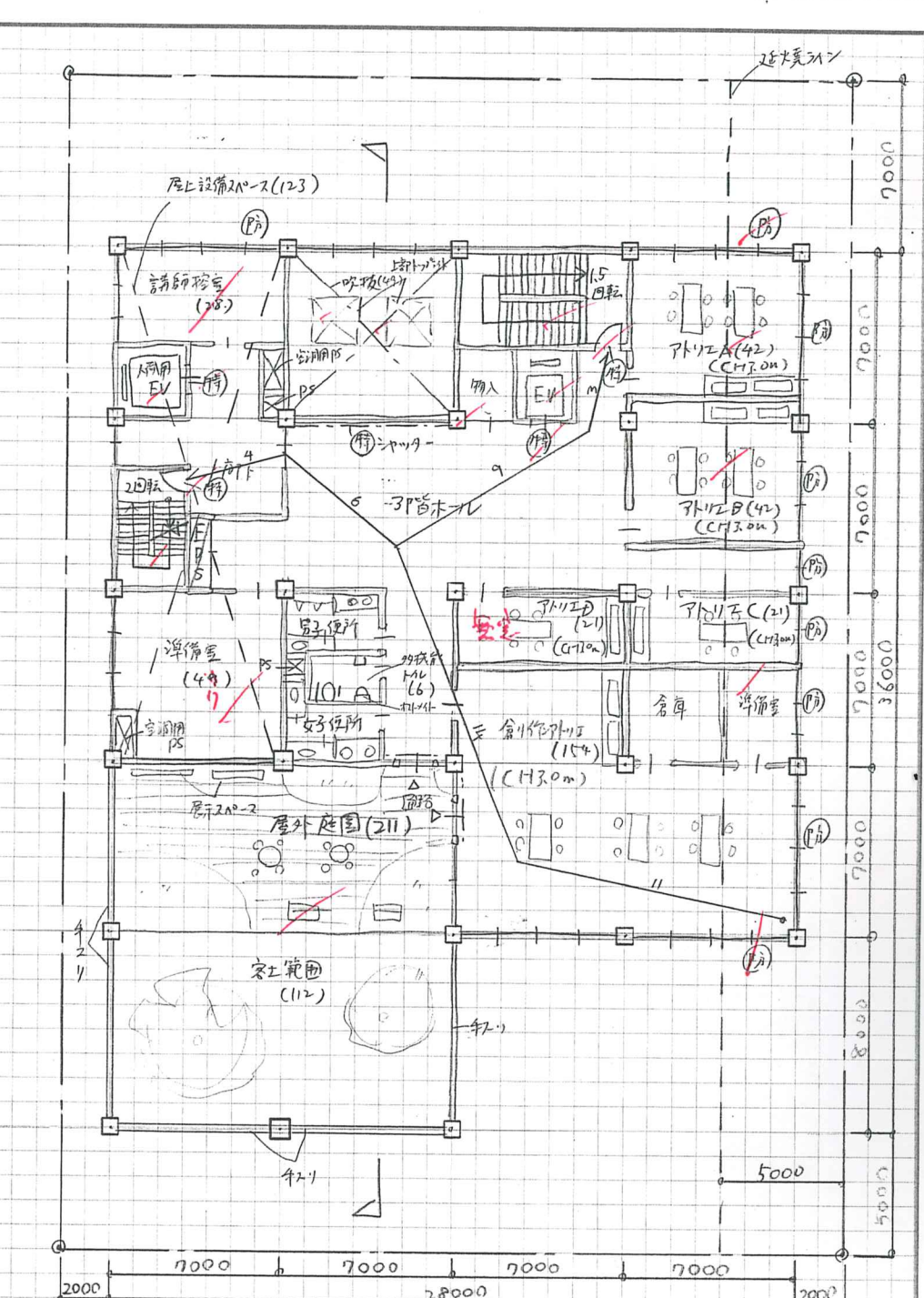
2170 m²



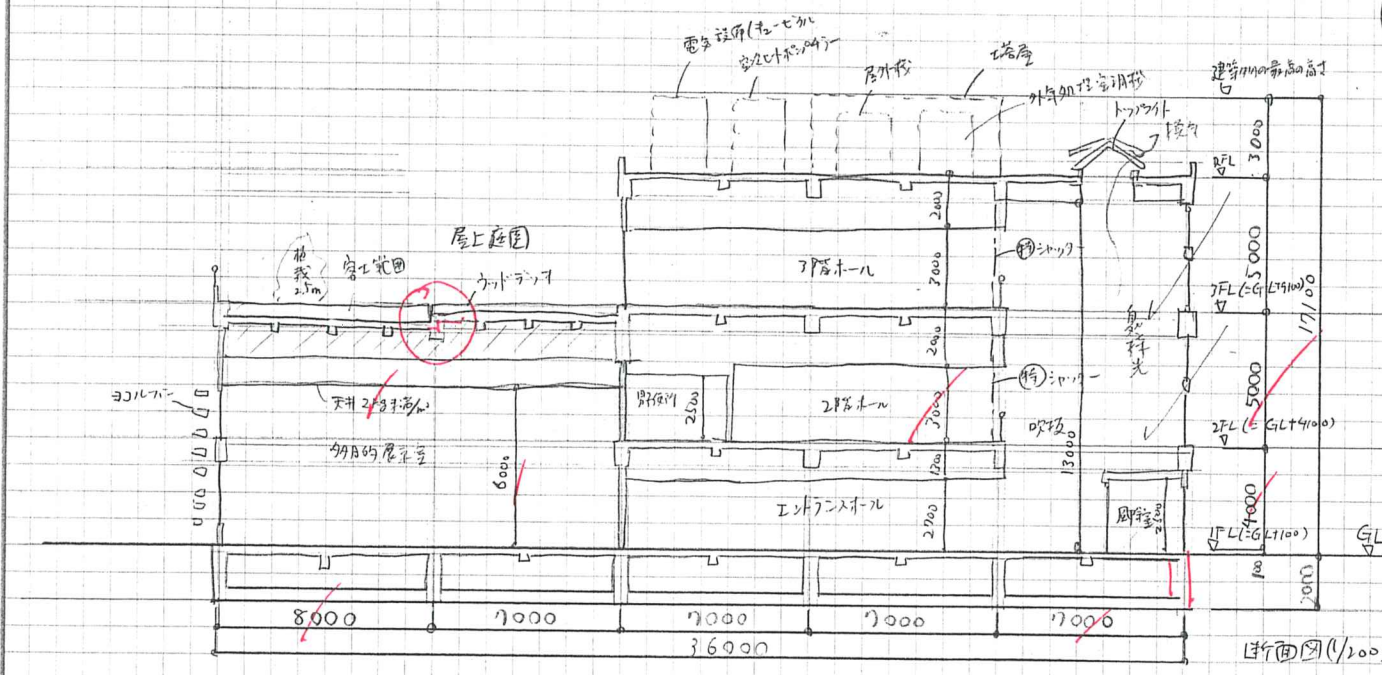
1階平面図(1/100)



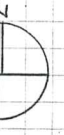
2階平面図(1/100)



3階平面図(1/100)



1階断面図(1/100)



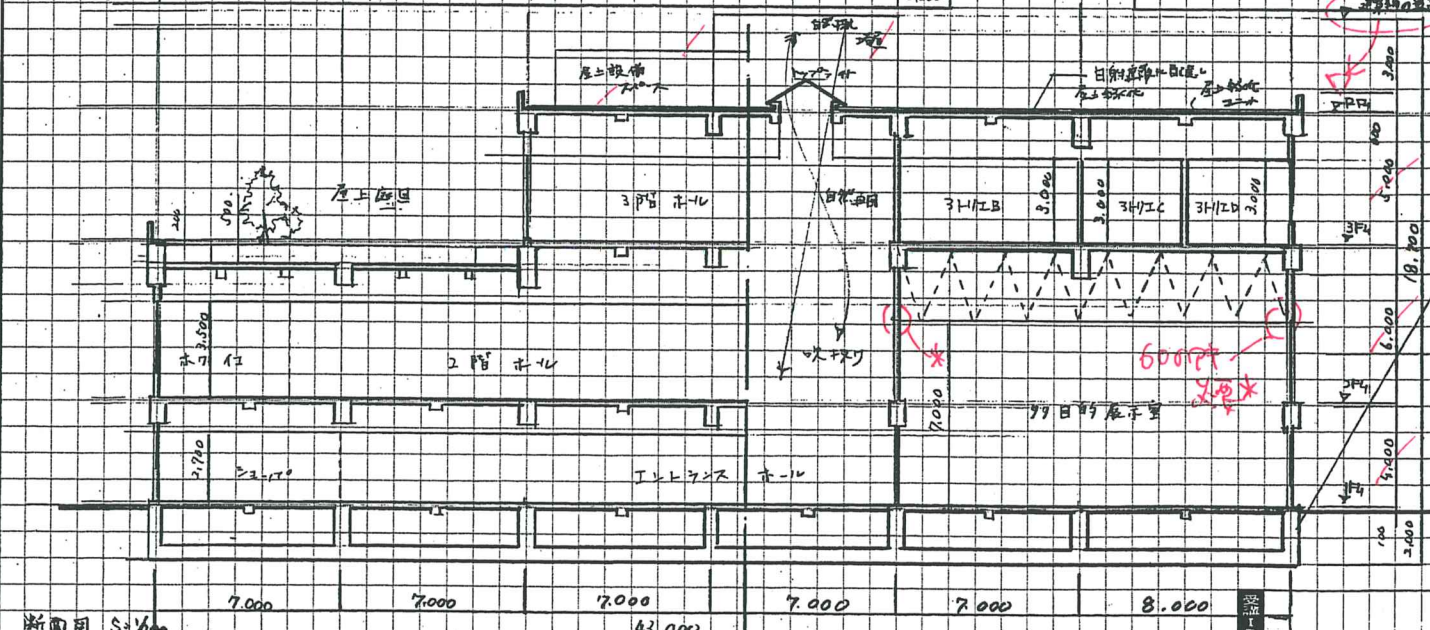
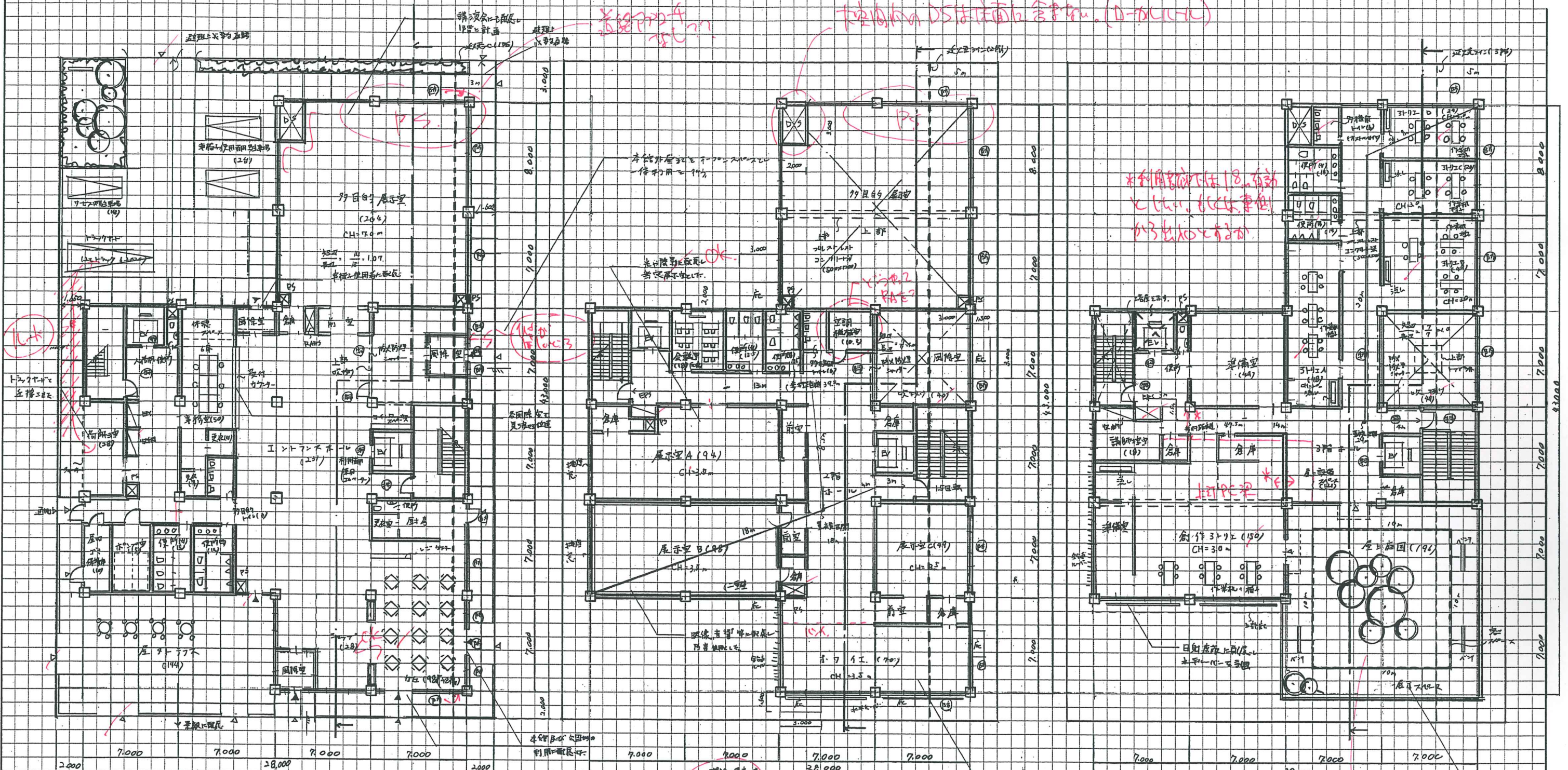
2方向避難距離 30.0m (1.5m)
重複距離 24.0m

2方向避難距離 35.0m (3.2m)
重複距離 25.0m

■ 敷地内の避難上の必要通路

面積表 (算定式は、算出過程がわかるものとする。算出結果は、小数点以下第1位までとし、第2位以下は切り捨てる。)		製図試験.com 答案用紙I		エスケール	図面	備考
建築面積	算定式: $14.0 \times 8 + 28.0 \times 28.0$	896.0	m ²			
建ぺい率	算定式:		%			
床面積	算定式: $14.8 \times 8 + 28.0 \times 28.0 - 14.0 \times 1.0 - 7.0 \times 0.5$	631		合計	314106	R14 本試験
	算定式: $14.8 \times 8 + 28.0 \times 28.0 - 14.0 \times 1.0 - 7.0 \times 0.5$	631				
	算定式: $14.0 \times 8 + 28.0 \times 28.0$	2170.0	m ²			

設計製図 製図用紙



面積表

用途	面積 (㎡)	合計
建築面積	$28 \times 21 + 14 \times 7 + 14 \times 15 + 3 \times 1 + 0.5 \times 3 + 0.5 \times 3 = 942.0$	942.0
1階	$28 \times 14 + 14 \times 7 + 14 \times 15 - 7 \times 7 = 651.0$	651.0
2階	$28 \times 21 + 14 \times 7 - 7 \times 7 + 2 \times 5 = 643.0$	643.0
3階	$28 \times 21 + 14 \times 7 + 14 \times 15 = 896.0$	896.0

面積合計: 2182.0 ㎡

3階平面図 S-3/500

(この方眼用紙の1目盛は、5ミリメートルです)