

製図試験.com 添削シート

時間チェックリスト：毎回経過時間を入れてください。

STEP	目標時間	経過目標	備考
E0	年度条件	0	
E1	I.設計条件	1	具体的なコンセプトのイメージ
E1	4.計画に当たっての留意事項	2	具体的な記述を確認
E1	3.計画の要点	3	図面に反映しそうな点を確認
E2	II.要求図書	4	いつも通りの記述があれば確認
E3	1.敷地及び周辺条件	6	建べい率、用途地域、基礎他
E3	アプローチ(仮)	8	M/Sのアプローチ(仮) 想定
E3	敷地の向き	11	○×ハの想定
E4	2.建築物	12	階数、目標床面積の設定
E4	積上図(1)	13	24コマもしくは1階最大と総3階建
E5	3.屋外施設等	16	全外構の大きさ図示
E6	最大建築面積	20	外構が納められる広場含む最大面積
E7	(3)要求室	23	全体階数+適宜面積計算
E7	全室リスト	40	高さ・動線・部門含む面積計算
E7	廊下率	41	1.4~1.6+補正が必要かどうか
E7	部門廊下含む面積	43	フロア計算+ネット計算
E7	高さ情報	45	読み間違いないか
E8	動線図	50	思い込み・読み間違いないか確認
E8	積上図(2)	51	積上図(1)よりも解きやすくなること
E9	ポイントアップ	53	不明・新出・判断迷う点
E9	プラン方針	55	ポイントアップから方向性方針決定
E10	ゾーニング	65	部門ボリューム・建築物外形・面積概算
E11	コアゾーニング	70	コア位置・建築物外形・スクルトンイメージ
E12	コマゾーニング	85	忘れ・面積間違いないか
E13	問題文・エスキース最終確認	95	問題文とエスキースの最終確認
E14	1/400エスキース		A4版1/400で一まとめ
Y1	計画の要点	145	キーワード+総釋+文章化
D0	重要記載事項・面積表	155	面積表は確定分だけでも描く
D1	基準線・寸法	165	基準線及び寸法を固める
D2	平面図スクルトン	180	スクルトンの完成・上下階チェック
D3	平面図間仕切り下書き	215	エスキースを1/200にトレース
D4	平面図間仕切り仕上げ	260	縦線・横線を一気に描き入れ
D5	断面図	280	平面図との整合性注意
D6	外構文字入れ	320	最小限表現での完成をめざす
D7	アピール	330	注釈等のアピール
CHK	最終チェック	360	最終チェック+保険として30分

(注) 課題によって若干のステップ・目標時間の変更があります。

自己評価リスト：自己評価をA~Cで評価枠上部に入れてください。

NO	項目	評価	チェック内容
1	図面印象	B	読みやすさ、線の意味とメリハリ、描き込み(必要なことが過不足なく)、文字、答案としての丁寧さ、アピール <i>単体表現が...</i>
2	アプローチ	A	メイン・サブ、その他公園広場等アプローチ、歩車分離、敷地・建物への記号、ルート、表現
3	寸法・面積	A	寸法(数字の読みやすさ、寸法線、留め)面積表(計算式、合計、建べい率、容積率)、面積上下限
4	外部空間	A	広場(面積、形状、配置)、敷地内通路、駐車場(台数、表記) <i>駐輪場(台数、表記)、外構、設備関連他</i>
5	プラン印象	B+	建築物外形、共用部形状及び豊かさ、平面上下階不一致、動線、ゾーニング、コア、スクルトン、環境配慮他アピール
6	吹抜・大空間	A	取り方、扱い方、表記
7	要求諸室	A	要求室面積、要求室形状、動線特記、造作特記 <i>抜け他(ロッカー・エレベーター内)</i>
8	法規	B	防火区画(壁穴区画、面積区画)、2方向避難(2階、3階)、採光、道路斜線延焼ライン表現
9	構造	A	ラーメン構造、柱陸立ち、スパン、キャンチレバー、大空間(PC、B梁、柱)、特定天井、その他
10	断面図	C	表記(構造、基礎、室名、寸法、天井高さ、屋上、設備、パッシブ関連アピール)、平断不一致、切断位置 <i>単体表現...</i>
11	設備・PS関連	A	空調機械室、DS、空調用PS、受水槽室、PS、キュービクル、EPS 他 <i>3F</i>
12	計画の要点	B	図面との整合性、日本語、建築計画、構造計画、設備計画、環境負荷低減、防災対策他
13	他・失格	C	室欠落、面積アウト、図面不一致(他) <i>断面図 断面位置!</i>

総合評価 ↑自己評価を書き入れてください! ランクとの関連A,A=1,B+,B=2,B=3,C=4

<講評>  
 断面位置でやり直さなければならぬ。それ以外はよく  
 できていますね! *断面図 断面位置!*

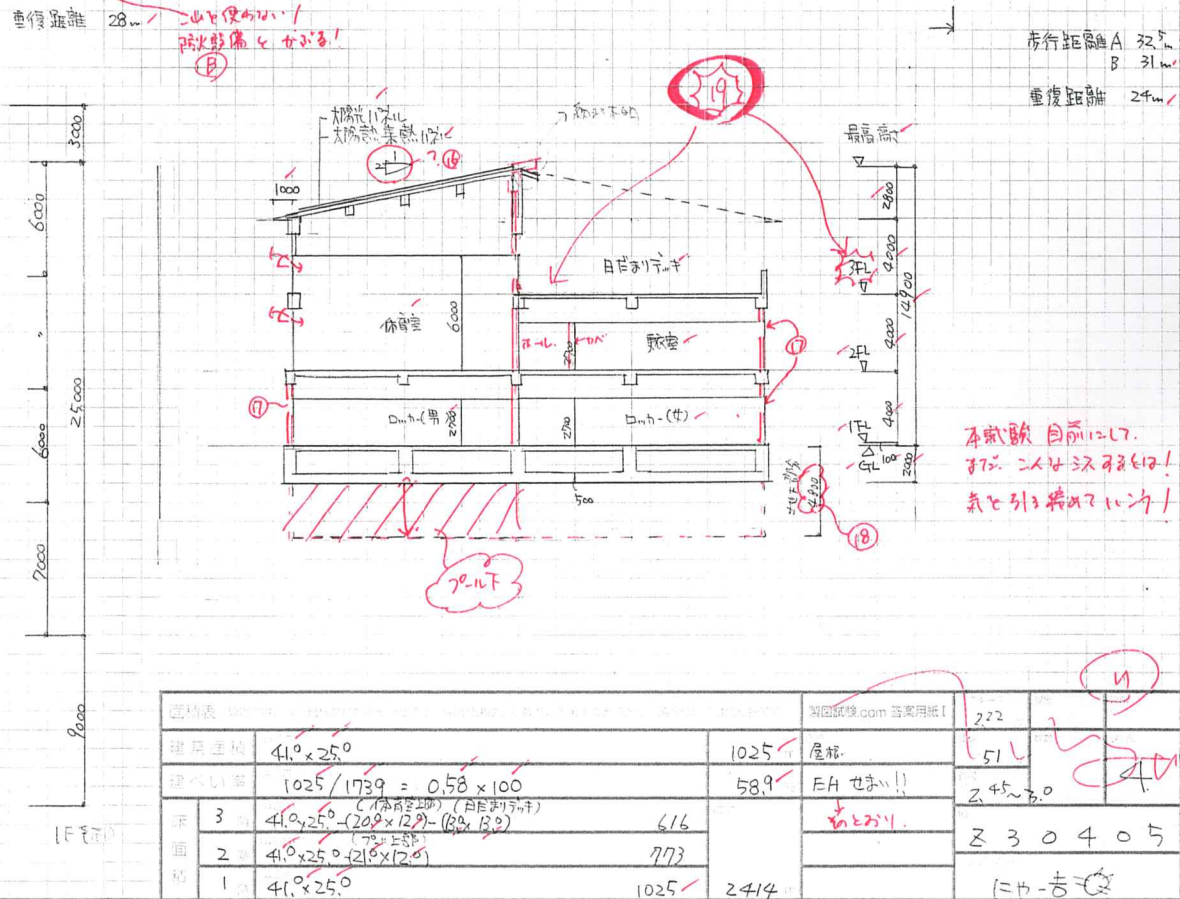
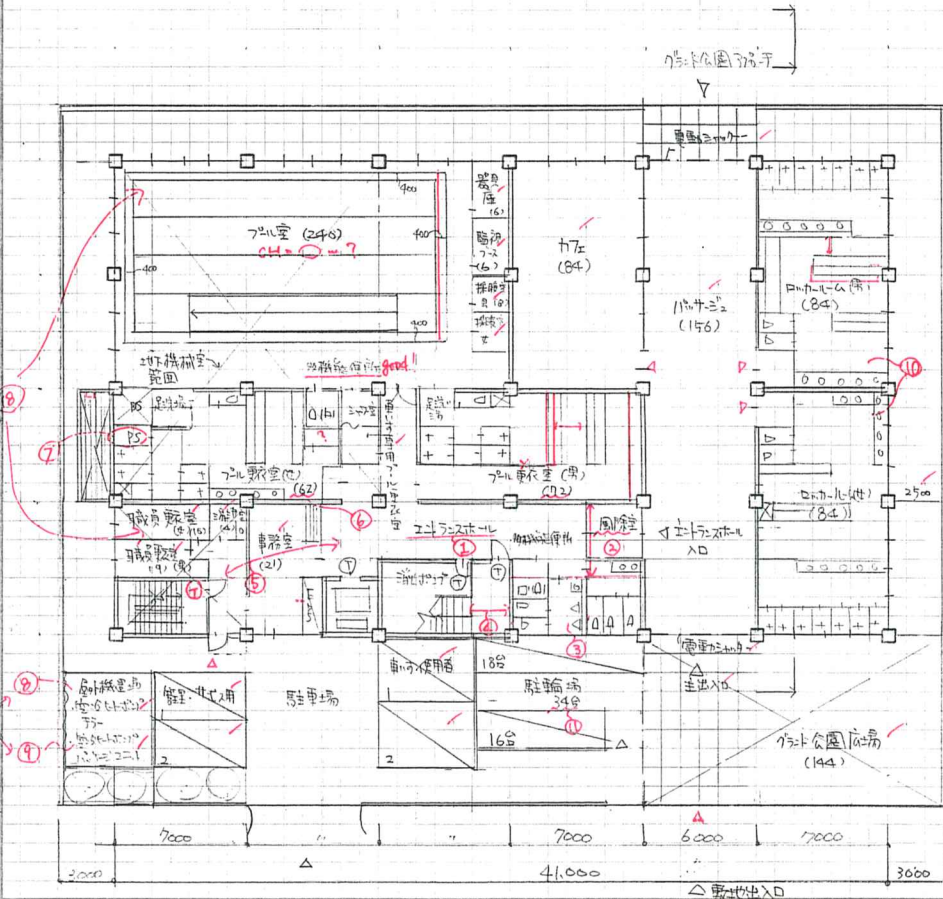
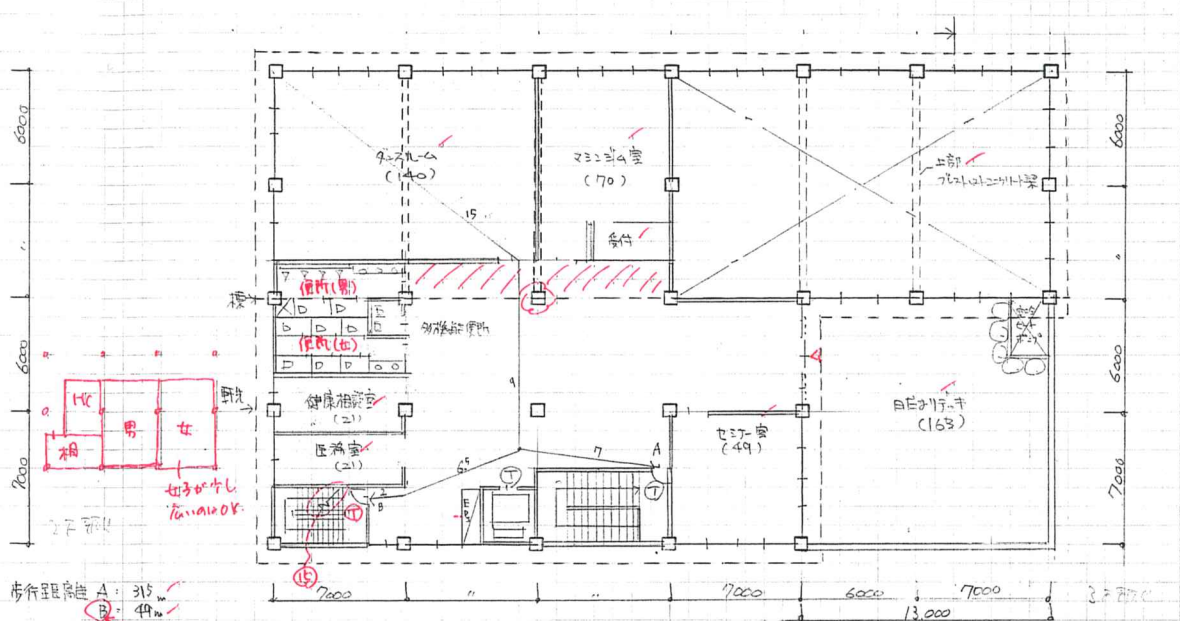
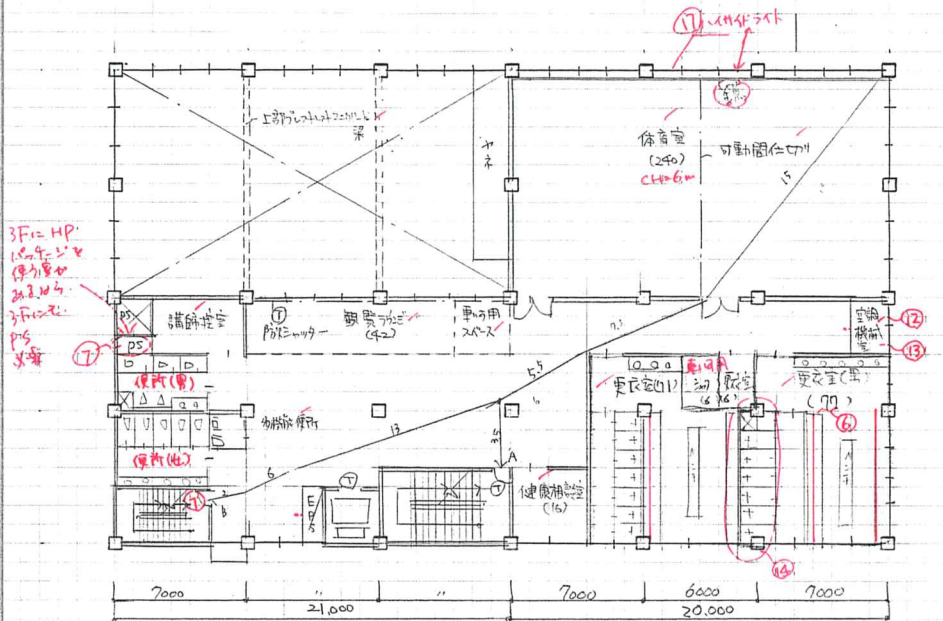
添削リスト：講師の方で書き込みます。

NO	減点	コード	内容
1	大-中-小	P	E-H 狭い。印象悪... 2F.
2	大-中-小	R	同除室を Min 4m ほしいと3.
3	大-中-小	R	1F 2F 3F 4F WC 必要は1.
4	大-中-小	L	踊り場 2m ほどとほしいと3.
5	大-中-小	Z	2Fは直接アクセス!
6	大-中-小	R	女子の方を広くしてあげて下さい.
7	大-中-小	Q	このPSは空調用ですか? アピール!
8	大-中-小	Q	1F-地上に置く計画は、単一外壁の空調用PSはOK.
9	大-中-小	Q	HPは空調用PS 必要. ⑦ 2F.
10	大-中-小	R	HC用 ロッカーは1. 2.
11	大-中-小	E	駐車輪帯は、ジスト 30台.
12	大-中-小	Q	体育室用の床置 2 台は接続型 2F.
13	大-中-小	Q	地上室外機は、②のPSは、配管している2F.
14	大-中-小	P	グリッドに合せて下さい.
15	大-中-小	S	勾配や床高は、R階へつづく?
16	大-中-小	T	勾配表示? ②
17	大-中-小	T	1Fサイドライトは、カハ 一本線表記X
18	大-中-小	S	プール室下は、梁有効 4000 とほしいと3. 4. 5. 2F?
19	大-中-小	X	断面図に室内の3Fは、出さないと!
20	大-中-小		
21	大-中-小		
22	大-中-小		
23	大-中-小		
24	大-中-小		
25	大-中-小		

添削コード	減点	コード	内容	
D	Drawing	R	Room	要求諸室 室内面積・造作
A	Approch	L	Law	建築法規 集団規定・単体規定
E	Exterior	S	Structure	建築構造 ラーメン
C	Calc	T	secTion	断面表現
Z	Zoning	Q	eEquipment	建築設備 電気・空調・給排水
P	Planning	N	Note	計画要点
V	Void	X	eXplode	失格系

課題：op/1/2/3/4/模試他  
 ID: Z30  
 ハンドルネーム: *にゃーお*  
 <評価> B+





面数	面積	容積率	延床面積	用途	備考
3	41.0 x 25.0	1025	616	倉庫	222
2	41.0 x 25.0	589	773	EH せかい!!	51
1	41.0 x 25.0	1025	2414	EH せかい!!	2450.0
					830405
					10-吉



