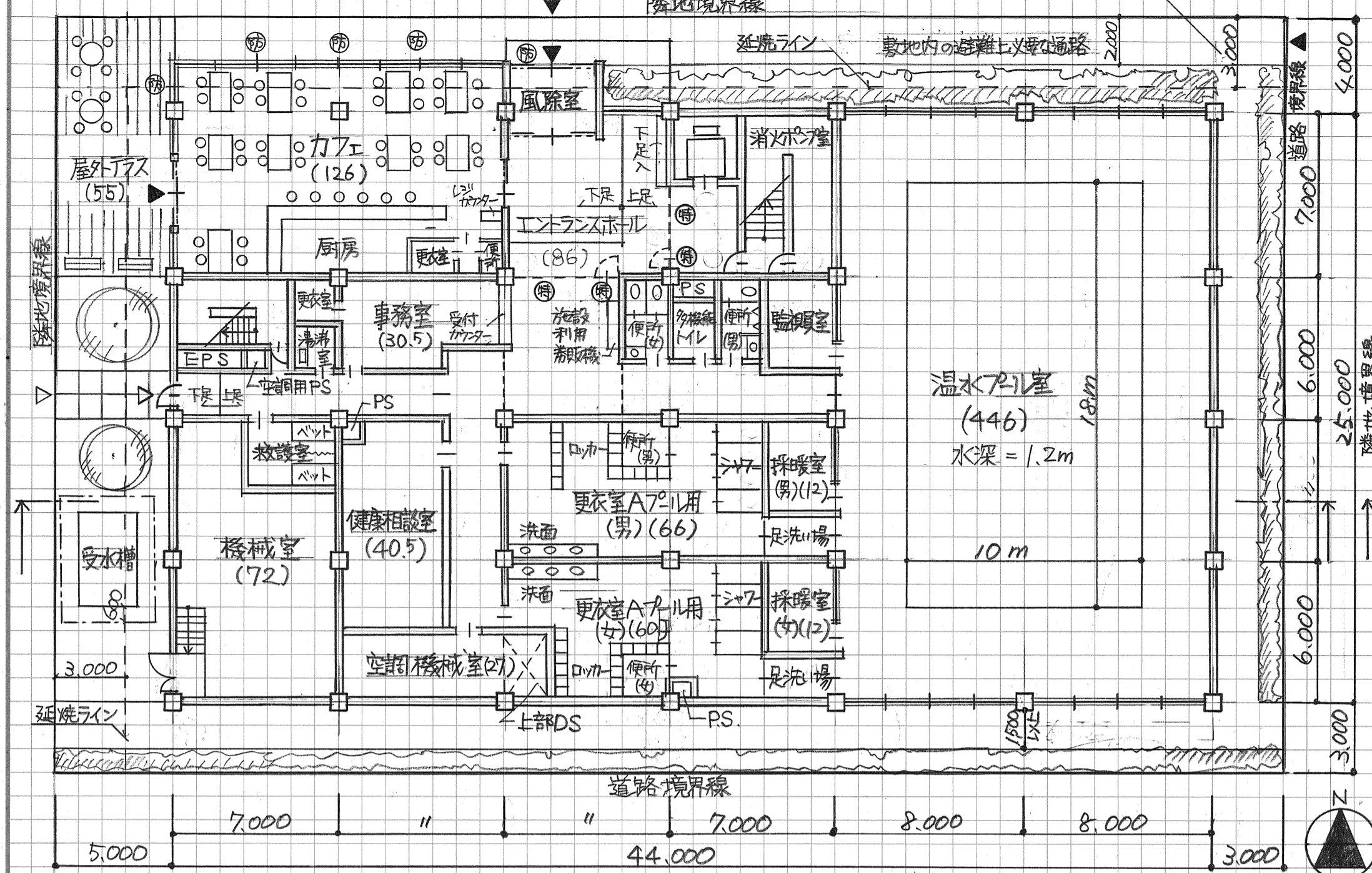
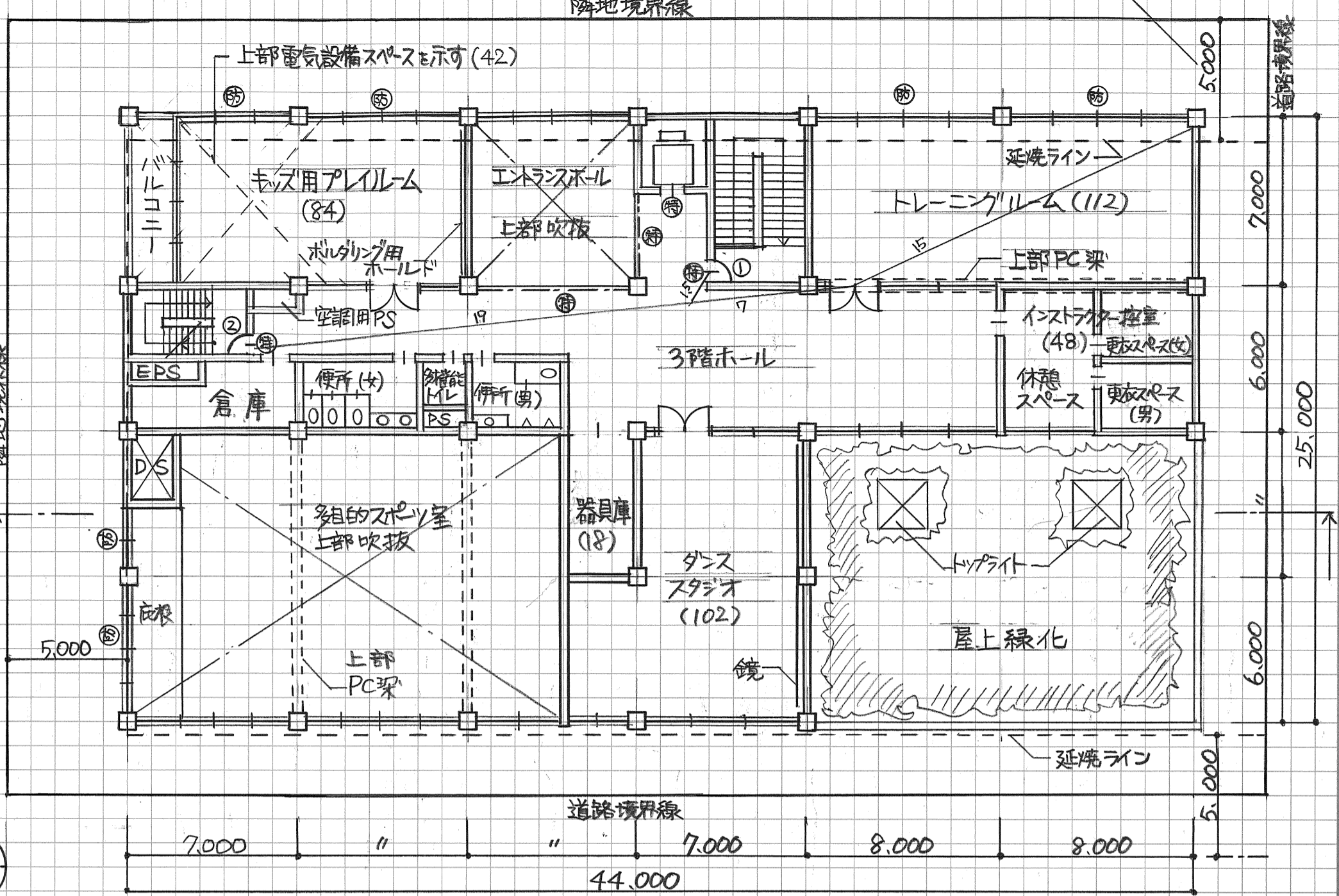


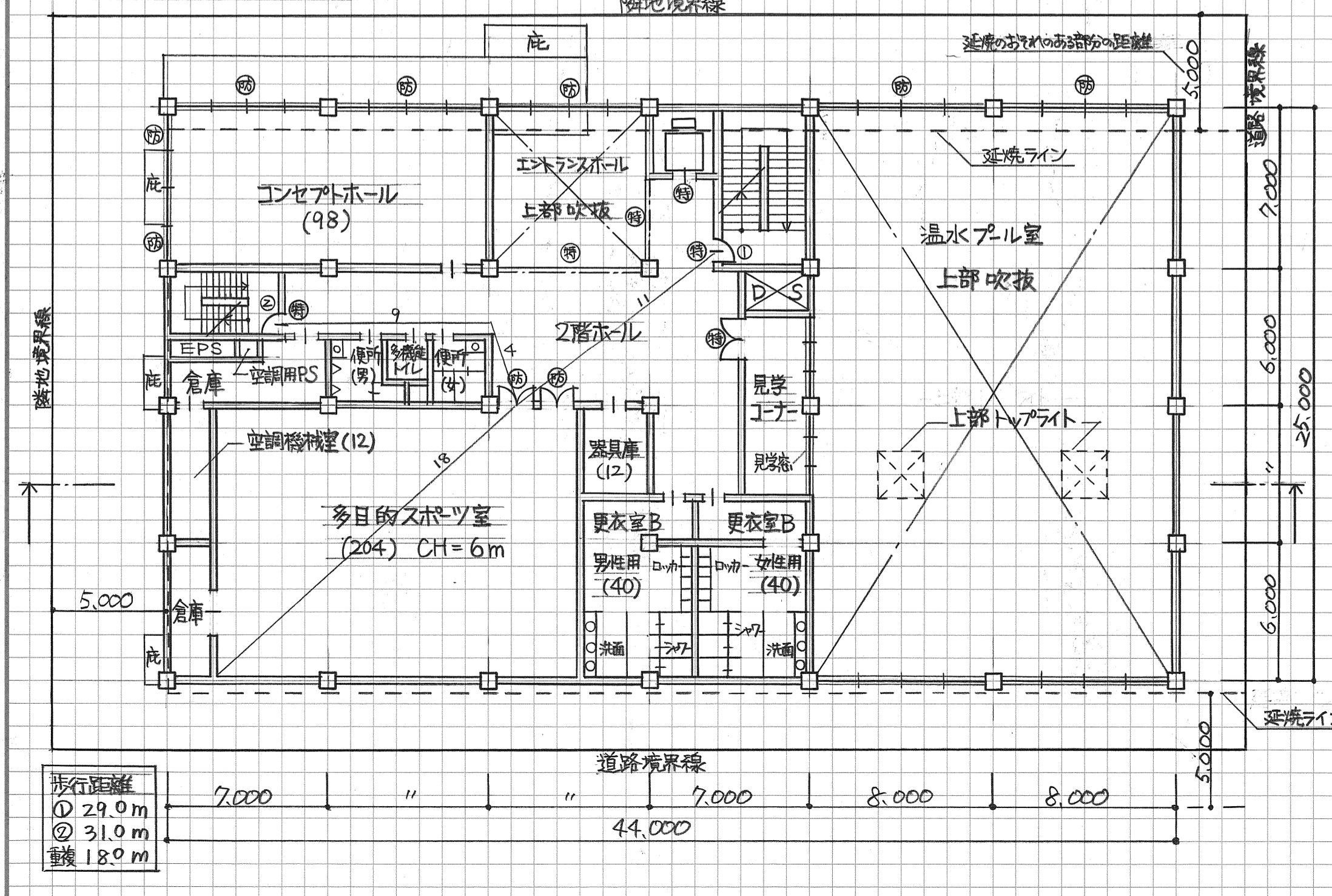
1階平面図・配置図 1/200



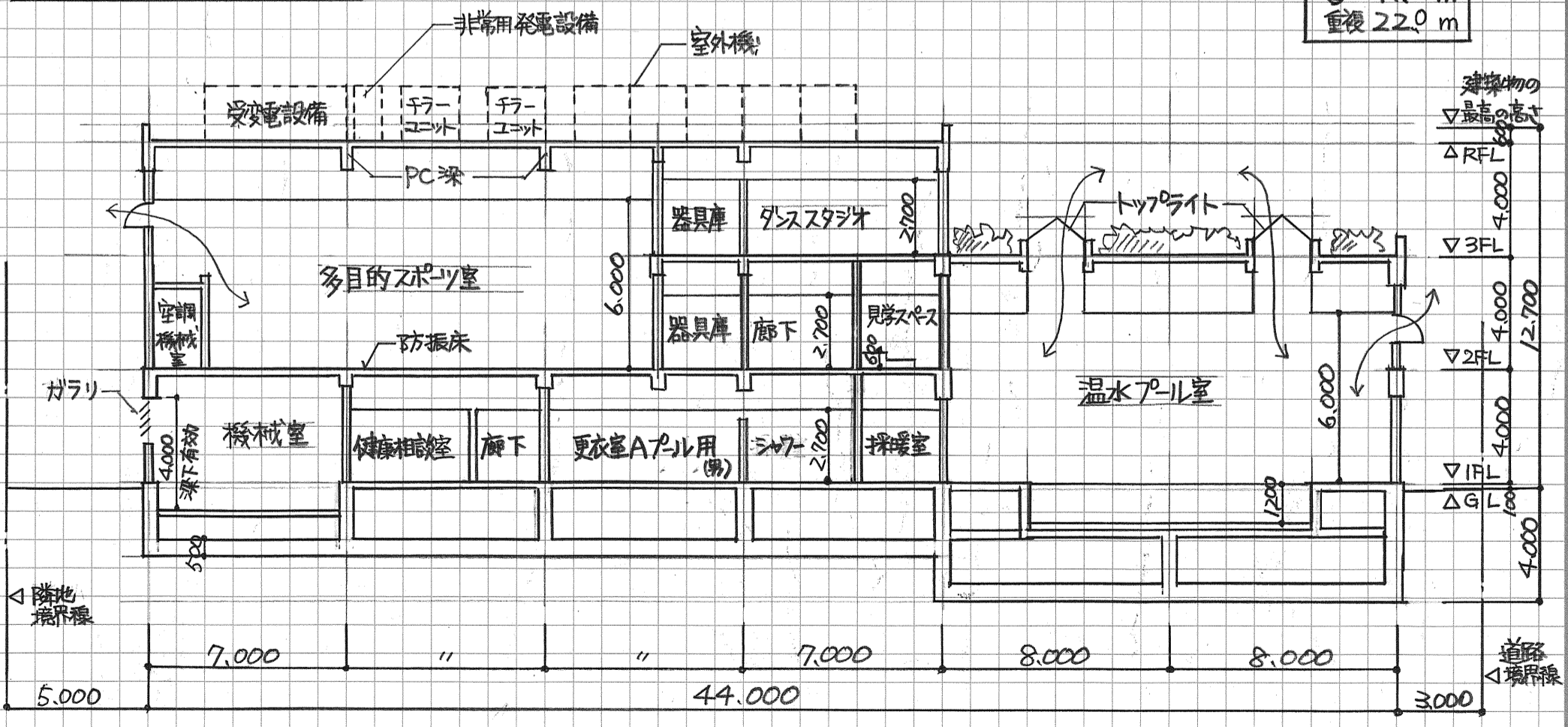
3階平面図 1/200



2階平面図 1/200



断面図 1/200



歩行距離

①	23.5 m
②	41.0 m
重複	22.0 m

歩行距離

①	29.0 m
②	31.0 m
重複	18.0 m

面積表 (算定式は、算出過程がわかるものとする。算出結果は、小数点以下第1位までとし、第2位以下は切り捨てる。)				製図試験.com 答案用紙 I		エスキース		
建築面積	(算定式) 44×25 + 18×2	= 1,136	1,136	所感	分	提出	添削	
建ぺい率	(算定式) 1,136 ÷ (52×32) × 100	= 68.2	68.2%	要点	分	枚数	課題No.	
床面積	(算定式) 44×13 + 10×12 + 2×3 - 2×7 - 7×7	= 635	合計	作図	分	ID		
2階	(算定式) 28×25 - 7×7	= 651						
1階	(算定式) 44×25 + 18×2	= 1,136					ハンドルネーム	
							OKatsuan	