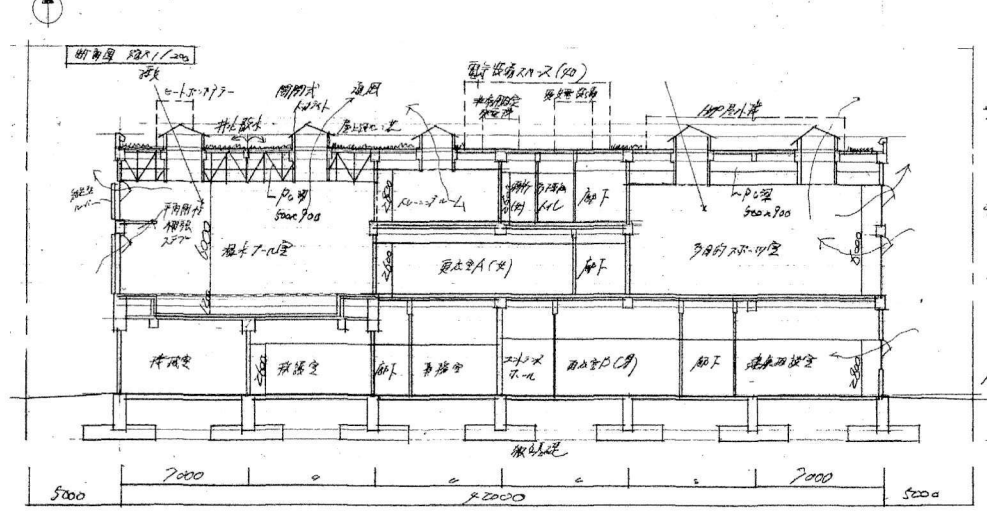
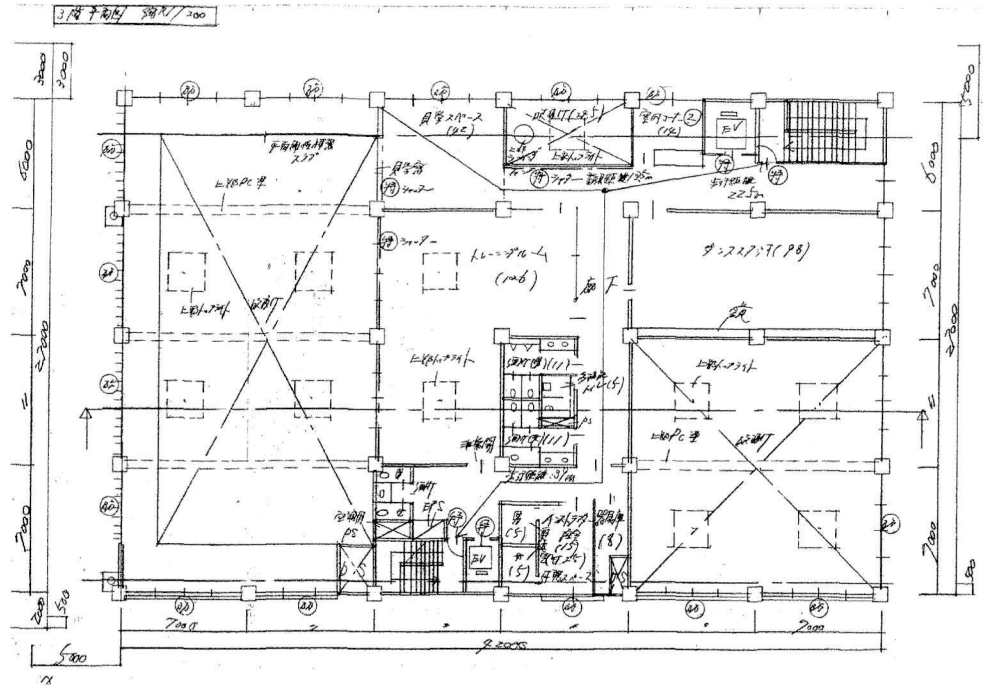
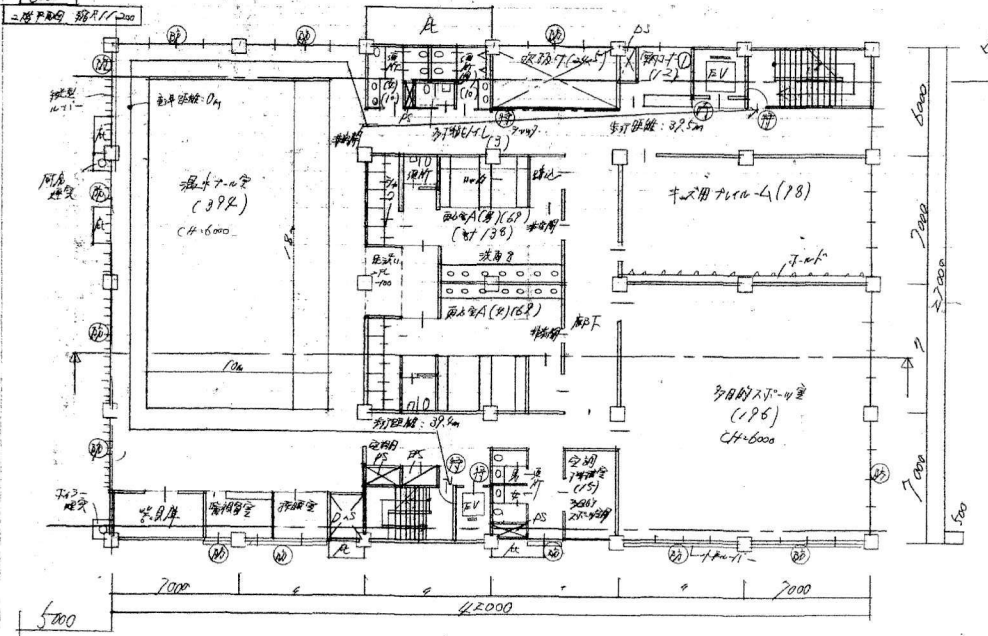
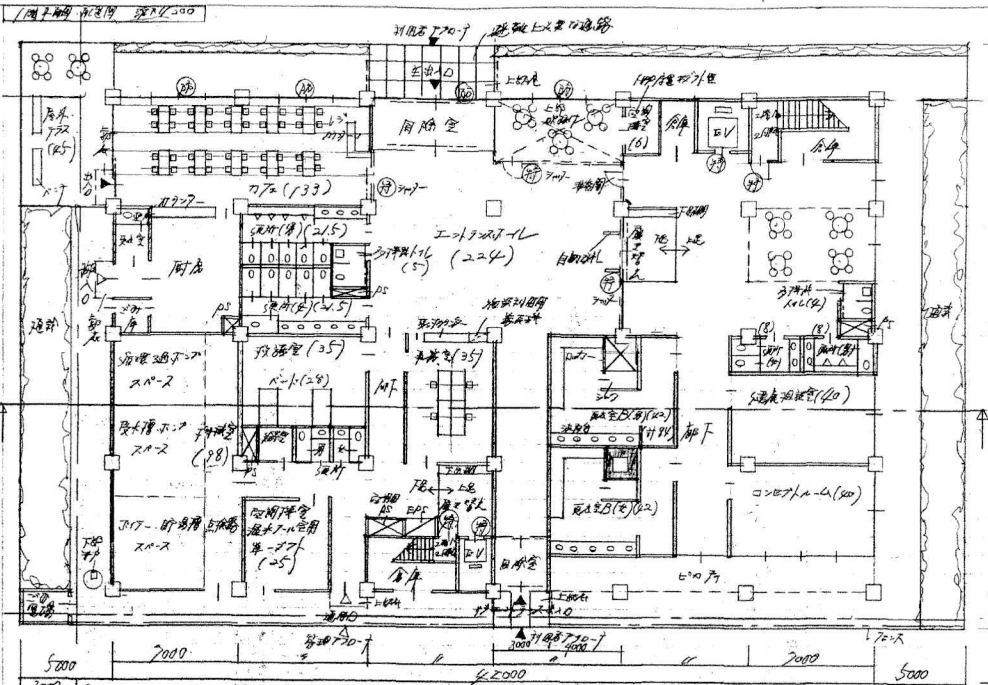


普通鋼筋コンクリート造 鉄骨構造 鉄骨造



用途	面積	合計
1階	(算定式) 42x27+70/ (柱間隔)	1121 m ²
2階	(算定式) 42x27+11x3-2x2.5 (柱間隔)	835.5 m ²
3階	(算定式) 42x27-7x3.5 (柱間隔)	1109.5 m ²
合計	(算定式) 42x27-13x2 (柱間隔)	2098 m ²

