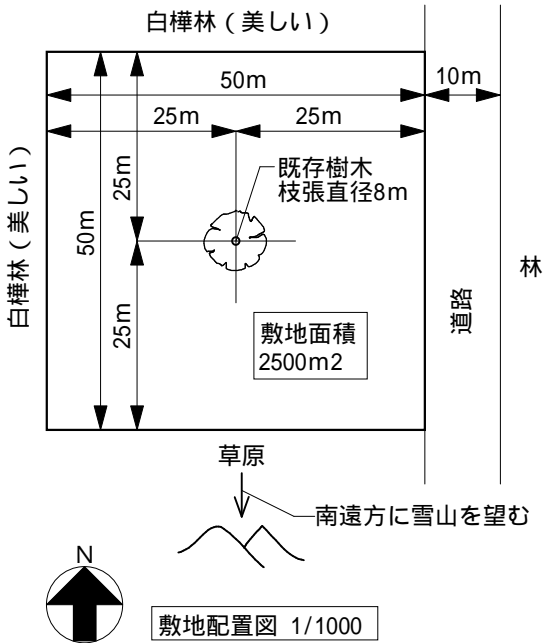


Chapter3 プランニングの基礎知識 (P75) より

<お詫び>

例題7 (一部の版) に誤植がありました。
訂正箇所: 宿泊室B 約50m² × 12室
伏してお詫び申し上げます。

例題7

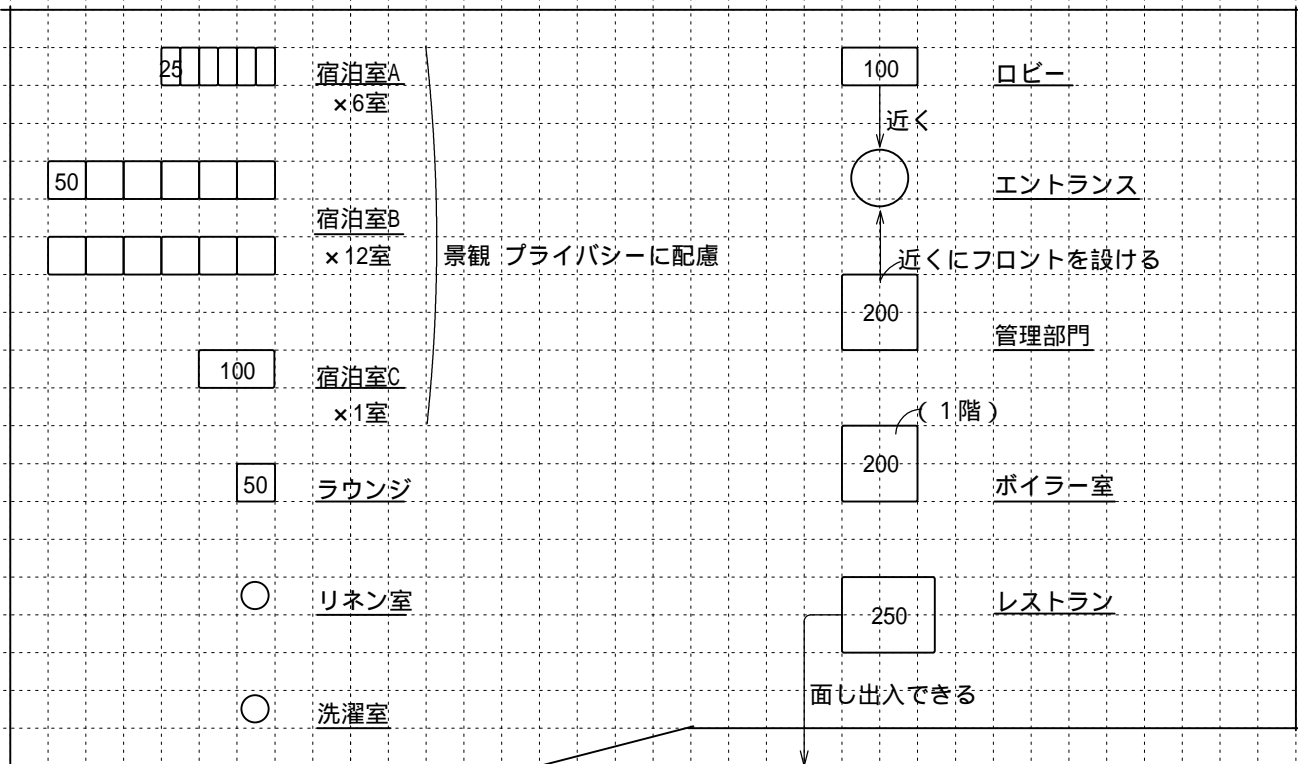


2階建てのRC構造の建物とする。
床面積を2300~2800m²とする。

室名	面積	特記事項
宿泊室は、景観およびプライバシーに配慮する。		
宿泊室A	約25m ² × 6室	
宿泊室B	約50m ² × 12室	
宿泊室C	約100m ² × 1室	
ラウンジ	約50m ²	
リネン室	適宜	
洗濯室	適宜	
レストラン	約250m ²	アルペン広場に面し出入できるものとする。
ロビー	約100m ²	エントランスの近くに設ける。
エントランス	適宜	
管理部門	約200m ²	エントランス近くに、フロントを設ける。
ボイラー室	約200m ²	1階に設ける。
<その他の施設>		
アルペン広場	雪山が望める位置に400m ² 以上(ピロティ、庇下部を除く)とする。 施設利用者のための広場とし、既存樹木を含んでもよい。	
駐車場	10台分(うち、車椅子使用者用1台を含む)を、1箇所にまとめて計画する。	

解答は、1センチを1コマとするスケールの略平面図とし、各階平面図には、室名、階段、EV、出入口(で図示)を表記する。

例題7 エスキース例 - 1



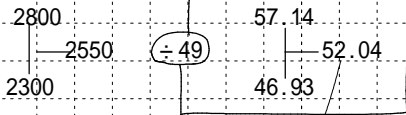
景観 プライバシーに配慮

近く

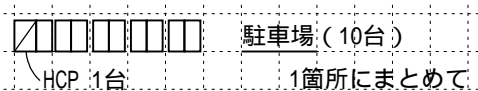
近くにフロントを設ける

面し出入できる

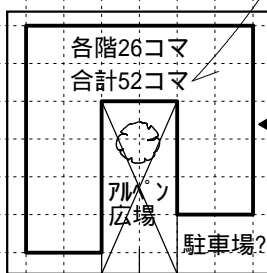
<床面積>



1. 雪山望める位置
2. 施設利用者のための
3. 既存樹木を含んでもよい



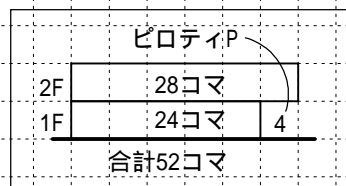
建物配置案



- ・1階、2階各26コマで合計52コマ およそターゲット面積
- ・アルペン広場は既存樹木を含み 南側を開けて雪山を望む

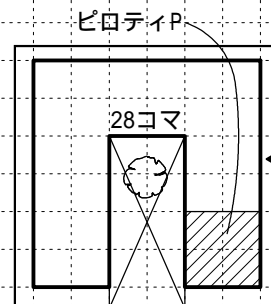
駐車場10台(1箇所にまとめて)がとれない。ピロティ駐車場とする?

ピロティPをイメージした建物配置案

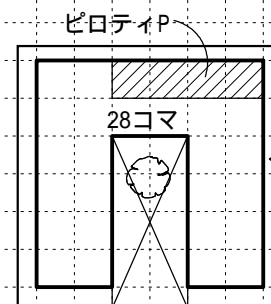


積上図

A案 B案
駐車場位置から2通りのタイプを想定してみました。あとは実際にプランしてみましょう。



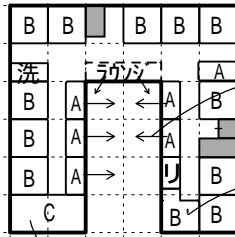
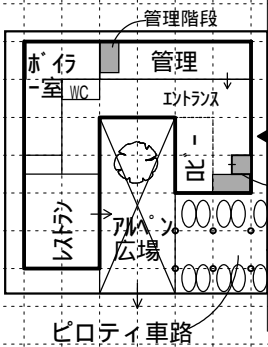
A案



B案

例題7 エスキース例-2

A案その1



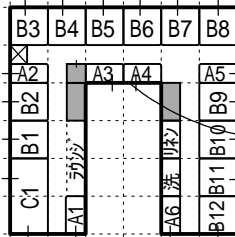
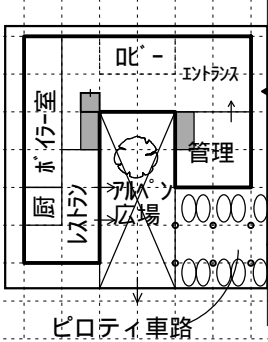
景観とプライバシーに配慮から、中庭に面する部屋は避けたい。

B'って。プラン下手。(コアの配置で間口を損してる?)

階段が奇っているため、2方向避難がアウト (屋外階段も付けにくい)

1階からプランニングしてみたところ、2階で不用意な位置にコアが出てしまい、宿泊室がうまく納まらない。2階のコアゾーンを意識しつつ、A案のその2をつくる。

A案その2



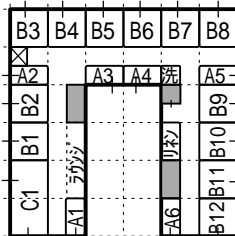
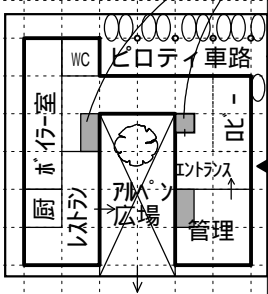
コアをコアゾーンにきっちり納めると宿泊室を最も多く並べられる。

中庭側の配置は、南向きのみとして景観とプライバシーに配慮。

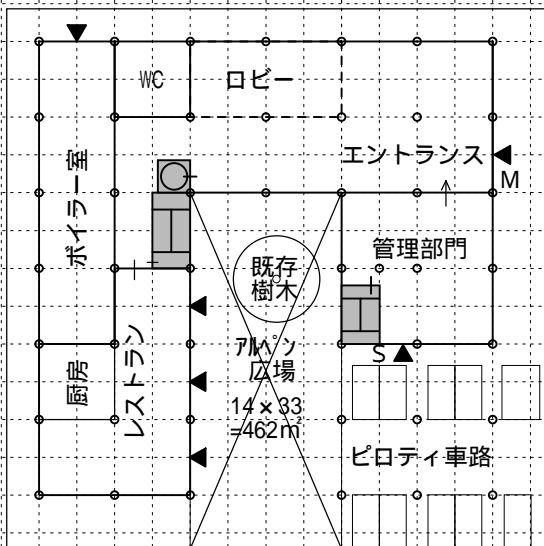
これで1案OK

メインのEVと階段を離してプランした。

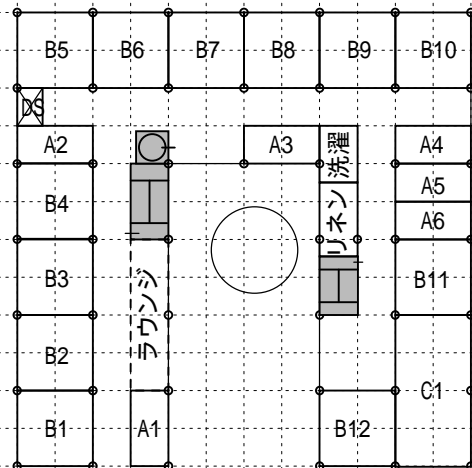
B案



まとめ



1階 1176m²



2階 1372m²

A案その2よりプランを少しリファインしてまとめました。

合計2548m²