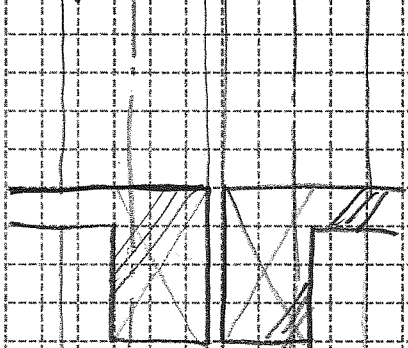
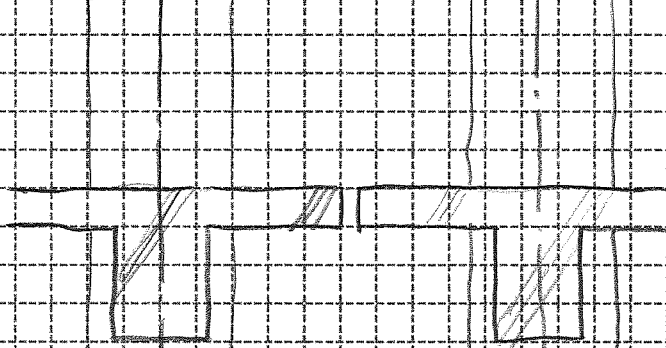


Exp. J.

△ダブルガーダー材



△ポリアミド材



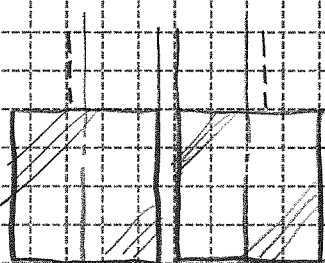
△ダブルガーダー材

間接で使った材で行う事は
 できません。
 梁を穿たない試験材は
 使いません。

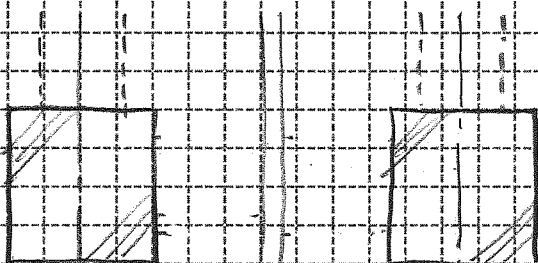
△ポリアミド材

h17はこの材で出題

* 図の通りと2100に厚さが
 カPSは100
 高さ2000
 とし、ポリアを950x2とします。



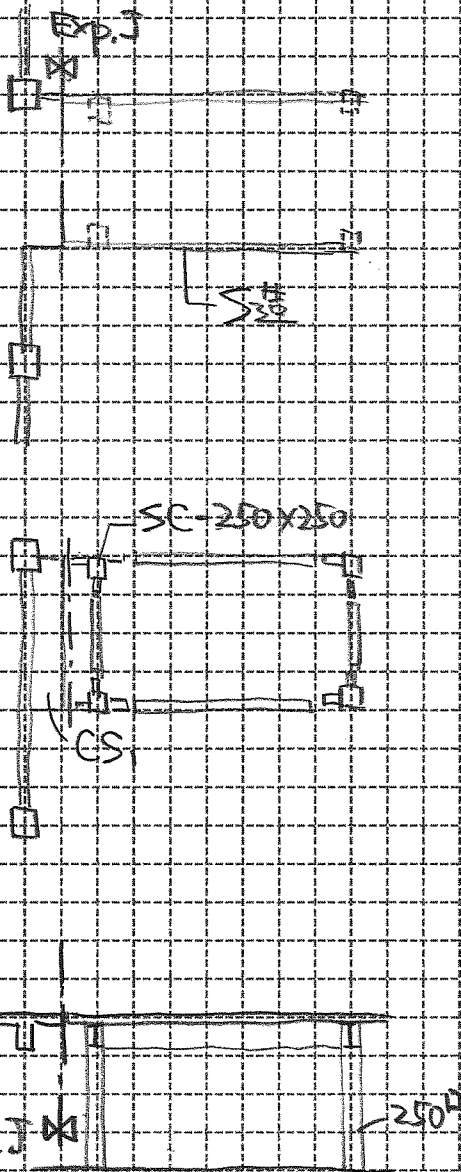
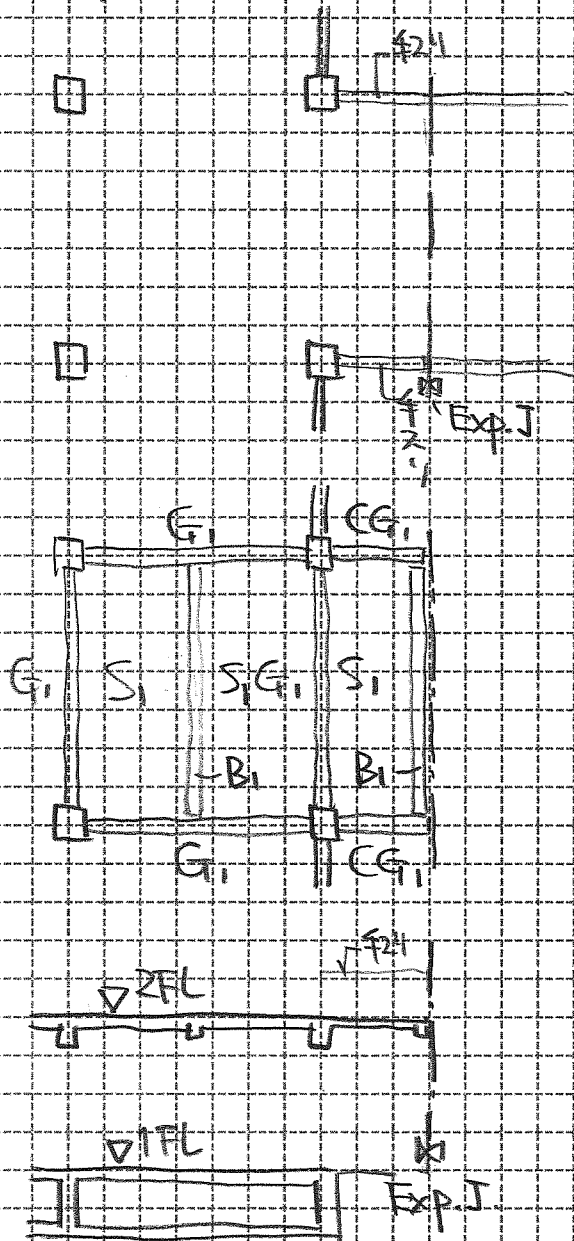
500 500
 100



1000 1000
 100 *

1/40

Exp.J



1/200 素組ル-ル

- ① Exp.Jのみ描き出す
(クランプはかかない)
- ② 建物からのホリは
3m(先端小梁付)まで。
- ③ それ以上はS造で
4本柱にする。