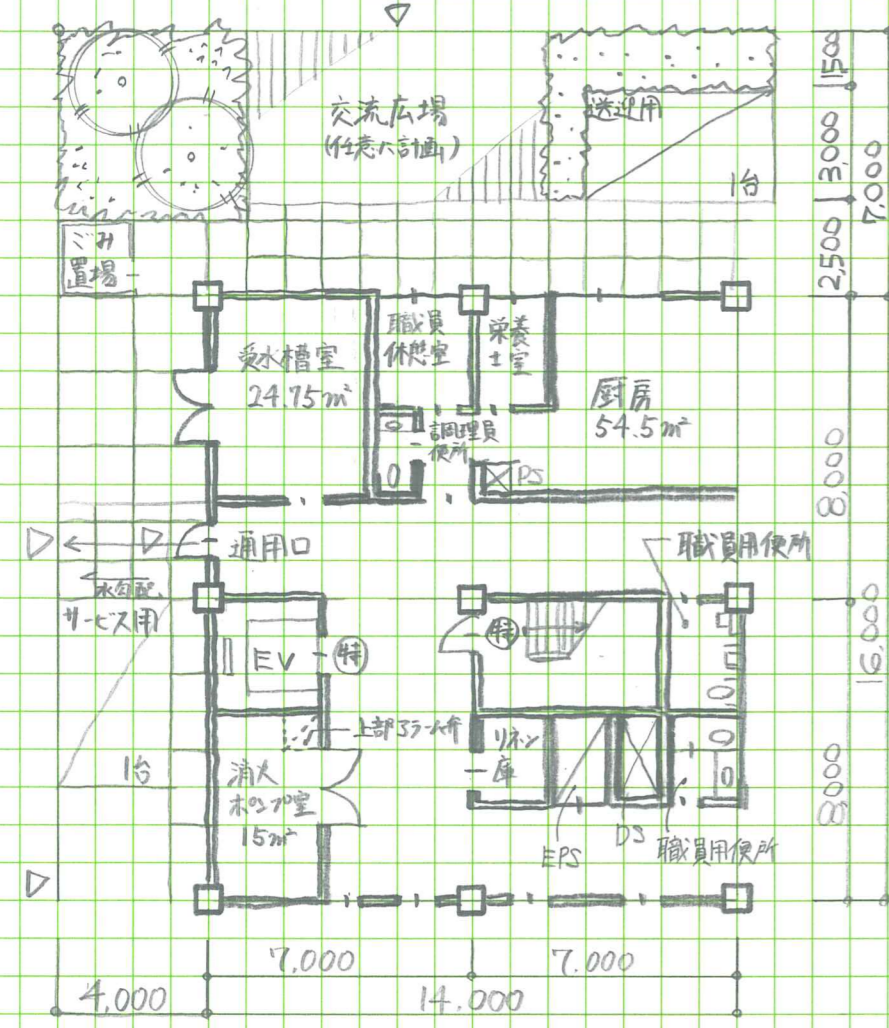
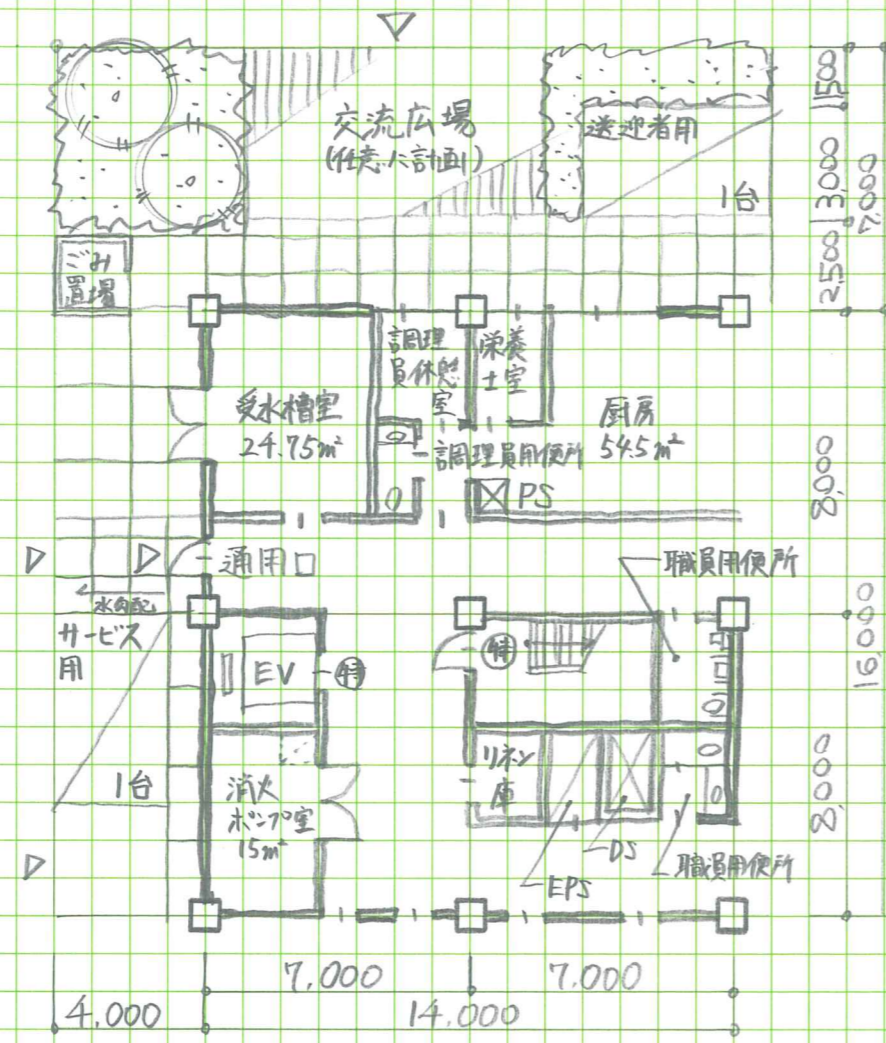


作図練習

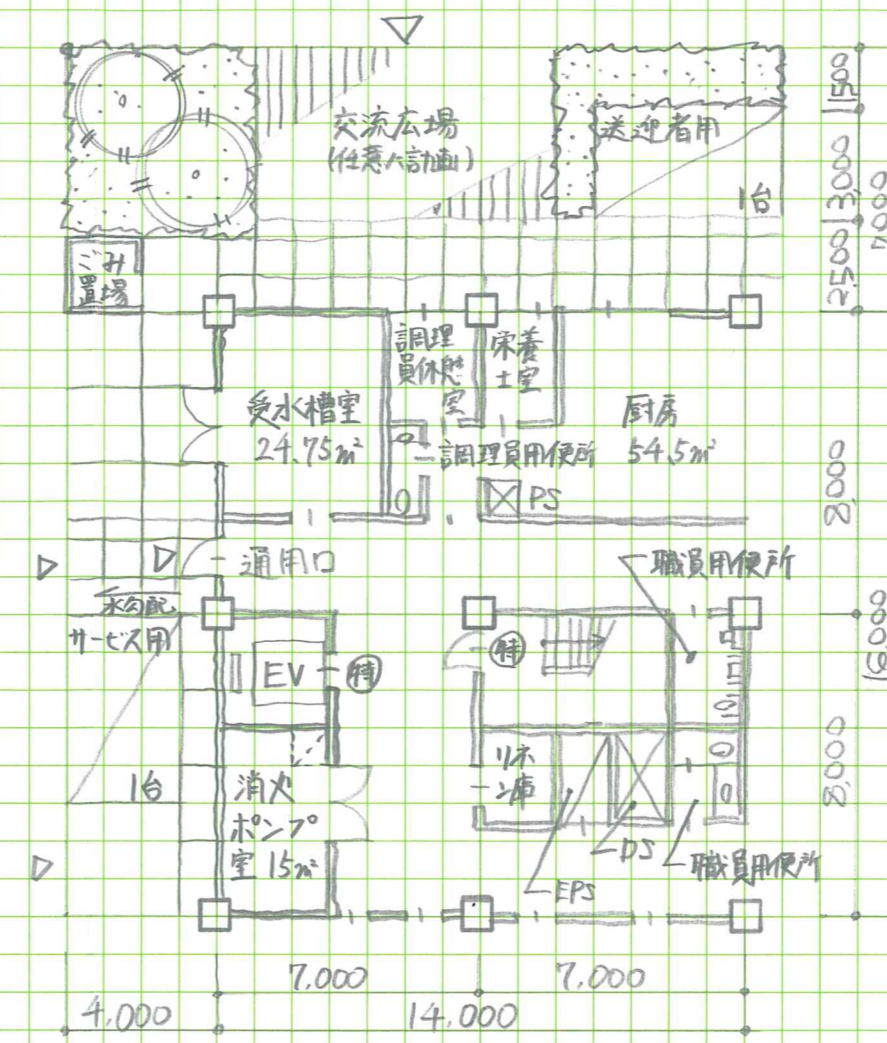
①柱・壁 ... 1.3mm (2B)  
文字・見えのわり ... 0.5 (2B)



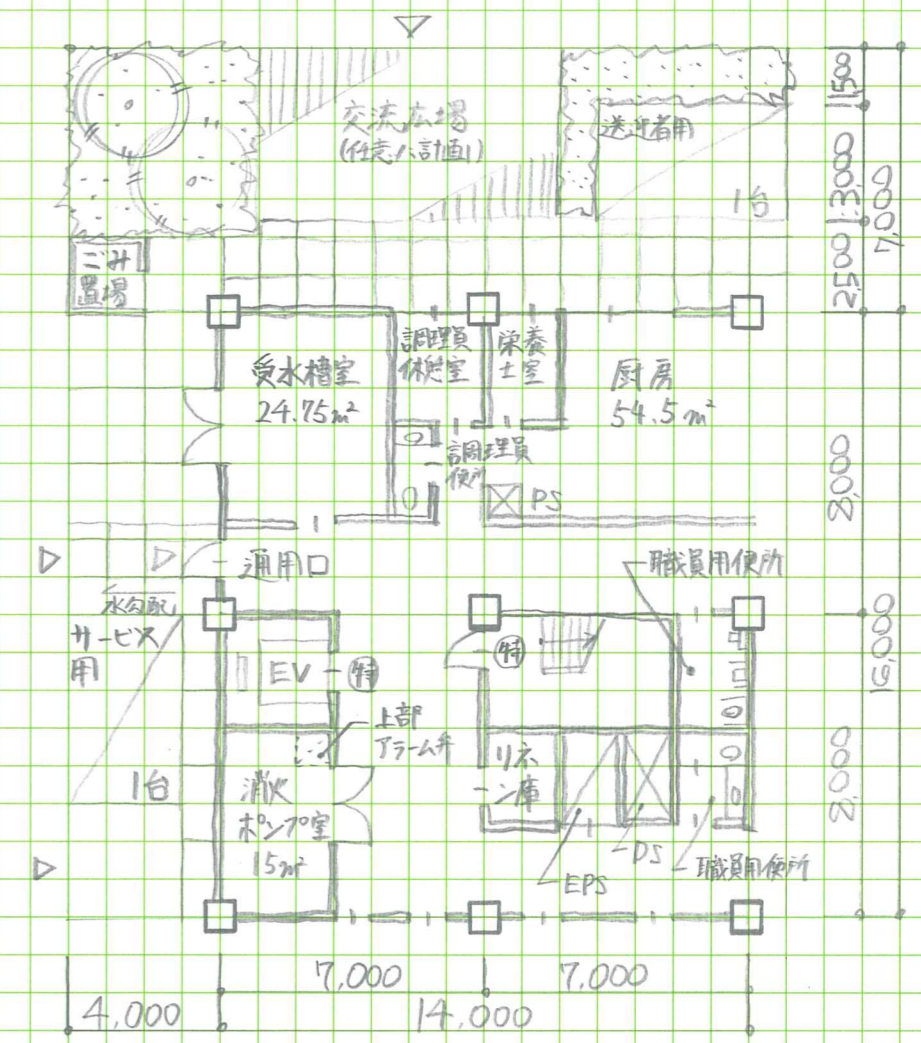
②柱・壁 ... 0.9mm (2B)  
文字・見えのわり ... 0.5mm (2B)



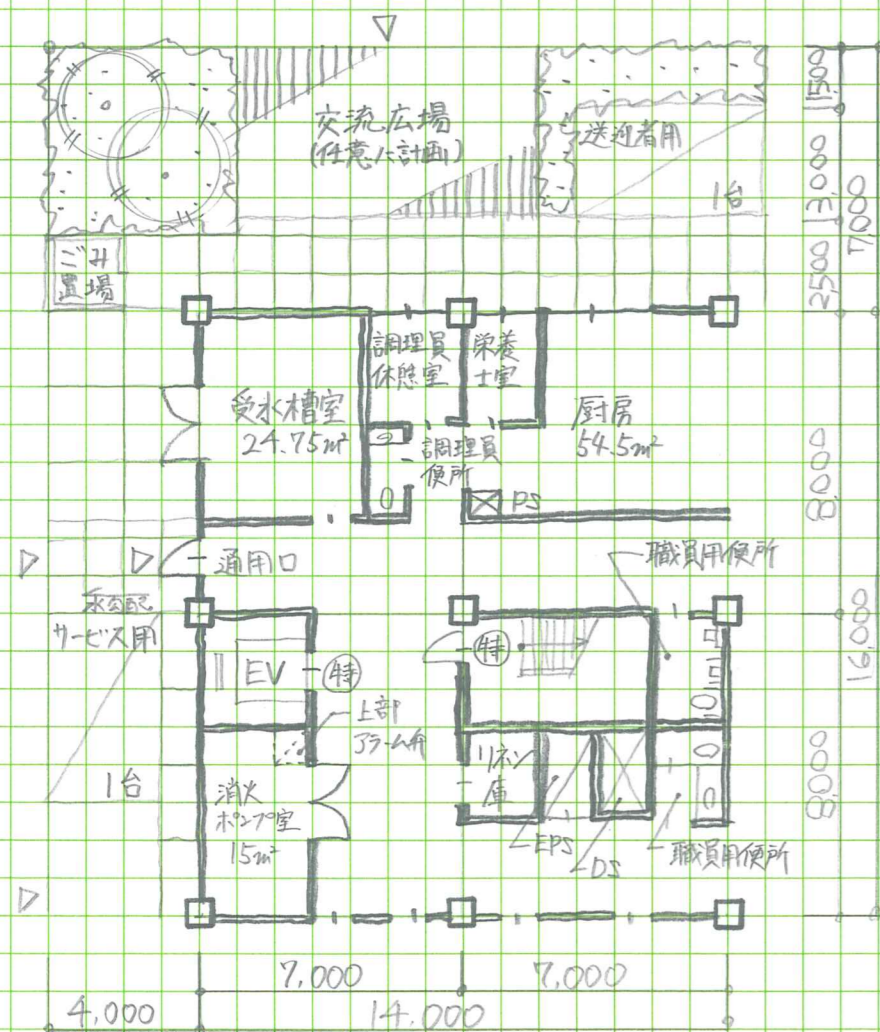
③柱・壁 ... 0.7mm (2B)  
文字・見えのわり ... 0.5mm (2B)



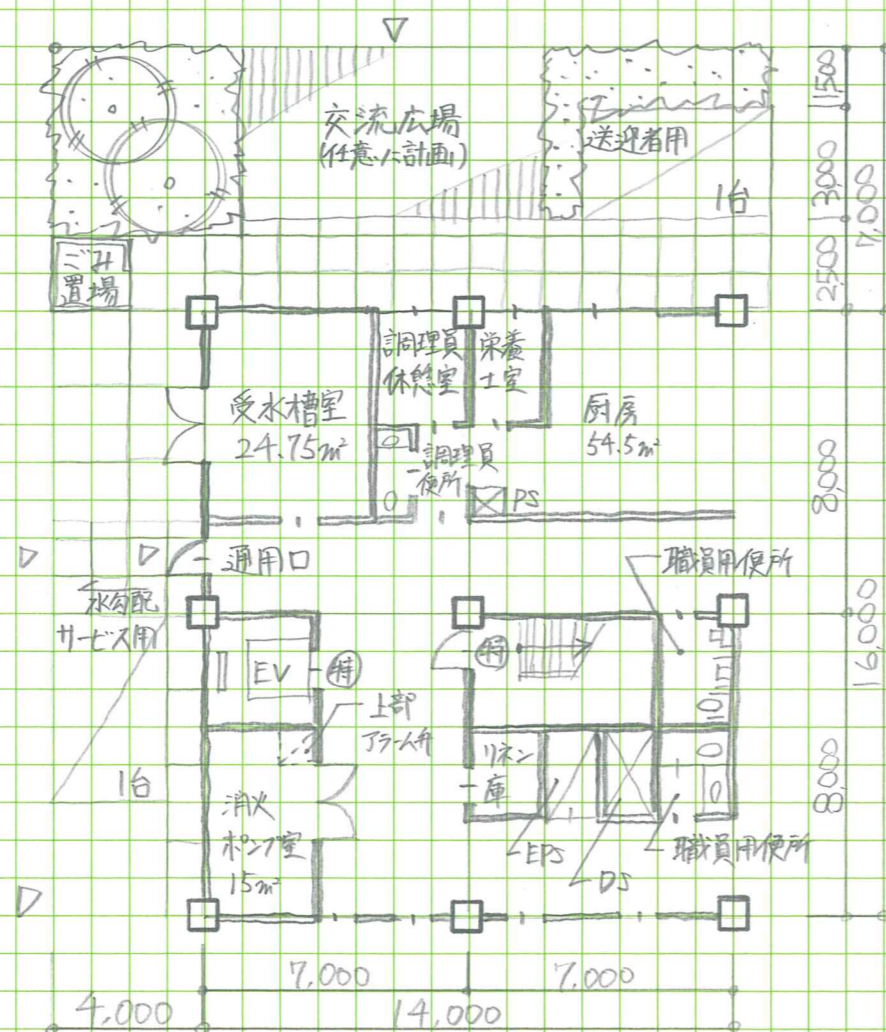
④柱・壁 ... 0.7mm (2B)  
文字・見えのわり ... 0.7 (2B)



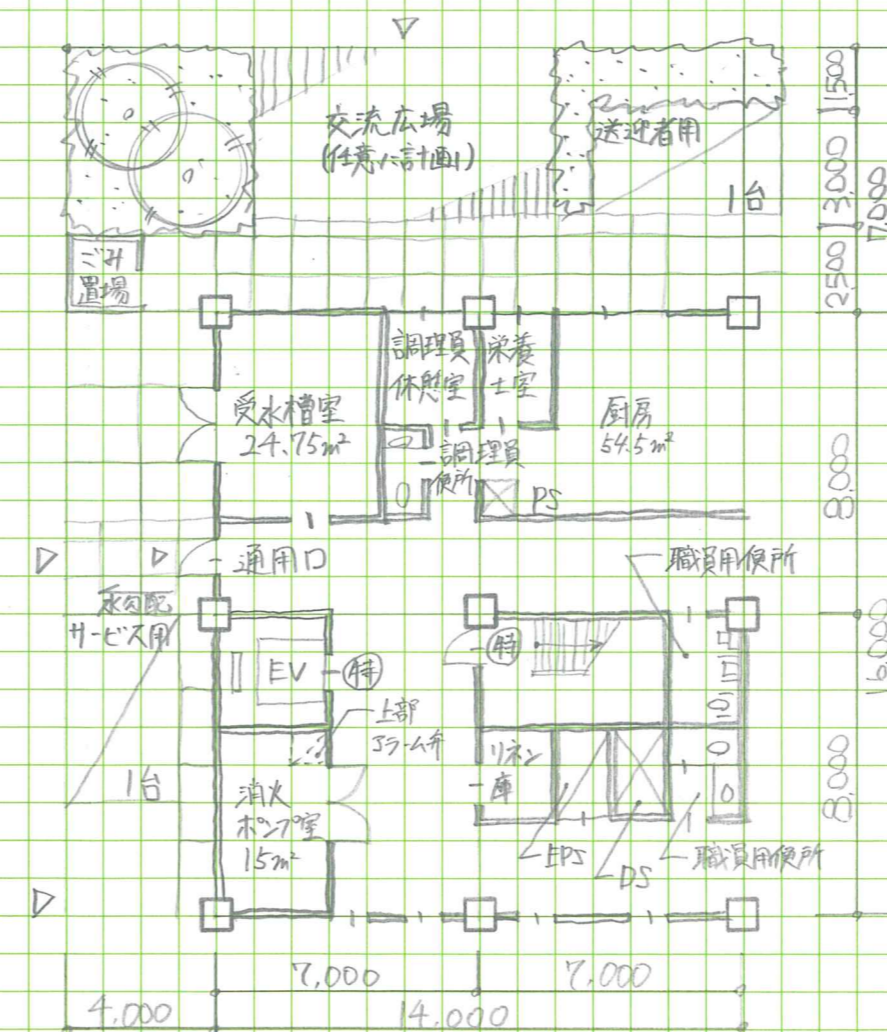
⑤柱・壁 ... 1.3mm (2B)  
文字・見えのわり ... 0.5mm (B)



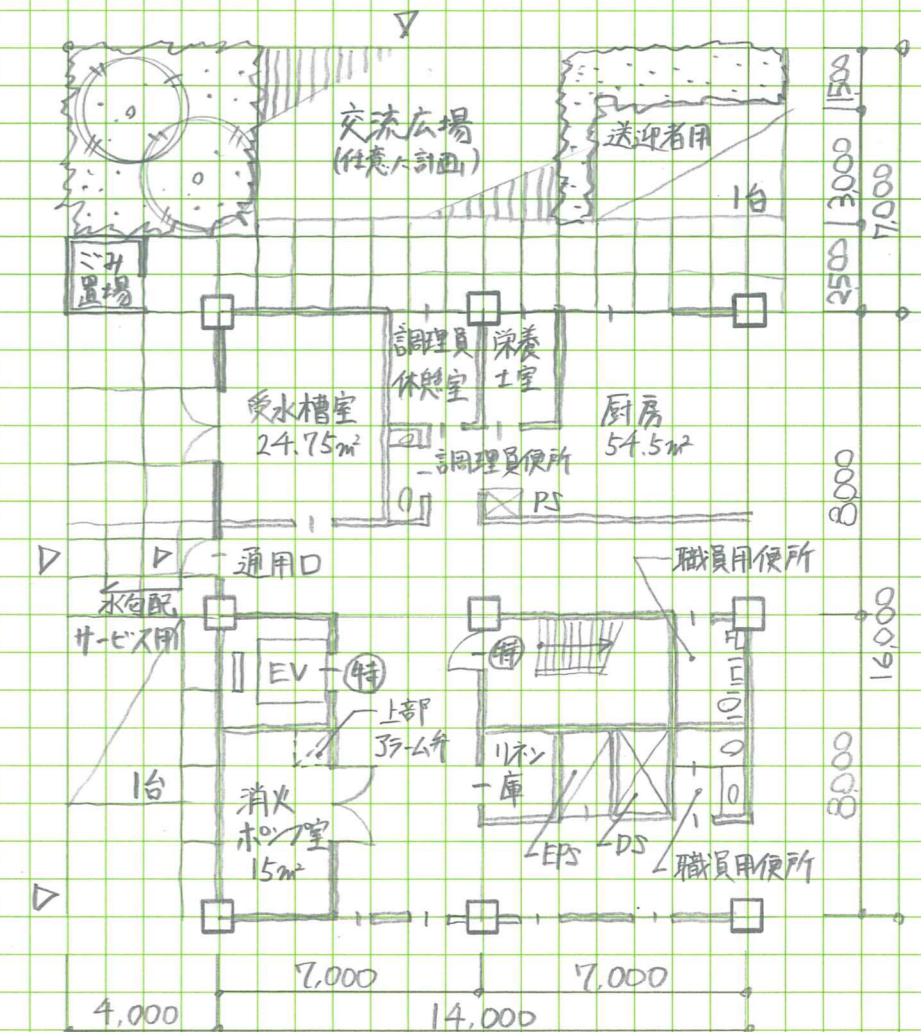
⑥柱・壁 ... 0.9mm (2B)  
文字・見えのわり ... 0.5mm (B)



⑦柱・壁 ... 0.7mm (2B)  
文字・見えのわり ... 0.5mm (B)



⑧柱・壁 ... 0.7mm (2B) ④よりも壁の強弱高の  
文字・見えのわり ... 0.7mm (2B)



五郎丸さんの再現図を見ながら作図練習をしました  
今手元にある道具のバリエーションから、ペンが太く濃さを覚えて  
①~⑧のバリエーションを作りましたがいかがでしょうか。  
私は②③④の中でよいと考えています

面積表 (算定式は、算出過程がわかるものとする。算出結果は、小数点以下第1位までとし、第2位以下は切り捨てる。)		製図試験.com 答案用紙 I		エスキース	提出	添削
建築面積	(算定式)	m <sup>2</sup>	所感	観点	枚数	作図練習
建ぺい率	(算定式)	%		作図		
床面積	(算定式)	合計		ID		
	(算定式)			214101		
	(算定式)			ハンドルネーム		
	(算定式)	m <sup>2</sup>		SS		