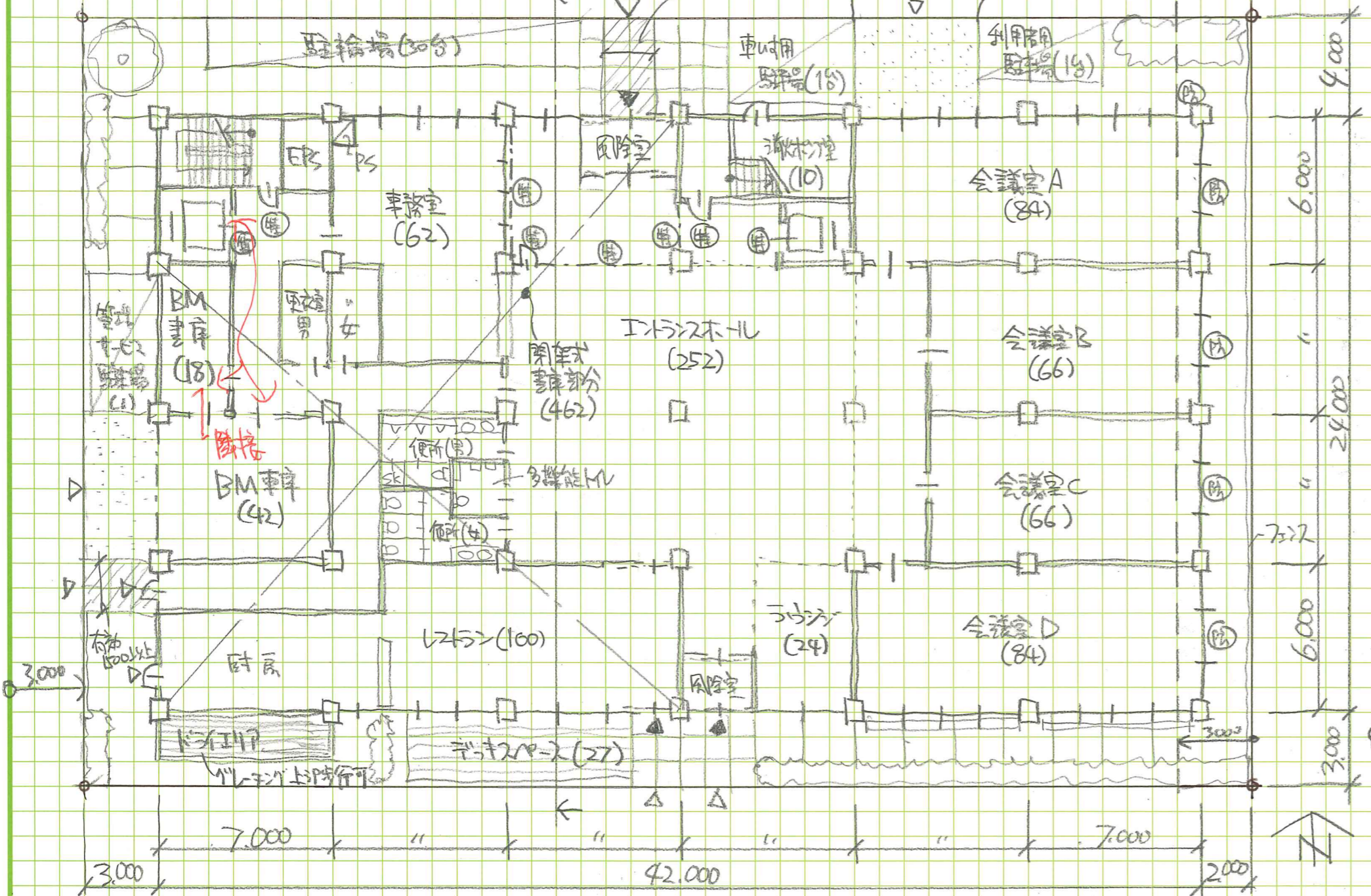
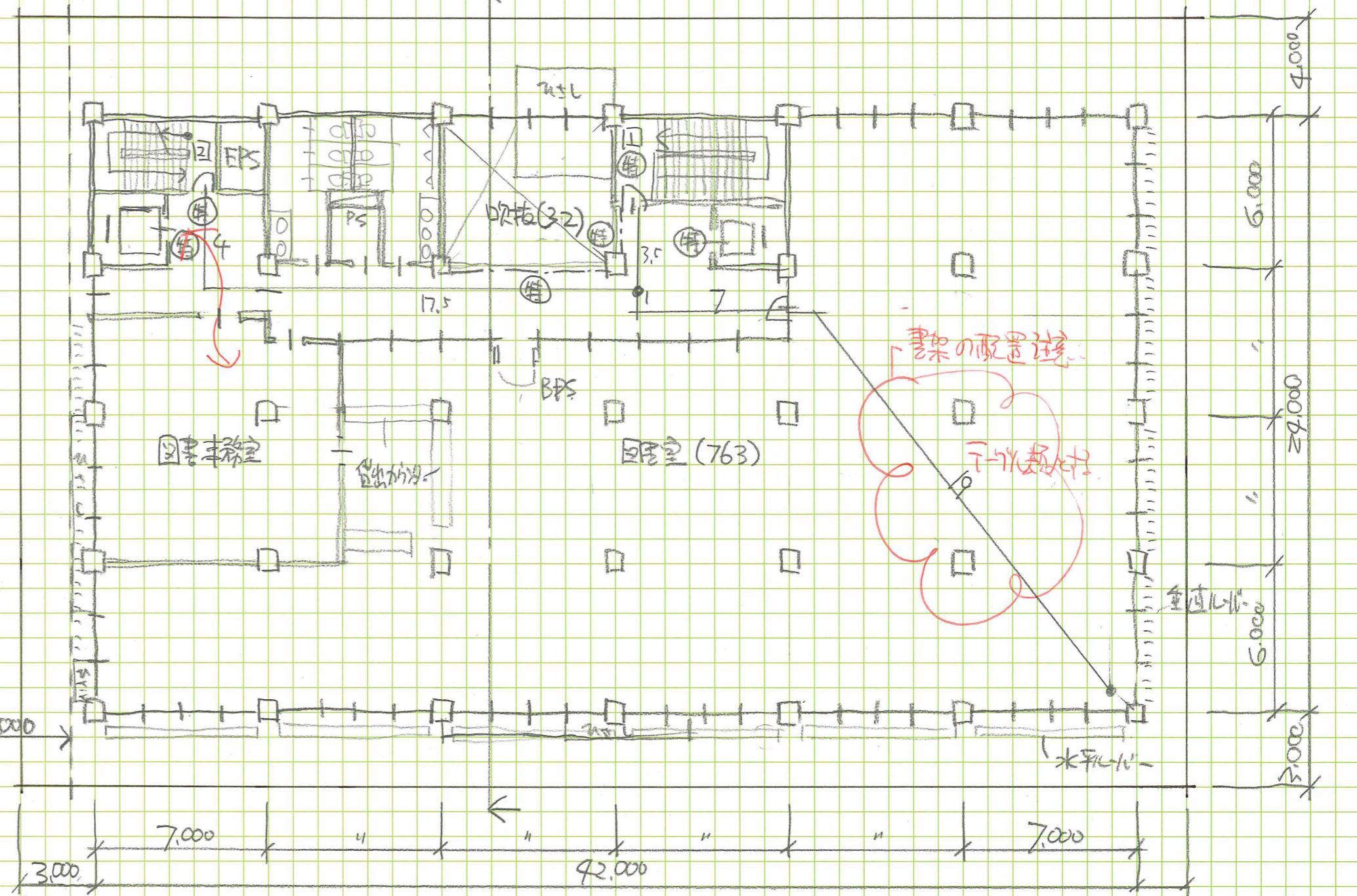


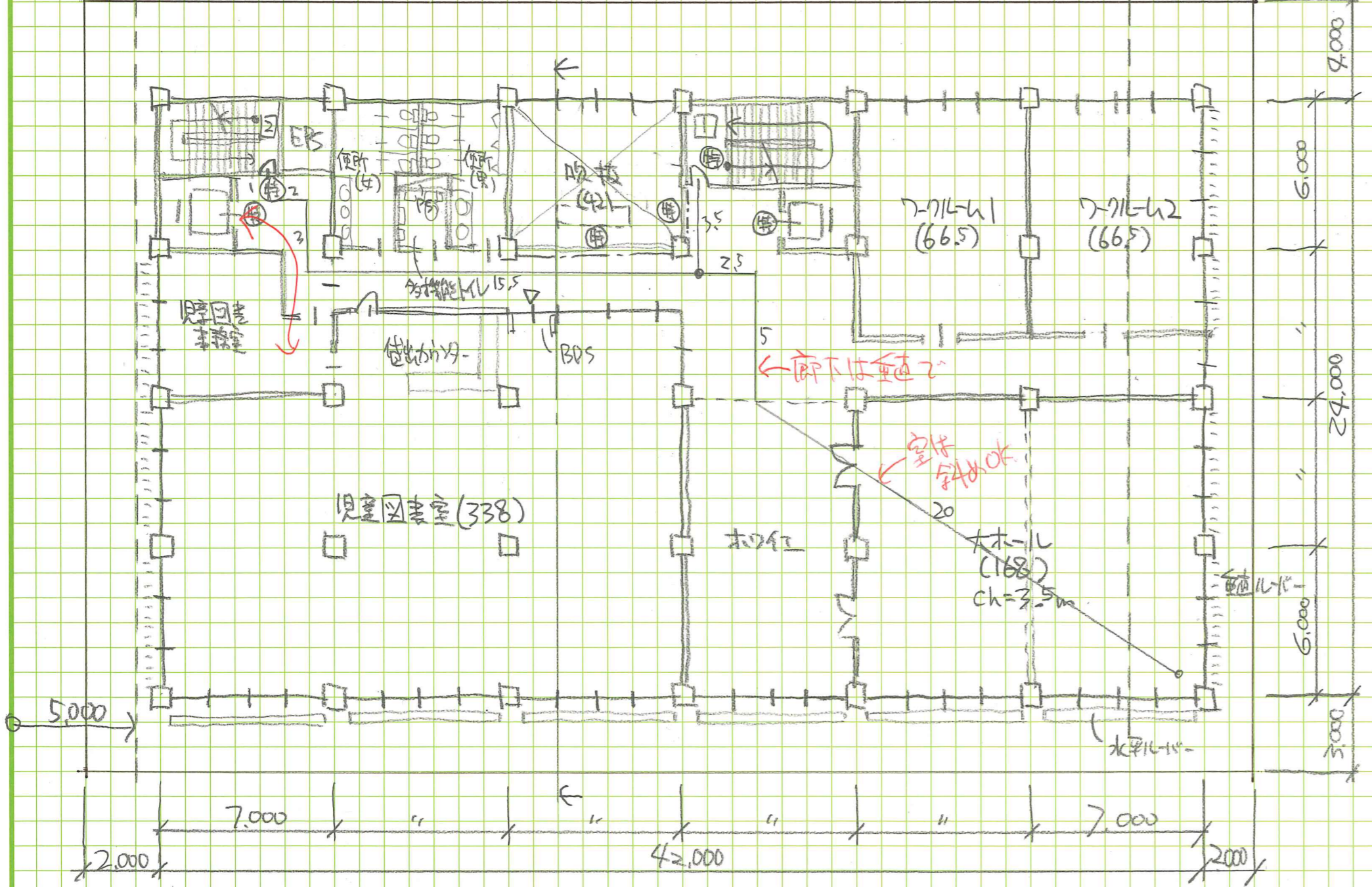
1F平面図 1/200



2F平面図 1/200

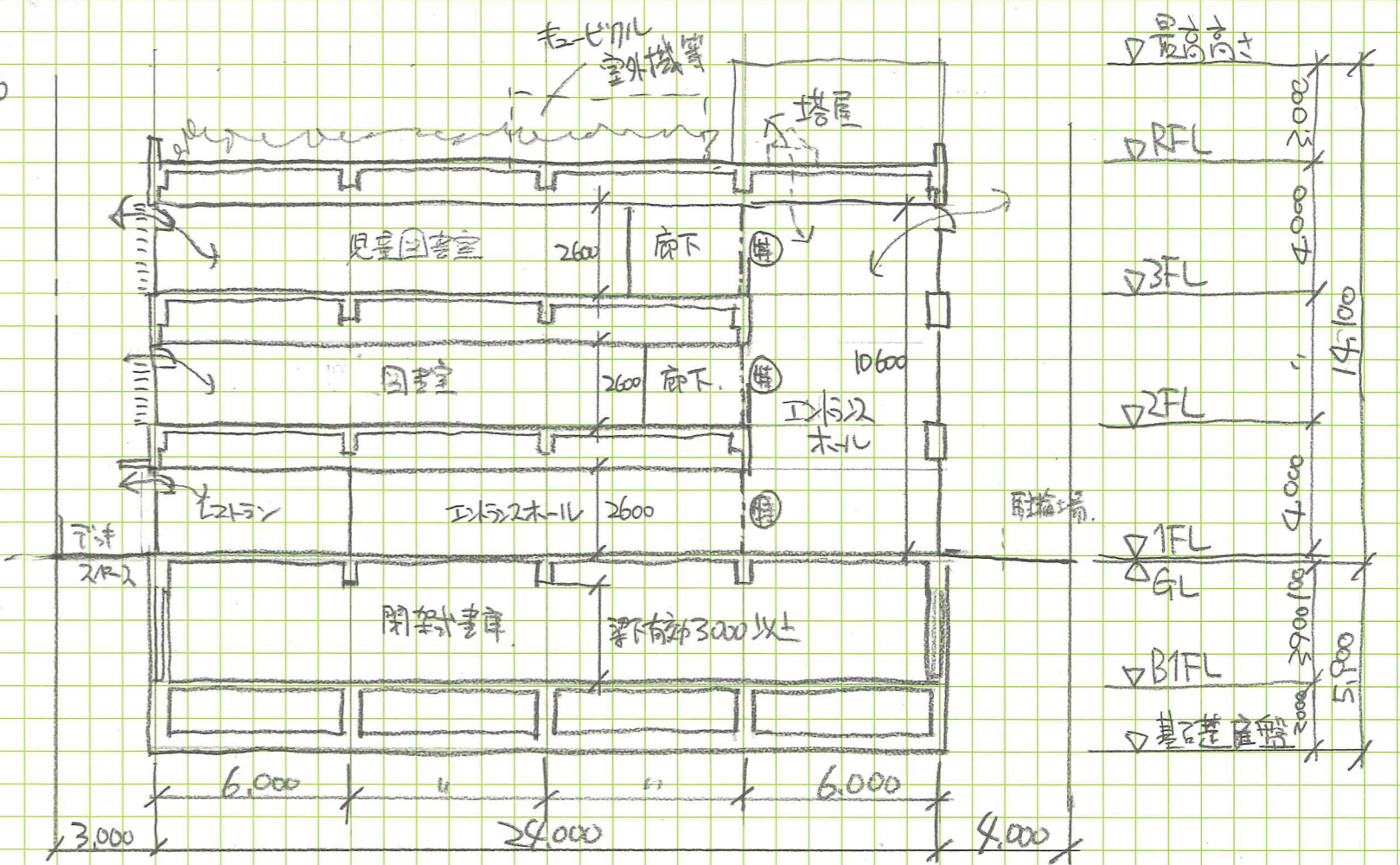


3F平面図 1/200



□ 30.5m
 □ 38.5m
 重複 27m

断面図 1/200



□ 12至30分 31m
 □ " " 49m
 重複 " 27.5m

R05 図書館

面積表 (算定式は、算出過程がわかるものとする。算出結果は、小数点以下第1位までとし、第2位以下は切り捨てる。)				製図試験.com 答案用紙1	エスキース 15分	提出 7/22	添削 7/22
建築面積	(算定式) $42 \times 24 + 4 \times 1$	1012.0	1.012.0㎡	所感	要点 1分	枚数	課題No
建ぺい率	(算定式) $1012 / 1457$		69.5%		作図 110分		ホ-ロ
床面積	1階 (算定式) $42 \times 24 =$	1008.0	合計 2.940㎡				ID 2300000
	2階 (算定式) $42 \times 24 - 7 \times 6 =$	966.0					
	3階 (算定式) $42 \times 24 - 7 \times 6 =$	966.0					
							ハンドルネーム 20ke