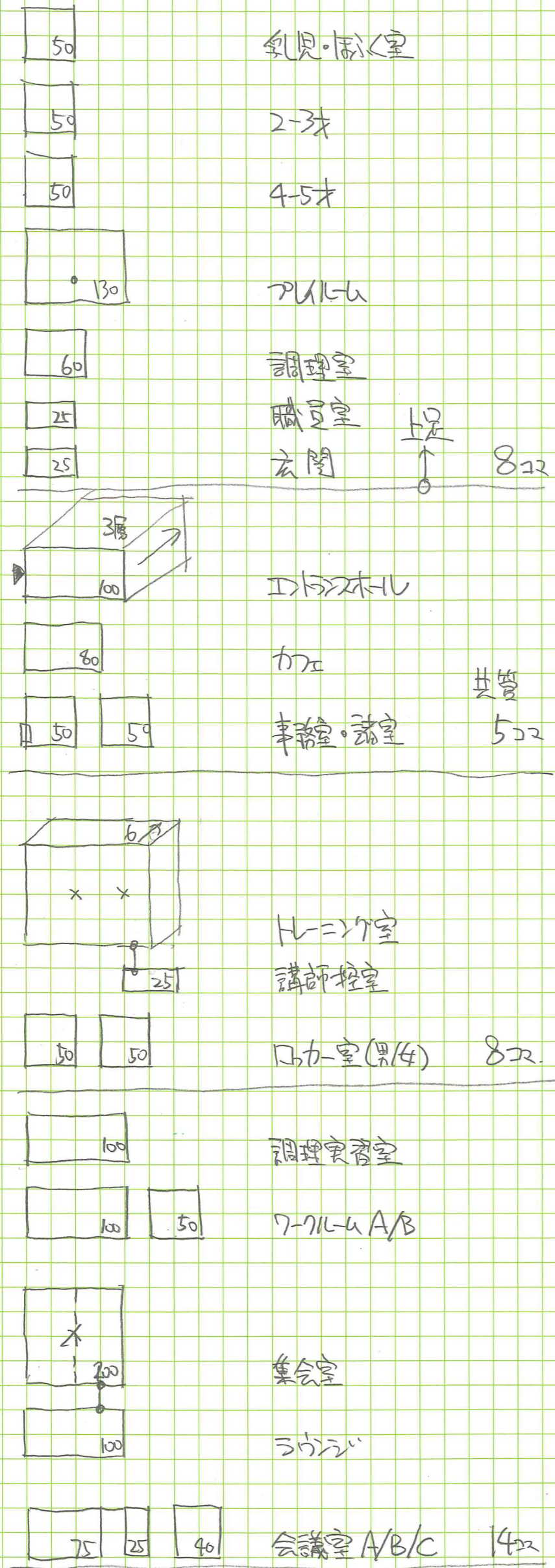
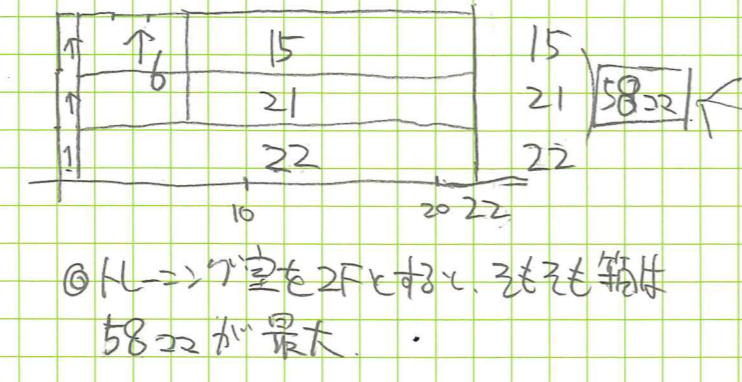


ES07 99.7をEに合わせる



全工数 35工  
 ↓  
 日課 59工  
 $59/25 = 1.68$  台!  
 ↓  
 1.4

ES08 箱上図I (毎線図省略)



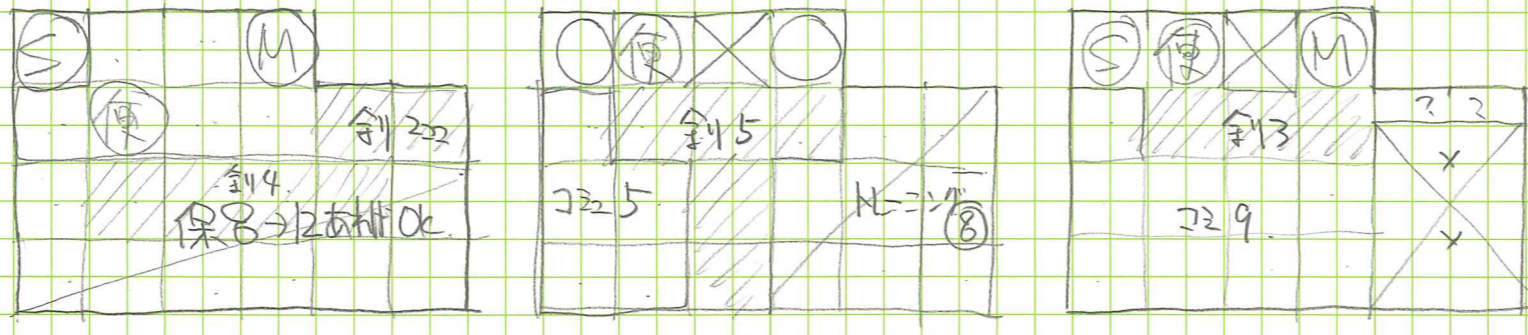
HL-217室を2Fに移す。32工も箱は58工が最大

ES09 同じものを略

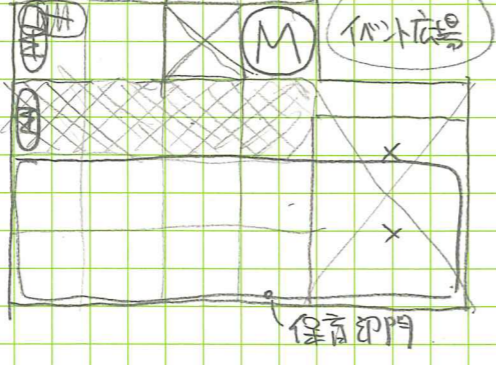
ES Section 10

理想と比べ	理想 ↓	+MS便 ↓	残り工数
3F 14	9	+3	= 12
2F 8	5	"	= 16
1F 13	3	"	= 16
共計 35			58

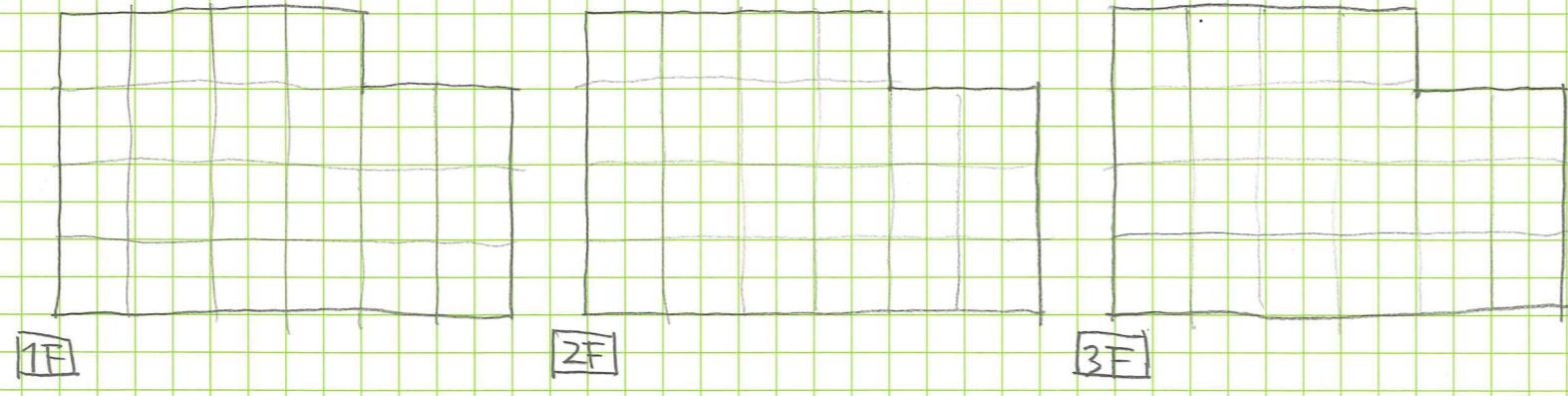
ES10 階コンテナリング



ES11 コンテナリング



ES12 コンテナリング → 同じものを略



★面積率の方法を改良した。2024/5/8

- 1 廊下含みの部門面積を求めた。
- 2 仕切りのES10に断面をいれ、理想の階指分けからバランスする方法とし、正味の室面積+35工(M+S+便所)とした。
- 3 Section I 廊下を併せた残り工数をみる。ES10のコンテナリングを修正した。

面積表 (算定式は、算出過程がわかるものとする。算出結果は、小数点以下第1位までとし、第2位以下は切り捨てる。)		製図試験.com 答案用紙 I	エスキース	提出	添削
建築面積	(算定式)	m <sup>2</sup>	所感	分	分
建ぺい率	(算定式)	%	要点	枚数	分
床面積	(算定式)	合計	作図	分	分
	(算定式)		ID	2024/5/8	
	(算定式)		ハンドルネーム	ZONE	