

EST000 未定  
EST001 I. 設計条件  
⑥ 大学制の建築型

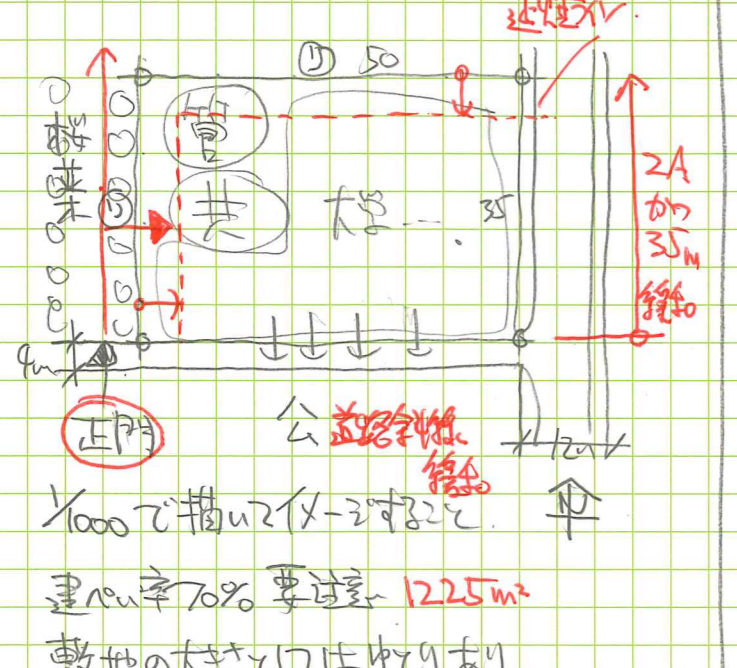
- ・他へのアクセス
- ・入り口のある空間
- ・直交と再交

4.留意事項 3要素  
→特仕仕 →台仕仕

ES021 要求図書  
(3)④ 3F PLANを基準階として

断面図 - 多目的ホール含  
面積表 - 標準的

ES031 敷地及び周囲条件



敷地内  
敷地の大半は中取り

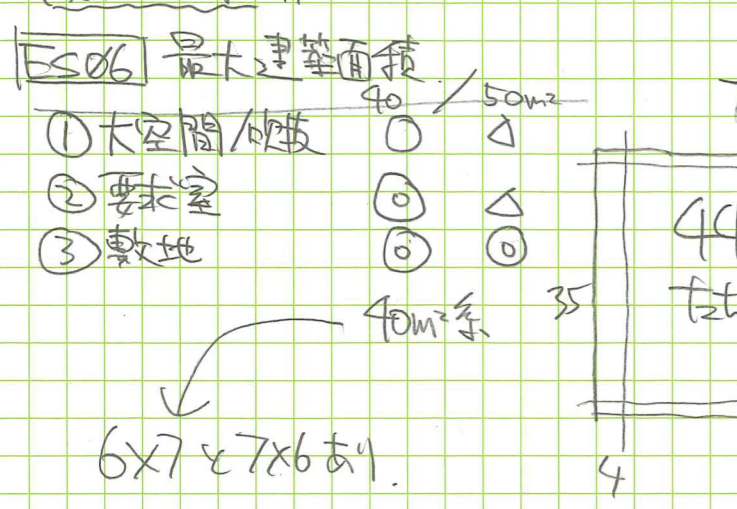
ES041 建築物  
3F以上... 基準階の4.5.6F

容積率300% → 5250㎡が可能な  
(=42㎡×125%)

ES051 30mの施設  
P-1丸 中央からPへの距離  
BP-20台分 = 2×10m↑

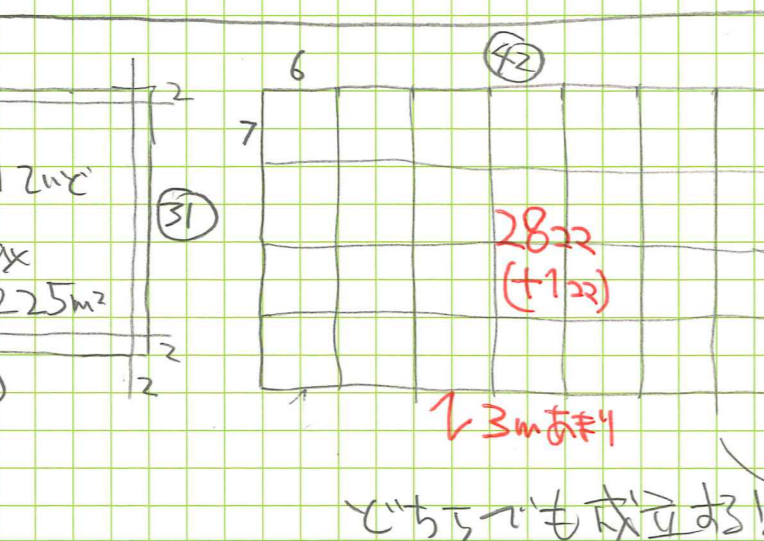
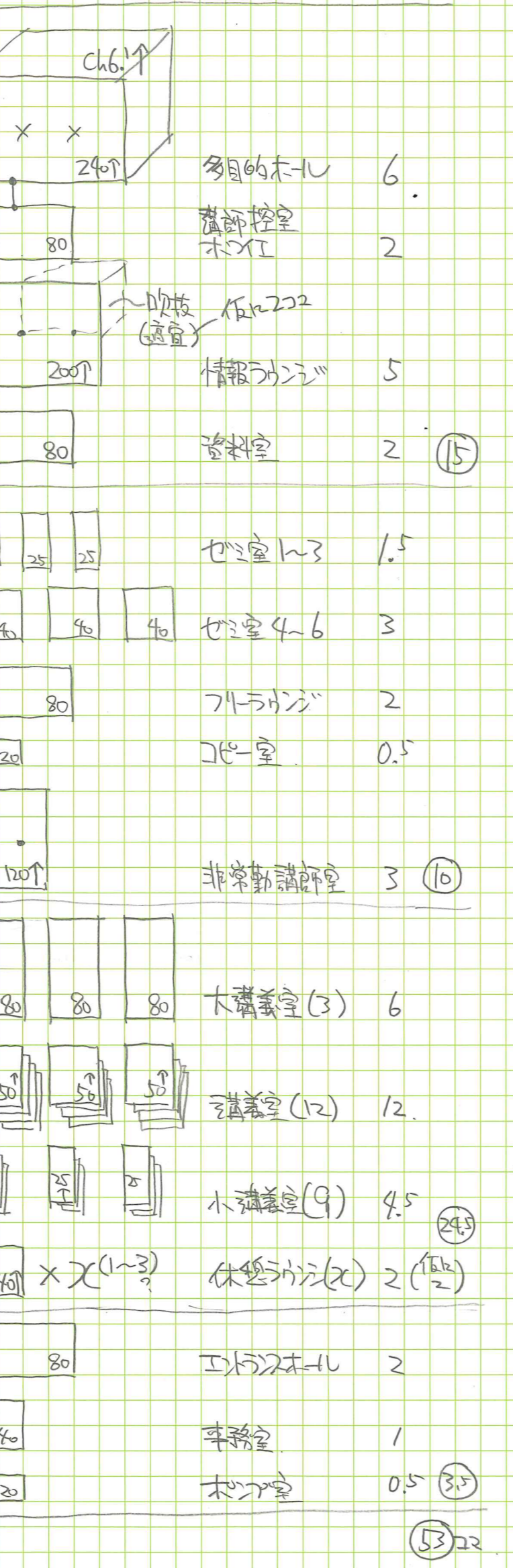
エレベーターが二台 (160㎡)  
毎層の利用 = 1F

ES061 最大建築面積

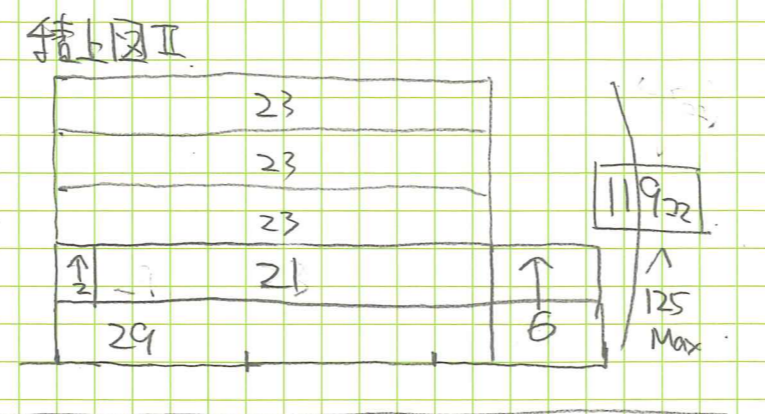
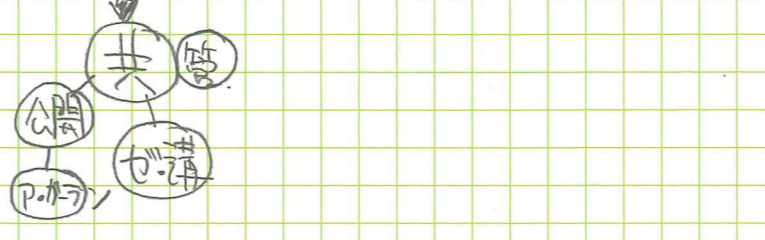


44x32m  
122.5m²  
6x7と7x6が

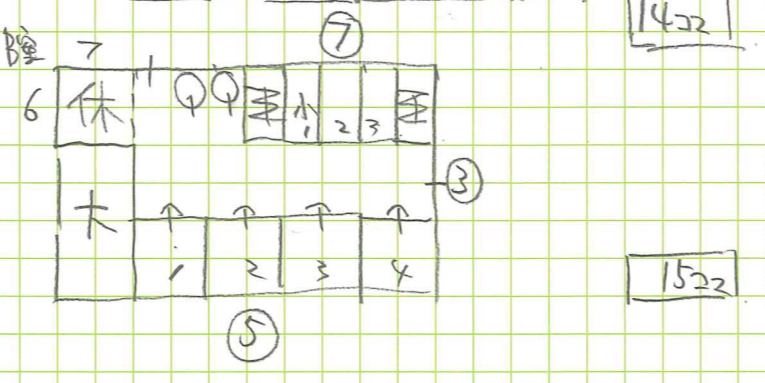
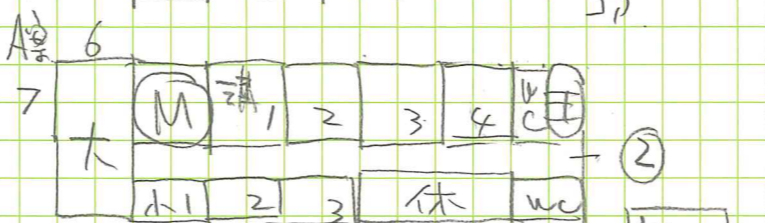
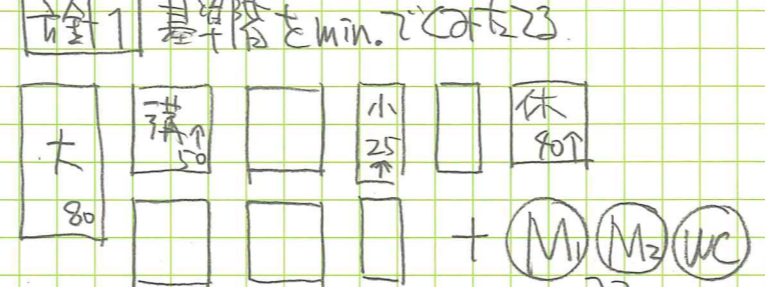
ES071 全室12.6 x 7.125F  
⑥ 階段幅が7.50mの講義室はch=3m↑



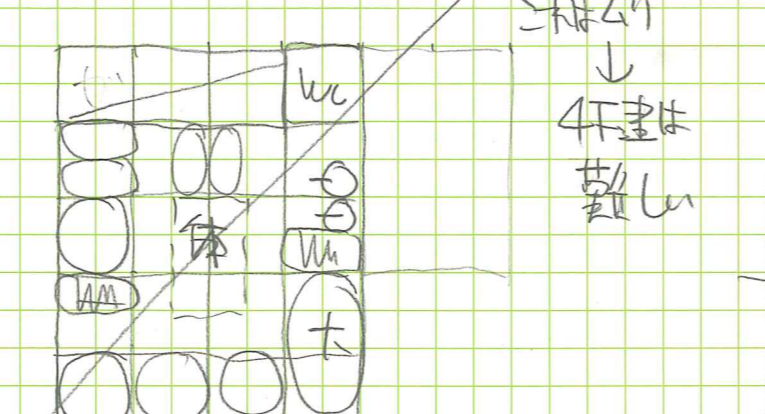
ES081 新築図



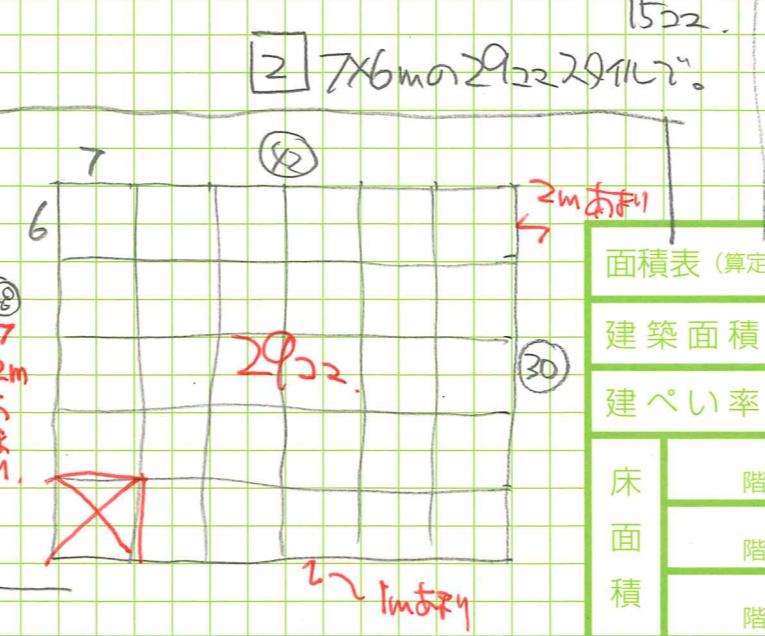
基準階以外の  
設計 基準階をmin.2階にする



設計2 セミナー系も中取り4F建築  
二棟4F  
4F建築  
敷地



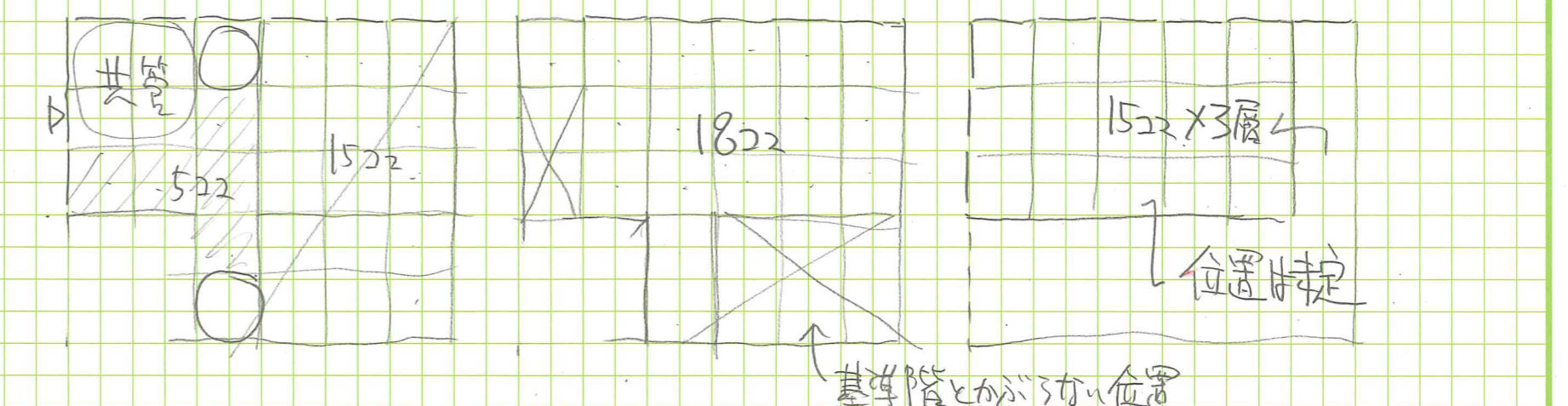
ES091 設計III 2F+セテ3-5F講義  
27x6mの29.22x29.12



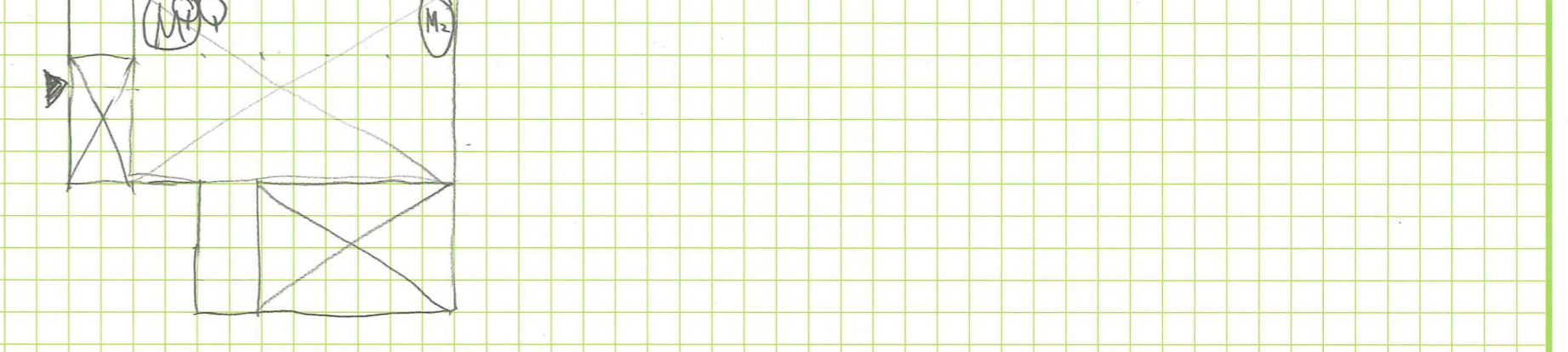
EST05	1'-1'断面方向	2F2F 使用	必要 面積	使用 面積	共用 面積
	15		22	22	22
	15		22	22	22
	15		22	22	22
	10	3	13	21	8 →
	19	3	22	29	7 →

→広域が6 → 29.22が11.25 (4.25)  
→11.25は階段分はなしの積

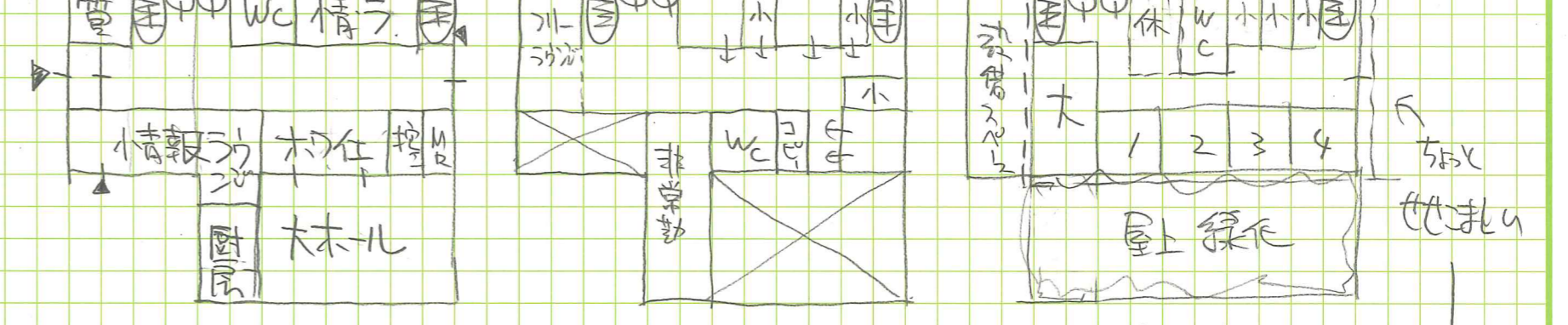
EST10 1'-1'断面図



EST11 コリドーニング



EST12 コリドーニング図



EST13 設計IV

・基準階1F-4Fが定まらない設計は  
ES08 CSで基準階をどうするか面積の指定  
からプランをささぐりするのが必要になります。

・これらの前提を加え、ESTEP08を設定していき  
(先読みの部分)

面積表 (算定式は、算出過程がわかるものとする。算出結果は、小数点以下第1位までとし、第2位以下は切り捨てる。)		製図試験.com 答案用紙I		エスキース		提出		添削	
建築面積	(算定式)	所感	分	要点	分	枚数	分	課題No	AA
建ぺい率	(算定式)	作図	分		分		分		
床面積	(算定式)	合計	分	ID	分	分	分	ハンドルネーム	Zone
	(算定式)								
	(算定式)								