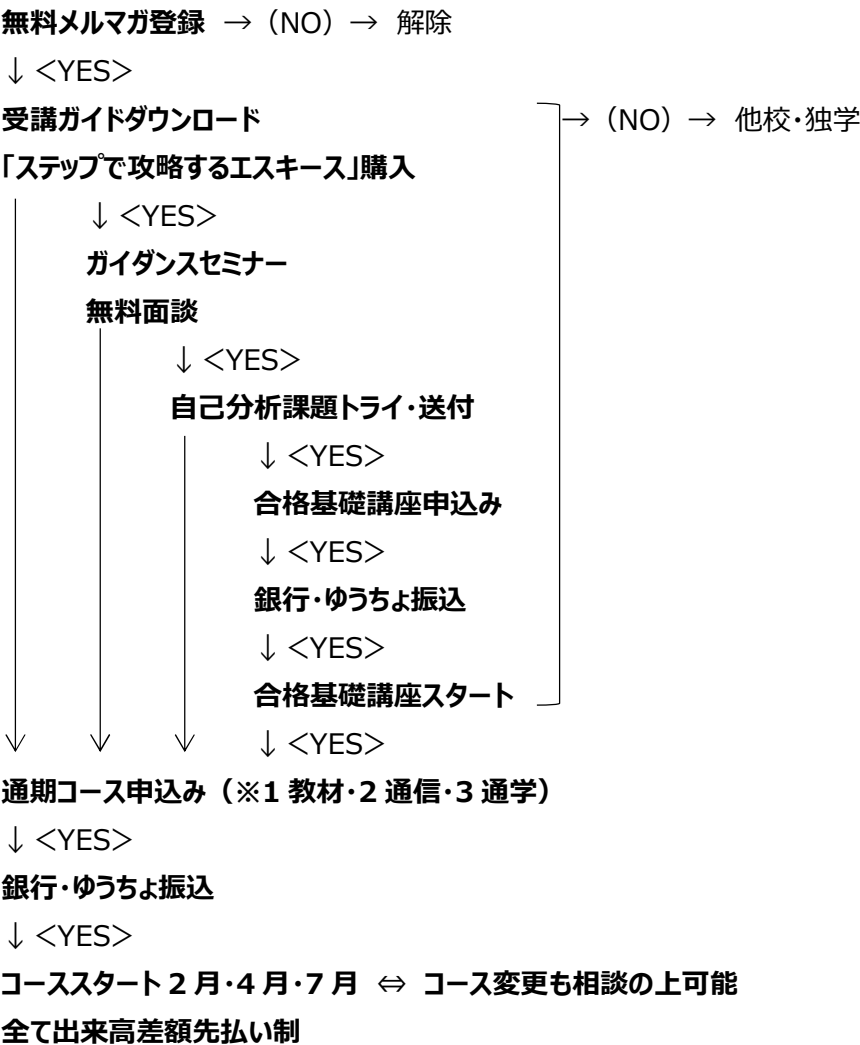


製図試験 com 利用検討ルートマップ

製図試験 com には何段階もの利用ルートがあります。わかりにくいということで  
ルートマップを作成しました。不明な点はいつでもご質問ください。



すべての情報はメルマガで配信します

気に入ったら受講ガイドを御覧ください  
またテキストのご購入をオススメします

ガイダンスセミナーオンラインで配信  
面談はいつでも受け付けています

自己分析のための課題を公開

エスキースと添削の基礎を学ぶ  
合格基礎講座があります。  
<先払い制>

2 月 3 月に行いますが  
アーカイブ作ります。

利用してみようという方は  
コース 1/2/3 をご検討ください。  
途中で変更、解約、追加可能で  
全て出来高・差額処理します

※コースの違い 1 教材・2 通信・3 通学

コース 1：教材コース  
合格基礎講座・作図用紙・テキスト・パーツ集を含むすべての教材、動画、メンバーズサイトが含まれています。

コース 2：オンラインコース  
合格基礎講座・作図用紙・テキスト・パーツ集を含むすべての教材、動画、メンバーズサイトに加えて、  
前半・後半各 10 回分の添削が含まれています。

コース 3：通学コース（東京・大阪のみ）  
作図用紙・テキスト・パーツ集を含むすべての教材、動画、メンバーズサイトに加えて、  
無制限の添削と、前半戦隔週、後半戦毎週の講習 + 自主ゼミが含まれています。

最もコストパフォーマンスが高いです

メインのコースです

人数には上限があります。